

Mitteilungen und Bekanntmachungen des LANDESWAHLLEITERS DES FREISTAATES BAYERN

Anschrift: Bayerisches Statistisches Landesamt
Neuhauser Straße 51, 8000 München 2, Tel. 2119-1

B VII 1-3/80

Nr. 3

Ausgegeben am 6. Oktober 1980

Wahl zum 9. Deutschen Bundestag in Bayern
am 5. Oktober 1980

Vorläufige Ergebnisse

Zugleich Statistischer Bericht B VII 1 - 3/80
Schutzgebühr DM 3.- / Auflage 600

I n h a l t

	Seite
Abkürzungen	2
Tabelle 1. Ergebnisse des Freistaates Bayern	3
" 2. Ergebnisse in den Wahlkreisen Bayerns	4
" 3. Ergebnisse in den Regierungsbezirken Bayerns	49
" 4. Ergebnisse der drei größten Städte Bayerns	59
" 5. Ergebnisse in den Ländern des Wahlgebiets	62
" 6. Sitzverteilung in den Ländern des Wahlgebiets	66
Anhang 1. Die Landeslisten der erfolgreichen Parteien mit Angabe der Gewählten	67
" 2. Verzeichnis der Bewerber, die als gewählt gelten können (alphabetisch)	74
Organisationsplan	
Schaubilder	
1. Zweitstimmenanteile der Parteien 1976 in den Regierungsbezirken Bayerns in %	
2. Zweitstimmenanteile der Parteien 1980 in den Regierungsbezirken Bayerns in %	

Abkürzungen:

CSU Christlich-Soziale Union in Bayern - CSU
SPD Sozialdemokratische Partei Deutschlands - SPD
FDP Freie Demokratische Partei - F.D.P.
BGP Bürgerpartei
CBV Christliche Bayerische Volkspartei
(Bayerische Patriotenbewegung) - C.B.V.
DKP Deutsche Kommunistische Partei - DKP
GR Die Grünen - Grüne
EAP Europäische Arbeiterpartei - EAP
KBW Kommunistischer Bund Westdeutschland - KBW
NPD Nationaldemokratische Partei Deutschlands - NPD
V Volksfront - V

BA Bezwingen der Arbeitslosigkeit
DFP Deutsche Freiheits Partei - DFP
DU Deutsche Union - DU
UEWB Überparteiliche Wählervereinigung
gegen den Bau des Rangierbahnhofes
im Norden Münchens - ÖPWB
UAP Unabhängige Arbeiter Partei
(Deutsche Sozialisten) - UAP

%-P. Prozentpunkte (= Differenz zweier Prozentzahlen)
Veränderung gegenüber 1976 ohne Vergleichsmöglichkeit
(1976 keine Kandidatur)
SONS Sonstige
UNG. Ungültige Stimmen

BAWU Baden-Württemberg
BAY Bayern
BRM Bremen
HMB Hamburg
HESS Hessen
NDSA Niedersachsen
NW Nordrhein-Westfalen
RHPF Rheinland-Pfalz
SAAR Saarland
SCHH Schleswig-Holstein

Nur Anhang 2 und nur beim Namen:

Das Zeichen * vor dem Namen bedeutet, daß statt OE bzw. UE der Umlaut ö bzw. ü zu schreiben ist.

Das Zeichen # vor dem Namen bedeutet, daß statt SS der Konsonant B zu schreiben ist.

TABELLE 1. ERGEBNIS DES FREISTAATES BAYERN

	1980 ZAHL	1980 %	1976 %	VERAENDERUNG		1980 ZAHL	1980 %	1976 %	VERAENDERUNG	
				ZAHL	%-P.				ZAHL	%-P.
WAHLBERECHTIGTE	7830061								+282241	
WAHLER	6856541	87,6	89,6						+91702	-2,0

	E R S T S T I M M E N					Z W E I T S T I M M E N				
	1980 ZAHL	1980 %	1976 %	VERAENDERUNG		1980 ZAHL	1980 %	1976 %	VERAENDERUNG	
				ZAHL	%-P.				ZAHL	%-P.
CSU	3941202	58,4	60,0	-67312	-1,6	3908036	57,6	60,0	-119463	-2,4
SPD	2252176	33,4	33,7	+2567	-0,3	2220681	32,7	32,8	+18989	-0,1
FDP	408809	6,1	5,3	+55455	+0,8	532331	7,8	6,2	+112996	+1,6
BGP	-	-	-	-	-	3687	0,1	-	.	.
CBV	-	-	0,1	.	.	4019	0,1	0,1	-2701	0,0
DKP	15144	0,2	0,3	-6308	-0,1	8283	0,1	0,2	-5228	-0,1
GR	123743	1,8	-	.	.	88960	1,3	-	.	.
EAP	660	0,0	0,0	+214	0,0	1239	0,0	0,0	-44	0,0
KBW	619	0,0	-	.	.	791	0,0	-	.	.
NPD	-	-	0,5	.	.	16206	0,2	0,4	-12679	-0,2
V	454	0,0	-	.	.	1137	0,0	-	.	.
BA	283	0,0	-	.	.	-	-	-	-	-
DFP	94	0,0	-	.	.	-	-	-	-	-
DU	301	0,0	-	.	.	-	-	-	-	-
UEWB	658	0,0	-	.	.	-	-	-	-	-
SONS	-	-	0,1	.	.	-	-	0,2	.	.
ZUS.	6744143	100	100	+61517	-	6785370	100	100	+71675	-
UNG.	112398	1,6	1,2	+30185	+0,4	71171	1,0	0,8	+20027	+0,2

Sitzeverteilung

Partei	1980			1976			Veränderung 1980/76		
	Sitze zus.	davon		Sitze zus.	davon		Sitze zus.	davon	
		Wahl- kreis- sitze	Listen- sitze		Wahl- kreis- sitze	Listen- sitze		Wahl- kreis- sitze	Listen- sitze
Anzahl									
CSU	52	40	12	53	40	13	- 1	-	- 1
SPD	30	5	25	29	4	25	+ 1	+ 1	-
FDP	7	-	7	6	-	6	+ 1	-	+ 1
Insg.	89	45	44	88	44	44	+ 1	+ 1	-

TABELLE 2. ERGEBNISSE IN DEN WAHLKREISEN BAYERNS

WAHLKREIS 199 ALTOETTING

	1980 ZAHL	1980 %	1976 %	VERAENDERUNG	
				ZAHL	%-P.
WAHLBERECHTIGTE	201705			+11335	
WAEHLER	178927	88,7	91,2	+5275	-2,5

	E R S T S T I M M E N					Z W E I T S T I M M E N				
	1980 ZAHL	1980 %	1976 %	VERAENDERUNG		1980 ZAHL	1980 %	1976 %	VERAENDERUNG	
				ZAHL	%-P.				ZAHL	%-P.
CSU	113641	64,5	67,2	-1757	-2,7	114945	64,8	67,6	-1766	-2,8
SPD	48930	27,8	27,1	+2474	+0,7	46134	26,0	26,0	+1253	0,0
FDP	9627	5,5	4,8	+1363	+0,7	13313	7,5	5,6	+3610	+1,9
BGP	-	-	-	-	-	97	0,1	-	.	.
CBV	-	-	0,2	.	.	155	0,1	0,1	-77	0,0
DKP	246	0,1	0,2	-83	-0,1	124	0,1	0,1	-83	0,0
GR	3754	2,1	-	.	.	2312	1,3	-	.	.
EAP	-	-	-	-	-	29	0,0	0,0	+4	0,0
KBW	-	-	-	-	-	10	0,0	-	.	.
NPD	-	-	0,4	.	.	261	0,1	0,3	-317	-0,2
V	-	-	-	-	-	18	0,0	-	.	.
BA	-	-	-	-	-	-	-	-	-	-
DFP	-	-	-	-	-	-	-	-	-	-
DU	-	-	-	-	-	-	-	-	-	-
UEWB	-	-	-	-	-	-	-	-	-	-
SONS	-	-	0,1	.	.	-	-	0,2	.	.
ZUS.	176198	100	100	+4552	-	177398	100	100	+4767	-
UNG.	2729	1,5	1,2	+723	+0,3	1529	0,9	0,6	+508	+0,3

GEWAEHLT IST DER BEWERBER SPILKER KARL-HEINZ (CSU)

- WAHLKREISBEWERBER:
- 1 CSU SPILKER KARL-HEINZ
 - 2 SPD WIMMER HERMANN
 - 3 FDP MICHELER WOLF
 - 6 DKP PROETZEL MICHAEL ANDREAS
 - 7 GR WINKLER MAXIMILIAN

TABELLE 2. ERGEBNISSE IN DEN WAHLKREISEN BAYERNS

WAHLKREIS 200 FREISING

	1980 ZAHL	1980 %	1976 %	VERAENDERUNG	
				ZAHL	%-P.
WAHLBERECHTIGTE	198477			+12860	
WAEHLER	175081	88,2	90,4	+7303	-2,2

	E R S T S T I M M E N					Z W E I T S T I M M E N				
	1980 ZAHL	1980 %	1976 %	VERAENDERUNG		1980 ZAHL	1980 %	1976 %	VERAENDERUNG	
				ZAHL	%-P.				ZAHL	%-P.
CSU	112113	65,6	68,6	-1350	-3,0	112436	65,0	68,3	-1240	-3,3
SPD	46428	27,1	26,4	+2794	+0,7	45838	26,5	25,8	+2836	+0,7
FDP	7647	4,5	4,3	+507	+0,2	11526	6,7	5,2	+2871	+1,5
BGP	-	-	-	-	-	44	0,0	-	.	.
CBV	-	-	0,1	.	.	144	0,1	0,1	-99	0,0
DKP	227	0,1	0,2	-94	-0,1	117	0,1	0,1	-82	0,0
GR	4502	2,6	-	.	.	2626	1,5	-	.	.
EAP	-	-	-	-	-	22	0,0	0,0	-2	0,0
KBW	-	-	-	-	-	13	0,0	-	.	.
NPD	-	-	0,4	.	.	280	0,2	0,3	-147	-0,1
V	-	-	-	-	-	17	0,0	-	.	.
BA	-	-	-	-	-	-	-	-	-	-
DFP	94	0,1	-	.	.	-	-	-	-	-
DU	-	-	-	-	-	-	-	-	-	-
UEWB	-	-	-	-	-	-	-	-	-	-
SONS	-	-	-	-	-	-	-	0,2	.	.
ZUS.	171011	100	100	+5659	-	173063	100	100	+6552	-
UNG.	4070	2,3	1,4	+1644	+0,9	2018	1,2	0,8	+751	+0,4

GEWAEHLT IST DER BEWERBER DR.PROBST ALBERT

(CSU)

- WAHLKREISBEWERBER:
- 1 CSU DR.PROBST ALBERT
 - 2 SPD DR.MARTINY-GLOTZ ANKE
 - 3 FDP DIPL.-KAUFM.BOECK MATTHIAS
 - 6 DKP WALLNER ANNA ELISABETH
 - 7 GR BURY HANS-JOACHIM
 - 12 DFP RICHTER KLAUS KARL-HEINZ

TABELLE 2. ERGEBNISSE IN DEN WAHLKREISEN BAYERNS

WAHLKREIS 201 FUERSTENFELDBRUCK

	1980 ZAHL	1980 %	1976 %	VERAENDERUNG	
				ZAHL	%-P.
WAHLBERECHTIGTE	188831			+15152	
WAEHLER	167246	88,6	91,1	+8950	-2,5

	E R S T S T I M M E N					Z W E I T S T I M M E N				
	1980 ZAHL	1980 %	1976 %	VERAENDERUNG		1980 ZAHL	1980 %	1976 %	VERAENDERUNG	
				ZAHL	%-P.				ZAHL	%-P.
CSU	92385	56,1	58,2	+1089	-2,1	91446	55,1	58,6	-743	-3,5
SPD	55343	33,6	34,9	+514	-1,3	52945	31,9	31,6	+3273	+0,3
FDP	13616	8,3	6,2	+3906	+2,1	18848	11,4	9,1	+4526	+2,3
BGP	-	-	-	-	-	86	0,1	-	.	.
CBV	-	-	-	-	-	105	0,1	0,1	-45	0,0
DKP	277	0,2	0,3	-134	-0,1	136	0,1	0,2	-108	-0,1
GR	2812	1,7	-	.	.	2014	1,2	-	.	.
EAP	-	-	-	-	-	30	0,0	0,0	+2	0,0
KBW	-	-	-	-	-	10	0,0	-	.	.
NPD	-	-	0,4	.	.	323	0,2	0,3	-218	-0,1
V	-	-	-	-	-	19	0,0	-	.	.
BA	283	0,2	-	.	.	-	-	-	-	-
DFP	-	-	-	-	-	-	-	-	-	-
DU	-	-	-	-	-	-	-	-	-	-
UEWB	-	-	-	-	-	-	-	-	-	-
SONS	-	-	-	-	-	-	-	0,2	.	.
ZUS.	164716	100	100	+7807	-	165962	100	100	+8541	-
UNG.	2530	1,5	0,9	+1143	+0,6	1284	0,8	0,6	+409	+0,2

GEWAEHLT IST DER BEWERBER DR.GOETZ EICKE

(CSU)

- WAHLKREISBEWERBER:
- 1 CSU DR. GOETZ EICKE
 - 2 SPD DR.GOETZE LUTZ
 - 3 FDP THOMANN BIRGIT
 - 6 DKP FELDMANN WERNER
 - 7 GR FRISINGHELLI HELGA ROSINA
 - 12 BA BAUMGAERTEL VOLKER ALFRED BRUNO

TABELLE 2. ERGEBNISSE IN DEN WAHLKREISEN BAYERNS

WAHLKREIS 202 INGOLSTADT

	1980 ZAHL	1980 %	1976 %	VERAENDERUNG	
				ZAHL	%-P.
WAHLBERECHTIGTE	186650			+10033	
WAEHLER	164358	88,1	89,9	+5555	-1,8

	E R S T S T I M M E N					Z W E I T S T I M M E N				
	1980 ZAHL	1980 %	1976 %	VERAENDERUNG ZAHL	%-P.	1980 ZAHL	1980 %	1976 %	VERAENDERUNG ZAHL	%-P.
CSU	106034	65,4	66,2	+2016	-0,8	103633	63,7	65,6	+136	-1,9
SPD	47901	29,6	28,7	+2818	+0,9	48220	29,6	29,3	+1959	+0,3
FDP	5480	3,4	4,2	-1073	-0,8	8794	5,4	4,2	+2168	+1,2
BGP	-	-	-	-	-	77	0,0	-	.	.
CBV	-	-	-	-	-	81	0,0	0,1	-62	-0,1
DKP	779	0,5	0,6	-134	-0,1	246	0,2	0,2	-125	0,0
GR	1888	1,2	-	.	.	1285	0,8	-	.	.
EAP	-	-	-	-	-	21	0,0	0,0	-9	0,0
KBW	-	-	-	-	-	16	0,0	-	.	.
NPD	-	-	0,4	.	.	281	0,2	0,3	-206	-0,1
V	-	-	-	-	-	22	0,0	-	.	.
BA	-	-	-	-	-	-	-	-	-	-
DFP	-	-	-	-	-	-	-	-	-	-
DU	-	-	-	-	-	-	-	-	-	-
UEWB	-	-	-	-	-	-	-	-	-	-
SONS	-	-	-	-	-	-	-	0,2	.	.
ZUS.	162082	100	100	+4915	-	162676	100	100	+4985	-
UNG.	2276	1,4	1,0	+640	+0,4	1682	1,0	0,7	+570	+0,3

GEWAEHHLT IST DER BEWERBER SEEHOFER HORST

(CSU)

- WAHLKREISBEWERBER:
- 1 CSU SEEHOFER HORST
 - 2 SPD WEINHOFER KARL
 - 3 FDP SCHULTZ ERNST
 - 6 DKP SCHERINGER RICHARD
 - 7 GR REIN WILHELM

TABELLE 2. ERGEBNISSE IN DEN WAHLKREISEN BAYERNS

WAHLKREIS 203 MUENCHEN-MITTE

	1980	1980	1976	VERAENDERUNG	
	ZAHL	%	%	ZAHL	%-P.
WAHLBERECHTIGTE	126043			-7262	
WAHLER	103527	82,1	83,8	-8125	-1,7

	E R S T S T I M M E N					Z W E I T S T I M M E N				
	1980	1980	1976	VERAENDERUNG		1980	1980	1976	VERAENDERUNG	
	ZAHL	%	%	ZAHL	%-P.	ZAHL	%	%	ZAHL	%-P.
CSU	42703	41,9	46,2	-8339	-4,3	42544	41,4	46,1	-8655	-4,7
SPD	46555	45,7	43,5	-1506	+2,2	43413	42,3	41,9	-3154	+0,4
FDP	8952	8,8	8,6	-595	+0,2	13466	13,1	10,5	+1838	+2,6
BGP	-	-	-	-	-	70	0,1	-	.	.
CBV	-	-	-	-	-	81	0,1	0,1	-43	0,0
DKP	475	0,5	0,6	-171	-0,1	376	0,4	0,5	-174	-0,1
GR	3157	3,1	-	.	.	2318	2,3	-	.	.
EAP	124	0,1	0,1	+61	0,0	53	0,1	0,0	0	+0,1
KBW	-	-	-	-	-	35	0,0	-	.	.
NPD	-	-	0,4	.	.	342	0,3	0,4	-90	-0,1
V	-	-	-	-	-	28	0,0	-	.	.
BA	-	-	-	-	-	-	-	-	-	-
DFP	-	-	-	-	-	-	-	-	-	-
DU	-	-	-	-	-	-	-	-	-	-
UEWB	-	-	-	-	-	-	-	-	-	-
SONS	-	-	0,6	.	.	-	-	0,5	.	.
ZUS.	101966	100	100	-8595	-	102726	100	100	-8391	-
UNG.	1561	1,5	1,0	+470	+0,5	801	0,8	0,5	+266	+0,3

GEWAHLT IST DER BEWERBER SCHMIDT MANFRED (SPD)

- WAHLKREISBEWERBER:
- 1 CSU KLEIN HANS
 - 2 SPD SCHMIDT MANFRED
 - 3 FDP BRUNS WOLFGANG
 - 6 DKP LISTL WALTER
 - 7 GR DR. HARLESS WALTER
 - 8 EAP STEINSCHULTE EDMUND

TABELLE 2. ERGEBNISSE IN DEN WAHLKREISEN BAYERNS

WAHLKREIS 204 MUENCHEN-NORD

	1980 ZAHL	1980 %	1976 %	VERAENDERUNG ZAHL	%-P.	1980 ZAHL	1980 %	1976 %	VERAENDERUNG ZAHL	%-P.
WAHLBERECHTIGTE	170369								+525	
WAEHLER	143109	84,0	85,7	-2491	-1,7					

	E R S T S T I M M E N					Z W E I T S T I M M E N				
	1980 ZAHL	1980 %	1976 %	VERAENDERUNG ZAHL	%-P.	1980 ZAHL	1980 %	1976 %	VERAENDERUNG ZAHL	%-P.
CSU	57425	40,7	44,6	-6926	-3,9	59048	41,6	45,2	-6371	-3,6
SPD	70522	50,0	47,4	+2180	+2,6	61924	43,6	43,1	-472	+0,5
FDP	9532	6,8	6,4	+272	+0,4	17896	12,6	10,5	+2650	+2,1
BGP	-	-	-	-	-	101	0,1	-	.	.
CBV	-	-	-	-	-	88	0,1	0,1	-14	0,0
DKP	458	0,3	0,5	-288	-0,2	328	0,2	0,3	-158	-0,1
GR	2296	1,6	-	.	.	2119	1,5	-	.	.
EAP	85	0,1	0,1	-28	0,0	46	0,0	0,1	-35	-0,1
KBW	51	0,0	-	.	.	34	0,0	-	.	.
NPD	-	-	0,4	.	.	446	0,3	0,4	-114	-0,1
V	-	-	-	-	-	38	0,0	-	.	.
BA	-	-	-	-	-	-	-	-	-	-
DFP	-	-	-	-	-	-	-	-	-	-
DU	-	-	-	-	-	-	-	-	-	-
UEWB	658	0,5	-	.	.	-	-	-	-	-
SONS	-	-	0,5	.	.	-	-	0,4	.	.
ZUS.	141027	100	100	-3133	-	142068	100	100	-2761	-
UNG.	2082	1,5	1,0	+642	+0,5	1041	0,7	0,5	+270	+0,2

GEWAEHLT IST DER BEWERBER DR.VOGEL HANS-JOCHEN (SPD)

- WAHLKREISBEWERBER:
- 1 CSU DR.WITTMANN FRIEDRICH WILHELM
 - 2 SPD DR.VOGEL HANS-JOCHEN
 - 3 FDP KASPAR HEIDRUN
 - 6 DKP DIPL.-VOLKSWIRT SCHUHLER CONRAD
 - 7 GR HAEFNER GERALD
 - 8 EAP FRIESECKE UWE
 - 9 KBW MALSKIES REINER
 - 12 UEWB BRAUMANN WOLFGANG

TABELLE 2. ERGEBNISSE IN DEN WAHLKREISEN BAYERNS

WAHLKREIS 205 MUENCHEN-OST

	1980 ZAHL	1980 %	1976 %	VERAENDERUNG	
				ZAHL	%-P.
WAHLBERECHTIGTE	179029			+2634	
WAEHLER	151264	84,5	86,3	-1049	-1,8

	E R S T S T I M M E N					Z W E I T S T I M M E N				
	1980 ZAHL	1980 %	1976 %	VERAENDERUNG		1980 ZAHL	1980 %	1976 %	VERAENDERUNG	
				ZAHL	%-P.				ZAHL	%-P.
CSU	66669	44,7	47,9	-5657	-3,2	66159	44,0	47,8	-6337	-3,8
SPD	63439	42,6	42,2	-257	+0,4	60919	40,6	40,1	+180	+0,5
FDP	15400	10,3	8,5	+2637	+1,8	19862	13,2	10,9	+3265	+2,3
BGP	-	-	-	-	-	95	0,1	-	.	.
CBV	-	-	-	-	-	103	0,1	0,1	-56	0,0
DKP	428	0,3	0,4	-119	-0,1	320	0,2	0,3	-144	-0,1
GR	2858	1,9	-	.	.	2193	1,5	-	.	.
EAP	119	0,1	0,1	-18	0,0	65	0,0	0,0	-4	0,0
KBW	71	0,0	-	.	.	31	0,0	-	.	.
NPD	-	-	0,3	.	.	448	0,3	0,3	-60	0,0
V	-	-	-	-	-	27	0,0	-	.	.
BA	-	-	-	-	-	-	-	-	-	-
DFP	-	-	-	-	-	-	-	-	-	-
DU	-	-	-	-	-	-	-	-	-	-
UEWB	-	-	-	-	-	-	-	-	-	-
SONS	-	-	0,6	.	.	-	-	0,4	.	.
ZUS.	148984	100	100	-1966	-	150222	100	100	-1371	-
UNG.	2280	1,5	0,9	+917	+0,6	1042	0,7	0,5	+322	+0,2

GEWAEHLT IST DER BEWERBER KRAUS RUDOLF

(CSU)

- WAHLKREISBEWERBER:
- 1 CSU KRAUS RUDOLF
 - 2 SPD VAHLBERG JUERGEN
 - 3 FDP NOACK JUDITH
 - 6 DKP SCHNEIDER HANS
 - 7 GR BETZL LEONHARD
 - 8 EAP ORTMANN MANFRED
 - 9 KBW GRELLER KARSTEN

TABELLE 2. ERGEBNISSE IN DEN WAHLKREISEN BAYERNS

WAHLKREIS 206 MUENCHEN-SUED

	1980 ZAHL	1980 %	1976 %	VERAENDERUNG	
				ZAHL	%-P.
WAHLBERECHTIGTE	177737			+1340	
WAEHLER	152757	85,9	87,8	-2087	-1,9

	E R S T S T I M M E N					Z W E I T S T I M M E N				
	1980 ZAHL	1980 %	1976 %	VERAENDERUNG		1980 ZAHL	1980 %	1976 %	VERAENDERUNG	
				ZAHL	%-P.				ZAHL	%-P.
CSU	67052	44,6	47,8	-6278	-3,2	66464	43,8	47,3	-6435	-3,5
SPD	61776	41,1	39,4	+1343	+1,7	59854	39,4	39,2	-604	+0,2
FDP	17867	11,9	11,6	+82	+0,3	22132	14,6	12,3	+3118	+2,3
BGP	-	-	-	-	-	90	0,1	-	.	.
CBV	-	-	-	-	-	93	0,1	0,1	-59	0,0
DKP	428	0,3	0,3	-76	0,0	340	0,2	0,3	-125	-0,1
GR	3197	2,1	-	.	.	2207	1,5	-	.	.
EAP	121	0,1	0,1	+43	0,0	48	0,0	0,0	-2	0,0
KBW	-	-	-	-	-	24	0,0	-	.	.
NPD	-	-	0,4	.	.	477	0,3	0,4	-73	-0,1
V	-	-	-	-	-	25	0,0	-	.	.
BA	-	-	-	-	-	-	-	-	-	-
DFP	-	-	-	-	-	-	-	-	-	-
DU	-	-	-	-	-	-	-	-	-	-
UEWB	-	-	-	-	-	-	-	-	-	-
SONS	-	-	0,4	.	.	-	-	0,4	.	.
ZUS.	150441	100	100	-2946	-	151754	100	100	-2437	-
UNG.	2316	1,5	0,9	+859	+0,6	1003	0,7	0,4	+350	+0,3

GEWAHLT IST DER BEWERBER DR. RIEDL ERICH KARL (CSU)

- WAHLKREISBEWERBER:
- 1 CSU DR. RIEDL ERICH KARL
 - 2 SPD DR. SCHOEFBERGER RUDOLF WILHELM
 - 3 FDP ENGELHARD HANS A.
 - 6 DKP BERGMANN HORST
 - 7 GR HEINICKE EIKE HEIN
 - 8 EAP STALLEICHER PETER

TABELLE 2. ERGEBNISSE IN DEN WAHLKREISEN BAYERNS

WAHLKREIS 207 MUENCHEN-WEST

	1980 ZAHL	1980 %	1976 %	VERAENDERUNG	
				ZAHL	%-P.
WAHLBERECHTIGTE	150469			+216	
WAHLER	136698	86,3	87,9	-2334	-1,6

	E R S T S T I M M E N					Z W E I T S T I M M E N				
	1980 ZAHL	1980 %	1976 %	VERAENDERUNG		1980 ZAHL	1980 %	1976 %	VERAENDERUNG	
				ZAHL	%-P.				ZAHL	%-P.
CSU	63843	47,5	50,1	-5184	-2,6	62043	45,7	49,4	-6282	-3,7
SPD	51571	38,3	39,7	-3084	-1,4	52812	38,9	38,6	-546	+0,3
FDP	16060	11,9	9,0	+3687	+2,9	17827	13,1	10,9	+2694	+2,2
BGP	-	-	-	-	-	103	0,1	-	.	.
CBV	-	-	-	-	-	103	0,1	0,1	-44	0,0
DKP	329	0,2	0,3	-130	-0,1	263	0,2	0,3	-115	-0,1
GR	2505	1,9	-	.	.	2049	1,5	-	.	.
EAP	129	0,1	0,0	+74	+0,1	47	0,0	0,0	+15	0,0
KBW	53	0,0	-	.	.	37	0,0	-	.	.
NPD	-	-	0,4	.	.	390	0,3	0,3	-71	0,0
V	-	-	-	-	-	20	0,0	-	.	.
BA	-	-	-	-	-	-	-	-	-	-
DFP	-	-	-	-	-	-	-	-	-	-
DU	-	-	-	-	-	-	-	-	-	-
UEWB	-	-	-	-	-	-	-	-	-	-
SONS	-	-	0,4	.	.	-	-	0,3	.	.
ZUS.	134490	100	100	-3195	-	135694	100	100	-2619	-
UNG.	2208	1,6	1,0	+861	+0,6	1004	0,7	0,5	+285	+0,2

GEWAEHLT IST DER BEWERBER DR.FALTLHAUSER KURT (CSU)

- WAHLKREISBEWERBER:
- 1 CSU DR.FALTLHAUSER KURT
 - 2 SPD MARSCHALL MANFRED RUDOLF
 - 3 FDP SCHMALZ-JACOBSEN CORNELIA
 - 6 DKP OBERHOF MATHIS
 - 7 GR SCHREYER BERNHARD JOSEF KARL
 - 8 EAP JANSEN ANGELIKA
 - 9 KBW STUPKA CHRISTIAN

TABELLE 2. ERGEBNISSE IN DEN WAHLKREISEN BAYERNS

WAHLKREIS 208 MUENCHEN-LAND

	1980 ZAHL	1980 %	1976 %	VERAENDERUNG	
				Z AHL	%-P.
WAHLBERECHTIGTE	164802			+16787	
WAEHLER	145791	88,5	91,6	+10281	-3,1

	E R S T S T I M M E N					Z W E I T S T I M M E N				
	1980 ZAHL	1980 %	1976 %	VERAENDERUNG		1980 ZAHL	1980 %	1976 %	VERAENDERUNG	
				Z AHL	%-P.				Z AHL	%-P.
CSU	72735	50,4	54,4	-404	-4,0	71405	49,3	53,9	-1328	-4,6
SPD	53784	37,3	33,7	+8546	+3,6	47137	32,5	32,4	+3491	+0,1
FDP	14618	10,1	11,2	-385	-1,1	23511	16,2	12,8	+6220	+3,4
BGP	-	-	-	-	-	94	0,1	-	.	.
CBV	-	-	-	-	-	106	0,1	0,1	-13	0,0
DKP	265	0,2	0,3	-135	-0,1	159	0,1	0,2	-123	-0,1
GR	2842	2,0	-	.	.	2136	1,5	-	.	.
EAP	-	-	-	-	-	33	0,0	0,0	+5	0,0
KBW	-	-	-	-	-	12	0,0	-	.	.
NPD	-	-	0,5	.	.	330	0,2	0,4	-162	-0,2
V	-	-	-	-	-	17	0,0	-	.	.
BA	-	-	-	-	-	-	-	-	-	-
DFP	-	-	-	-	-	-	-	-	-	-
DU	-	-	-	-	-	-	-	-	-	-
UEWB	-	-	-	-	-	-	-	-	-	-
SONS	-	-	-	-	-	-	-	0,2	.	.
ZUS.	144244	100	100	+9854	-	144940	100	100	+10028	-
UNG.	1547	1,1	0,8	+427	+0,3	851	0,6	0,4	+253	+0,2

GEWAEHLT IST DER BEWERBER LINSMEIER JOSEF (CSU)

- WAHLKREISBEWERBER:
- 1 CSU LINSMEIER JOSEF
 - 2 SPD DR.GANTZER PETER-PAUL
 - 3 FDP IHRIG WOLFGANG
 - 6 DKP ANTONI ERNST ADALBERT
 - 7 GR WIECZOREK DOROTHEA

TABELLE 2. ERGEBNISSE IN DEN WAHLKREISEN BAYERNS

WAHLKREIS 209 ROSENHEIM

	1980 ZAHL	1980 %	1976 %	VERAENDERUNG	
				ZAHL	%-P.
WAHLBERECHTIGTE	165200			+10185	
WAEHLER	144724	87,6	90,2	+4936	-2,6

	E R S T S T I M M E N					Z W E I T S T I M M E N				
	1980 ZAHL	1980 %	1976 %	VERAENDERUNG		1980 ZAHL	1980 %	1976 %	VERAENDERUNG	
				ZAHL	%-P.				ZAHL	%-P.
CSU	89085	62,5	63,4	+1756	-0,9	91687	63,9	65,1	+1327	-1,2
SPD	40464	28,4	30,8	-2025	-2,4	38738	27,0	28,0	-166	-1,0
FDP	10429	7,3	4,5	+4197	+2,8	10619	7,4	5,8	+2524	+1,6
BGP	-	-	-	-	-	132	0,1	-	.	.
CBV	-	-	-	-	-	116	0,1	0,2	-146	-0,1
DKP	224	0,2	0,3	-184	-0,1	119	0,1	0,2	-143	-0,1
GR	2328	1,6	-	.	.	1744	1,2	-	.	.
EAP	-	-	-	-	-	27	0,0	0,0	+1	0,0
KBW	73	0,1	-	.	.	19	0,0	-	.	.
NPD	-	-	0,5	.	.	252	0,2	0,4	-237	-0,2
V	-	-	-	-	-	11	0,0	-	.	.
BA	-	-	-	-	-	-	-	-	-	-
DFP	-	-	-	-	-	-	-	-	-	-
DU	-	-	-	-	-	-	-	-	-	-
UEWB	-	-	-	-	-	-	-	-	-	-
SONS	-	-	0,5	.	.	-	-	0,3	.	.
ZUS.	142603	100	100	+4833	-	143464	100	100	+4599	-
UNG.	2121	1,5	1,4	+103	+0,1	1260	0,9	0,7	+337	+0,2

GEWAEHLT IST DER BEWERBER GRAF HUYN HANS (CSU)

- WAHLKREISBEWERBER:
- 1 CSU GRAF HUYN HANS
 - 2 SPD BAMBERG GEORG
 - 3 FDP SCHILDBACH JOHANNA
 - 6 DKP JUST KARIN
 - 7 GR TEMPEL BRIGITTE LUISE HEDWIG
 - 9 KBW BAUMANN GUENTHER ERNST JULIUS

TABELLE 2. ERGEBNISSE IN DEN WAHLKREISEN BAYERNS

WAHLKREIS 210 STARNBERG

	1980 ZAHL	1980 %	1976 %	VERAENDERUNG ZAHL	VERAENDERUNG %-P.
WAHLBERECHTIGTE	205595			+11397	
WAEHLER	182562	88,8	91,1	+5592	-2,3

	E R S T S T I M M E N					Z W E I T S T I M M E N				
	1980 ZAHL	1980 %	1976 %	VERAENDERUNG ZAHL	VERAENDERUNG %-P.	1980 ZAHL	1980 %	1976 %	VERAENDERUNG ZAHL	VERAENDERUNG %-P.
CSU	108570	60,2	62,5	-1049	-2,3	107938	59,6	62,8	-2554	-3,2
SPD	45086	25,0	26,5	-1423	-1,5	48230	26,6	26,7	+1171	-0,1
FDP	22652	12,6	10,3	+4554	+2,3	21730	12,0	9,6	+4911	+2,4
BGP	-	-	-	-	-	107	0,1	-	.	.
CBV	-	-	-	-	-	162	0,1	0,1	-69	0,0
DKP	283	0,2	0,3	-250	-0,1	185	0,1	0,2	-133	-0,1
GR	3823	2,1	-	.	.	2330	1,3	-	.	.
EAP	-	-	-	-	-	34	0,0	0,0	-6	0,0
KBW	-	-	-	-	-	18	0,0	-	.	.
NPD	-	-	0,4	.	.	363	0,2	0,3	-177	-0,1
V	-	-	-	-	-	14	0,0	-	.	.
BA	-	-	-	-	-	-	-	-	-	-
DFP	-	-	-	-	-	-	-	-	-	-
DU	-	-	-	-	-	-	-	-	-	-
UEWB	-	-	-	-	-	-	-	-	-	-
SONS	-	-	-	-	-	-	-	0,3	.	.
ZUS.	180414	100	100	+5010	-	181111	100	100	+5159	-
UNG.	2148	1,2	0,9	+582	+0,3	1451	0,8	0,6	+433	+0,2

GEWAHLT IST DER BEWERBER SCHENK GRAF V. STAUFFENBERG (CSU)

- WAHLKREISBEWERBER:
- 1 CSU STAUFFENBERG SCHENK GRAF VON
 - 2 SPD GUTSCH MANFRED
 - 3 FDP ERTL JOSEF
 - 6 DKP HOEGEMANN JOERG
 - 7 GR UNGER PETER

TABELLE 2. ERGEBNISSE IN DEN WAHLKREISEN BAYERNS

WAHLKREIS 211 TRAUNSTEIN

	1980	1980	1976	VERAENDERUNG	
	ZAHL	%	%	ZAHL	%-P.
WAHLBERECHTIGTE	172561			+8535	
WAHLER	152383	88,3	90,2	+4368	-1,9

	E R S T S T I M M E N					Z W E I T S T I M M E N				
	1980	1980	1976	VERAENDERUNG		1980	1980	1976	VERAENDERUNG	
	ZAHL	%	%	ZAHL	%-P.	ZAHL	%	%	ZAHL	%-P.
CSU	99695	66,7	68,4	-94	-1,7	99368	65,9	68,2	-738	-2,3
SPD	38723	25,9	25,3	+1747	+0,6	37855	25,1	24,8	+1363	+0,3
FDP	8053	5,4	5,5	+65	-0,1	10715	7,1	6,0	+1862	+1,1
BGP	-	-	-	-	-	88	0,1	-	.	.
CBV	-	-	-	-	-	127	0,1	0,1	-72	0,0
DKP	246	0,2	0,3	-220	-0,1	168	0,1	0,2	-135	-0,1
GR	2820	1,9	-	.	.	2076	1,4	-	.	.
EAP	-	-	-	-	-	25	0,0	0,0	-16	0,0
KBW	-	-	-	-	-	24	0,0	-	.	.
NPD	-	-	0,5	.	.	403	0,3	0,4	-195	-0,1
V	-	-	-	-	-	16	0,0	-	.	.
BA	-	-	-	-	-	-	-	-	-	-
DFP	-	-	-	-	-	-	-	-	-	-
DU	-	-	-	-	-	-	-	-	-	-
UEWB	-	-	-	-	-	-	-	-	-	-
SONS	-	-	-	-	-	-	-	0,2	.	.
ZUS.	149537	100	100	+3560	-	150865	100	100	+3995	-
UNG.	2846	1,9	1,4	+808	+0,5	1518	1,0	0,8	+373	+0,2

GEWAHLT IST DER BEWERBER DIPL.-ING.ENGELSBERGER M. (CSU)

- WAHLKREISBEWERBER:
- 1 CSU DIPL.-ING.ENGELSBERGER MATTHIAS
 - 2 SPD ING.-GRAD.SCHAETZ HERMANN
 - 3 FDP FREIFRAU VON REISWITZ ELISABETH
 - 6 DKP BEHA GERHARD
 - 7 GR KARBACHER HELGA HEIDELINDE

TABELLE 2. ERGEBNISSE IN DEN WAHLKREISEN BAYERNS

WAHLKREIS 212 WEILHEIM

	1980 ZAHL	1980 %	1976 %	VERAENDERUNG	
				ZAHL	%-P.
WAHLBERECHTIGTE	190221			+9111	
WAEHLER	168516	88,6	90,5	+4583	-1,9

	E R S T S T I M M E N					Z W E I T S T I M M E N				
	1980 ZAHL	1980 %	1976 %	VERAENDERUNG		1980 ZAHL	1980 %	1976 %	VERAENDERUNG	
				ZAHL	%-P.				ZAHL	%-P.
CSU	108759	65,4	66,5	+879	-1,1	107571	64,6	66,6	-884	-2,0
SPD	43759	26,3	27,6	-1051	-1,3	43562	26,2	26,7	+62	-0,5
FDP	10951	6,6	5,3	+2416	+1,3	12831	7,7	5,9	+3281	+1,8
BGP	-	-	-	-	-	121	0,1	-	.	.
CBV	-	-	-	-	-	167	0,1	0,1	-10	0,0
DKP	250	0,2	0,3	-158	-0,1	162	0,1	0,2	-108	-0,1
GR	2576	1,5	-	.	.	1780	1,1	-	.	.
EAP	-	-	-	-	-	29	0,0	0,0	-4	0,0
KBW	-	-	-	-	-	11	0,0	-	.	.
NPD	-	-	0,4	.	.	284	0,2	0,3	-274	-0,1
V	-	-	-	-	-	13	0,0	-	.	.
BA	-	-	-	-	-	-	-	-	-	-
DFP	-	-	-	-	-	-	-	-	-	-
DU	-	-	-	-	-	-	-	-	-	-
UEWB	-	-	-	-	-	-	-	-	-	-
SONS	-	-	-	-	-	-	-	0,2	.	.
ZUS.	166295	100	100	+4001	-	166531	100	100	+3678	-
UNG.	2221	1,3	1,0	+582	+0,3	1985	1,2	0,7	+905	+0,5

GEWAEHLT IST DER BEWERBER STRAUSS FRANZ JOSEF (CSU)

- WAHLKREISBEWERBER:
- 1 CSU STRAUSS FRANZ JOSEF
 - 2 SPD KAPFER ADOLF
 - 3 FDP VON KUEHLMANN-STUMM ENZIO
 - 6 DKP WAGNER ERNST
 - 7 GR PROPACH-VOESTE MONIKA CHRISTIANE

TABELLE 2. ERGEBNISSE IN DEN WAHLKREISEN BAYERNS

WAHLKREIS 213 DEGGENDORF

	1980	1980	1976	VERÄNDERUNG	
	ZAHL	%	%	ZAHL	%-P.
WAHLBERECHTIGTE	128021			+5785	
WAHLER	106426	83,1	84,9	+2608	-1,8

	E R S T S T I M M E N					Z W E I T S T I M M E N				
	1980	1980	1976	VERÄNDERUNG		1980	1980	1976	VERÄNDERUNG	
	ZAHL	%	%	ZAHL	%-P.	ZAHL	%	%	ZAHL	%-P.
CSU	75148	72,0	73,3	+372	-1,3	73774	70,3	72,7	-875	-2,4
SPD	24623	23,6	24,3	-131	-0,7	26133	24,9	23,9	+1558	+1,0
FDP	2936	2,8	1,8	+1110	+1,0	3564	3,4	2,5	+972	+0,9
BGP	-	-	-	-	-	50	0,0	-	.	.
CBV	-	-	-	-	-	75	0,1	0,1	-40	0,0
DKP	168	0,2	0,2	-70	0,0	58	0,1	0,2	-101	-0,1
GR	1557	1,5	-	.	.	1162	1,1	-	.	.
EAP	-	-	-	-	-	17	0,0	0,0	-7	0,0
KBW	-	-	-	-	-	4	0,0	-	.	.
NPD	-	-	0,4	.	.	143	0,1	0,4	-229	-0,3
V	-	-	-	-	-	12	0,0	-	.	.
BA	-	-	-	-	-	-	-	-	-	-
DFP	-	-	-	-	-	-	-	-	-	-
DU	-	-	-	-	-	-	-	-	-	-
UEWB	-	-	-	-	-	-	-	-	-	-
SONS	-	-	-	-	-	-	-	0,2	.	.
ZUS.	104432	100	100	+2436	-	104992	100	100	+2342	-
UNG.	1994	1,9	1,8	+172	+0,1	1434	1,3	1,1	+266	+0,2

GEWÄHLT IST DER BEWERBER HANDLOS FRANZ (CSU)

- WAHLKREISBEWERBER:
- 1 CSU HANDLOS FRANZ
 - 2 SPD PRONOLD AMBROS
 - 3 FDP MACEICZYK RICHARD
 - 6 DKP CHRISTL PAUL
 - 7 GR MORE WALTER PAUL JOHN

TABELLE 2. ERGEBNISSE IN DEN WAHLKREISEN BAYERNS

WAHLKREIS 214 LANDSHUT

	1980 ZAHL	1980 %	1976 %	VERAENDERUNG	
				ZAHL	%-P.
WAHLBERECHTIGTE	186220			+9034	
WAEHLER	162883	87,5	89,5	+4263	-2,0

	E R S T S T I M M E N					Z W E I T S T I M M E N				
	1980 ZAHL	1980 %	1976 %	VERAENDERUNG		1980 ZAHL	1980 %	1976 %	VERAENDERUNG	
				ZAHL	%-P.				ZAHL	%-P.
CSU	99773	63,1	66,1	-3176	-3,0	104815	65,3	67,4	-965	-2,1
SPD	43019	27,2	28,0	-675	-0,8	43532	27,1	27,3	+671	-0,2
FDP	11451	7,2	4,6	+4349	+2,6	9288	5,8	4,4	+2334	+1,4
BGP	-	-	-	-	-	85	0,1	-	.	.
CBV	-	-	-	-	-	110	0,1	0,1	-24	0,0
DKP	507	0,3	0,4	-126	-0,1	170	0,1	0,2	-121	-0,1
GR	3424	2,2	-	.	.	2009	1,3	-	.	.
EAP	-	-	-	-	-	28	0,0	0,0	-2	0,0
KBW	-	-	-	-	-	16	0,0	-	.	.
NPD	-	-	0,6	.	.	416	0,3	0,4	-270	-0,1
V	-	-	-	-	-	20	0,0	-	.	.
BA	-	-	-	-	-	-	-	-	-	-
DFP	-	-	-	-	-	-	-	-	-	-
DU	-	-	-	-	-	-	-	-	-	-
UEWB	-	-	-	-	-	-	-	-	-	-
SONS	-	-	0,3	.	.	-	-	0,2	.	.
ZUS.	158174	100	100	+2356	-	160489	100	100	+3437	-
UNG.	4709	2,9	1,8	+1907	+1,1	2394	1,5	1,0	+826	+0,5

GEWAEHLT IST DER BEWERBER DR.ZIMMERMANN FRIEDRICH (CSU)

- WAHLKREISBEWERBER:
- 1 CSU DR.ZIMMERMANN FRIEDRICH
 - 2 SPD FALTERMEIER RUDOLF
 - 3 FDP PAINTNER JOHANN
 - 6 DKP LORI FRANZ
 - 7 GR TITZE-MORLOK SARINE EVA

TABELLE 2. ERGEBNISSE IN DEN WAHLKREISEN BAYERNS

WAHLKREIS 215 PASSAU

	1980 ZAHL	1980 %	1976 %	VERAENDERUNG	
				ZAHL	%-P.
WAHLBERECHTIGTE	151013			+7360	
WAEHLER	128329	85,0	87,5	+2576	-2,5

	E R S T S T I M M E N					Z W E I T S T I M M E N				
	1980 ZAHL	1980 %	1976 %	VERAENDERUNG		1980 ZAHL	1980 %	1976 %	VERAENDERUNG	
				ZAHL	%-P.				ZAHL	%-P.
CSU	82671	65,4	66,9	-368	-1,5	83207	65,6	67,9	-1333	-2,3
SPD	37029	29,3	29,5	+455	-0,2	36280	28,6	28,0	+1421	+0,6
FDP	3796	3,0	2,4	+774	+0,6	5012	4,0	3,3	+961	+0,7
BGP	-	-	-	-	-	38	0,0	-	.	.
CBV	-	-	-	-	-	67	0,1	0,1	-4	0,0
DKP	156	0,1	0,2	-47	-0,1	77	0,1	0,1	-56	0,0
GR	2663	2,1	-	.	.	1863	1,5	-	.	.
EAP	-	-	-	-	-	23	0,0	0,0	-7	0,0
KBW	-	-	-	-	-	18	0,0	-	.	.
NPD	-	-	0,5	.	.	192	0,2	0,4	-315	-0,2
V	-	-	-	-	-	8	0,0	-	.	.
BA	-	-	-	-	-	-	-	-	-	-
DFP	-	-	-	-	-	-	-	-	-	-
DU	-	-	-	-	-	-	-	-	-	-
UEWB	-	-	-	-	-	-	-	-	-	-
SONS	-	-	0,5	.	.	-	-	0,2	.	.
ZUS.	126315	100	100	+2264	-	126785	100	100	+2341	-
UNG.	2014	1,6	1,4	+312	+0,2	1544	1,2	1,0	+235	+0,2

GEWAHLT IST DER BEWERBER DR.ROSE KLAUS (CSU)

- WAHLKREISBEWERBER:
- 1 CSU DR.ROSE KLAUS
 - 2 SPD GERSTL FRIEDRICH
 - 3 FDP DIPL.-ING.WURM FRANZ
 - 6 DKP HOEHE HARALD
 - 7 GR SAIBOLD HANNELORE MARIA THERESIA

TABELLE 2. ERGEBNISSE IN DEN WAHLKREISEN BAYERNS

WAHLKREIS 216 ROTTAL-INN

	1980 ZAHL	1980 %	1976 %	VERAENDERUNG	
				ZAHL	%-P.
WAHLBERECHTIGTE	132469			+3902	
WAEHLER	114387	86,4	89,1	-128	-2,7

	E R S T S T I M M E N					Z W E I T S T I M M E N				
	1980 ZAHL	1980 %	1976 %	VERAENDERUNG		1980 ZAHL	1980 %	1976 %	VERAENDERUNG	
				ZAHL	%-P.				ZAHL	%-P.
CSU	78169	69,7	70,1	-1054	-0,4	79431	70,4	71,9	-2041	-1,5
SPD	28007	25,0	25,6	-861	-0,6	26737	23,7	23,7	-80	0,0
FDP	4046	3,6	3,2	+457	+0,4	4907	4,4	3,6	+876	+0,8
BGP	-	-	-	-	-	44	0,0	-	.	.
CBV	-	-	0,4	.	.	85	0,1	0,2	-121	-0,1
DKP	220	0,2	0,2	+9	0,0	83	0,1	0,1	-51	0,0
GR	1711	1,5	-	.	.	1230	1,1	-	.	.
EAP	-	-	-	-	-	16	0,0	0,0	0	0,0
KBW	-	-	-	-	-	2	0,0	-	.	.
NPD	-	-	0,6	.	.	233	0,2	0,4	-249	-0,2
V	-	-	-	-	-	8	0,0	-	.	.
BA	-	-	-	-	-	-	-	-	-	-
DFP	-	-	-	-	-	-	-	-	-	-
DU	-	-	-	-	-	-	-	-	-	-
UEWB	-	-	-	-	-	-	-	-	-	-
SONS	-	-	-	-	-	-	-	0,2	.	.
ZUS.	112153	100	100	-787	-	112776	100	100	-561	-
UNG.	2234	2,0	1,4	+659	+0,6	1611	1,4	1,0	+433	+0,4

GEWAEHLT IST DER BEWERBER DR.MUELLER GUENTHER

(CSU)

- WAHLKREISBEWERBER:
- 1 CSU DR.MUELLER GUENTHER
 - 2 SPD WIMMER MANFRED
 - 3 FDP ECKL JOSEF
 - 6 DKP KROISS FRANZ
 - 7 GR QUICKERT MANFRED ERNST

TABELLE 2. ERGEBNISSE IN DEN WAHLKREISEN BAYERNS

WAHLKREIS 217 STRAUBING

	1980 ZAHL	1980 %	1976 %	VERAENDERUNG	
				ZAHL	%-P.
WAHLBERECHTIGTE	147688			+5354	
WAHLER	123191	83,4	86,1	+592	-2,7

	E R S T S T I M M E N					Z W E I T S T I M M E N				
	1980 ZAHL	1980 %	1976 %	VERAENDERUNG		1980 ZAHL	1980 %	1976 %	VERAENDERUNG	
				ZAHL	%-P.				ZAHL	%-P.
CSU	81036	67,2	69,3	-2626	-2,1	82699	68,2	69,8	-1914	-1,6
SPD	30636	25,4	27,3	-2257	-1,9	31804	26,2	26,0	+308	+0,2
FDP	5921	4,9	2,5	+2927	+2,4	4896	4,0	3,2	+982	+0,8
BGP	-	-	-	-	-	41	0,0	-	.	.
CBV	-	-	0,0	.	.	208	0,2	0,2	+14	0,0
DKP	267	0,2	0,3	-120	-0,1	148	0,1	0,2	-83	-0,1
GR	2746	2,3	-	.	.	1292	1,1	-	.	.
EAP	-	-	-	-	-	33	0,0	0,0	+8	0,0
KBW	-	-	-	-	-	3	0,0	-	.	.
NPD	-	-	0,6	.	.	167	0,1	0,4	-336	-0,3
V	-	-	-	-	-	9	0,0	-	.	.
BA	-	-	-	-	-	-	-	-	-	-
DFP	-	-	-	-	-	-	-	-	-	-
DU	-	-	-	-	-	-	-	-	-	-
UEWB	-	-	-	-	-	-	-	-	-	-
SONS	-	-	-	-	-	-	-	0,2	.	.
ZUS.	120606	100	100	-39	-	121300	100	100	+131	-
UNG.	2585	2,1	1,6	+631	+0,5	1891	1,5	1,2	+461	+0,3

GEWAHLT IST DER BEWERBER RAINER ALOIS (CSU)

- WAHLKREISBEWERBER:
- 1 CSU RAINER ALOIS
 - 2 SPD LEIDINGER ROBERT
 - 3 FDP ECKL ELMAR
 - 6 DKP MUEHLBAUER KARL HEINZ
 - 7 GR DR.KESTEL PAUL

TABELLE 2. ERGEBNISSE IN DEN WAHLKREISEN BAYERNS

WAHLKREIS 218 AMBERG

	1980 ZAHL	1980 %	1976 %	VERAENDERUNG	
				ZAHL	%-P.
WAHLBERECHTIGTE	176633			+8782	
WAEHLER	156820	88,8	91,0	+4057	-2,2

	E R S T S T I M M E N					Z W E I T S T I M M E N				
	1980 ZAHL	1980 %	1976 %	VERAENDERUNG ZAHL	%-P.	1980 ZAHL	1980 %	1976 %	VERAENDERUNG ZAHL	%-P.
CSU	99376	64,4	66,9	-1652	-2,5	98681	63,8	66,4	-2000	-2,6
SPD	45845	29,7	28,3	+3154	+1,4	45582	29,5	28,4	+2561	+1,1
FDP	6508	4,2	3,6	+1005	+0,6	8033	5,2	4,2	+1721	+1,0
BGP	-	-	-	-	-	89	0,1	-	.	.
CBV	-	-	-	-	-	97	0,1	0,1	-2	0,0
DKP	258	0,2	0,2	-93	0,0	154	0,1	0,2	-89	-0,1
GR	2241	1,5	-	.	.	1628	1,1	-	.	.
EAP	-	-	-	-	-	29	0,0	0,0	+11	0,0
KBW	-	-	-	-	-	15	0,0	-	.	.
NPD	-	-	0,7	.	.	401	0,3	0,6	-491	-0,3
V	-	-	-	-	-	26	0,0	-	.	.
BA	-	-	-	-	-	-	-	-	-	-
DFP	-	-	-	-	-	-	-	-	-	-
DU	-	-	-	-	-	-	-	-	-	-
UEWB	-	-	-	-	-	-	-	-	-	-
SONS	-	-	0,2	.	.	-	-	0,2	.	.
ZUS.	154228	100	100	+3253	-	154735	100	100	+3216	-
UNG.	2592	1,7	1,2	+804	+0,5	2085	1,3	0,8	+839	+0,5

GEWAEHLT IST DER BEWERBER FELLNER HERMANN

(CSU)

- WAHLKREISBEWERBER:
- 1 CSU FELLNER HERMANN
 - 2 SPD SIELER WOLFGANG
 - 3 FDP DIPL.-ING. POPP KARL-HEINZ
 - 6 DKP PREISCHL ARTUR
 - 7 GR DIPL. SC. POL. FRIEDRICH KLAUS HEINZ

TABELLE 2. ERGEBNISSE IN DEN WAHLKREISEN BAYERNS

WAHLKREIS 219 REGENSBURG

	1980 ZAHL	1980 %	1976 %	VERAENDERUNG	
				ZAHL	%-P.
WAHLBERECHTIGTE	191613			+6472	
WAEHLER	167653	87,5	88,8	+3179	-1,3

	E R S T S T I M M E N					Z W E I T S T I M M E N				
	1980 ZAHL	1980 %	1976 %	VERAENDERUNG		1980 ZAHL	1980 %	1976 %	VERAENDERUNG	
				ZAHL	%-P.				ZAHL	%-P.
CSU	104306	63,3	64,6	-230	-1,3	103448	62,4	64,9	-2325	-2,5
SPD	51120	31,0	30,1	+2327	+0,9	50319	30,4	29,7	+1889	+0,7
FDP	6072	3,7	4,1	-537	-0,4	9470	5,7	4,4	+2223	+1,3
BGP	-	-	-	-	-	75	0,0	-	.	.
CBV	-	-	-	-	-	103	0,1	0,1	-37	0,0
DKP	360	0,2	0,3	-193	-0,1	191	0,1	0,2	-145	-0,1
GR	2944	1,8	-	.	.	1804	1,1	-	.	.
EAP	-	-	-	-	-	22	0,0	0,0	-4	0,0
KBW	101	0,1	-	.	.	42	0,0	-	.	.
NPD	-	-	0,6	.	.	234	0,1	0,5	-552	-0,4
V	-	-	-	-	-	22	0,0	-	.	.
BA	-	-	-	-	-	-	-	-	-	-
DFP	-	-	-	-	-	-	-	-	-	-
DU	-	-	-	-	-	-	-	-	-	-
UEWB	-	-	-	-	-	-	-	-	-	-
SONS	-	-	0,3	.	.	-	-	0,2	.	.
ZUS.	164903	100	100	+3040	-	165730	100	100	+2631	-
UNG.	2750	1,6	1,6	+139	0,0	1923	1,1	0,8	+548	+0,3

GEWAEHLT IST DER BEWERBER ZIERER BENNO (CSU)

- WAHLKREISBEWERBER:
- 1 CSU ZIERER BENNO
 - 2 SPD STOECKL WILHELM
 - 3 FDP BOLDT HEINRICH
 - 6 DKP HOFMANN KARL JOHANN WERNER
 - 7 GR WILBERG SIEGFRIED
 - 9 KBW WEGNER REGINE ADELHEID

TABELLE 2. ERGEBNISSE IN DEN WAHLKREISEN BAYERNS

WAHLKREIS 220 SCHWANDORF

	E R S T S T I M M E N				Z W E I T S T I M M E N				VERAENDERUNG	
	1980 ZAHL	1980 %	1976 %	VERAENDERUNG ZAHL %-P.	1980 ZAHL	1980 %	1976 %	VERAENDERUNG ZAHL %-P.		
WAHLBERECHTIGTE					188270				+7033	
WAEHLER					162357	86,2	87,9		+2971	-1,7

	E R S T S T I M M E N				Z W E I T S T I M M E N				VERAENDERUNG	
	1980 ZAHL	1980 %	1976 %	VERAENDERUNG ZAHL %-P.	1980 ZAHL	1980 %	1976 %	VERAENDERUNG ZAHL %-P.		
CSU	103961	65,6	66,4	+195 -0,8	104881	65,8	67,3	-952 -1,5		
SPD	42845	27,1	28,6	-1811 -1,5	46397	29,1	28,5	+1486 +0,6		
FDP	8079	5,1	1,7	+5364 +3,4	5893	3,7	2,4	+2137 +1,3		
BGP	-	-	-	- -	88	0,1	-	. .		
CBV	-	-	2,5	. .	243	0,2	1,1	-1451 -0,9		
DKP	506	0,3	0,3	+109 0,0	175	0,1	0,2	-83 -0,1		
GR	2972	1,9	-	. .	1435	0,9	-	. .		
EAP	-	-	-	- -	18	0,0	0,0	-7 0,0		
KBW	-	-	-	- -	8	0,0	-	. .		
NPD	-	-	0,4	. .	180	0,1	0,4	-440 -0,3		
V	-	-	-	- -	23	0,0	-	. .		
BA	-	-	-	- -	-	-	-	- -		
DFP	-	-	-	- -	-	-	-	- -		
DU	-	-	-	- -	-	-	-	- -		
UEWB	-	-	-	- -	-	-	-	- -		
SONS	-	-	0,0	. .	-	-	0,1	. .		
ZUS.	158363	100	100	+2201 -	159341	100	100	+2029 -		
UNG.	3994	2,5	2,0	+770 +0,5	3016	1,9	1,3	+942 +0,6		

GEWAEHLT IST DER BEWERBER DR. JOBST DIONYS (CSU)

- WAHLKREISBEWERBER:
- 1 CSU DR. JOBST DIONYS
 - 2 SPD KOLLER FRANZ
 - 3 FDP VOLKHOLZ PAULA
 - 6 DKP ORLOWSKI HELMUT ERNST
 - 7 GR SCHMIDT GERHARD

TABELLE 2. ERGEBNISSE IN DEN WAHLKREISEN BAYERNS

WAHLKREIS 221 WEIDEN

	1980 ZAHL	1980 %	1976 %	VERAENDERUNG ZAHL	VERAENDERUNG %-P.
WAHLBERECHTIGTE	161918			+3593	
WAEHLER	147937	91,4	92,2	+2013	-0,8

	E R S T S T I M M E N					Z W E I T S T I M M E N				
	1980 ZAHL	1980 %	1976 %	VERAENDERUNG ZAHL	VERAENDERUNG %-P.	1980 ZAHL	1980 %	1976 %	VERAENDERUNG ZAHL	VERAENDERUNG %-P.
CSU	87136	59,9	62,1	-2324	-2,2	86971	59,6	62,7	-3669	-3,1
SPD	52075	35,8	34,5	+2465	+1,3	50867	34,9	33,1	+3067	+1,8
FDP	4134	2,8	2,6	+370	+0,2	6399	4,4	3,4	+1531	+1,0
BGP	-	-	-	-	-	45	0,0	-	.	.
CBV	-	-	-	-	-	63	0,0	0,1	-23	-0,1
DKP	184	0,1	0,2	-95	-0,1	112	0,1	0,1	-73	0,0
GR	1824	1,3	-	.	.	1191	0,8	-	.	.
EAP	-	-	-	-	-	15	0,0	0,0	-7	0,0
KBW	-	-	-	-	-	15	0,0	-	.	.
NPD	-	-	0,6	.	.	237	0,2	0,5	-447	-0,3
V	-	-	-	-	-	12	0,0	-	.	.
BA	-	-	-	-	-	-	-	-	-	-
DFP	-	-	-	-	-	-	-	-	-	-
DU	-	-	-	-	-	-	-	-	-	-
UEWB	-	-	-	-	-	-	-	-	-	-
SONS	-	-	-	-	-	-	-	0,1	.	.
ZUS.	145353	100	100	+1407	-	145927	100	100	+1459	-
UNG.	2584	1,7	1,4	+606	+0,3	2010	1,4	1,0	+554	+0,4

GEWAEHLT IST DER BEWERBER DR.KUNZ MAXIMILIAN (CSU)

- WAHLKREISBEWERBER:
- 1 CSU DR.KUNZ MAXIMILIAN
 - 2 SPD STIEGLER LUDWIG
 - 3 FDP OPPENAUER JOHANNES
 - 6 DKP SCHARF NORBERT
 - 7 GR LESHEL REGINA

TABELLE 2. ERGEBNISSE IN DEN WAHLKREISEN BAYERNS

WAHLKREIS 222 BAMBERG

	1980 ZAHL	1980 %	1976 %	VERAENDERUNG	
				ZAHL	%-P.
WAHLBERECHTIGTE	186116			+9750	
WAEHLER	165638	89,0	91,0	+5149	-2,0

	E R S T S T I M M E N					Z W E I T S T I M M E N				
	1980 ZAHL	1980 %	1976 %	VERAENDERUNG		1980 ZAHL	1980 %	1976 %	VERAENDERUNG	
				ZAHL	%-P.				ZAHL	%-P.
CSU	109035	66,7	68,2	+630	-1,5	105003	64,0	66,7	-1267	-2,7
SPD	45415	27,8	27,8	+1283	0,0	46656	28,5	28,1	+1946	+0,4
FDP	5984	3,7	3,3	+714	+0,4	9769	6,0	4,4	+2781	+1,6
BGP	-	-	-	-	-	91	0,1	-	.	.
CBV	-	-	-	-	-	77	0,0	0,1	-21	-0,1
DKP	326	0,2	0,3	-108	-0,1	178	0,1	0,2	-77	-0,1
GR	2610	1,6	-	.	.	1797	1,1	-	.	.
EAP	-	-	-	-	-	21	0,0	0,0	+3	0,0
KBW	-	-	-	-	-	18	0,0	-	.	.
NPD	-	-	0,5	.	.	332	0,2	0,4	-339	-0,2
V	-	-	-	-	-	26	0,0	-	.	.
BA	-	-	-	-	-	-	-	-	-	-
DFP	-	-	-	-	-	-	-	-	-	-
DU	-	-	-	-	-	-	-	-	-	-
UEWB	-	-	-	-	-	-	-	-	-	-
SONS	-	-	0,0	.	.	-	-	0,2	.	.
ZUS.	163370	100	100	+4390	-	163968	100	100	+4693	-
UNG.	2268	1,4	0,9	+759	+0,5	1670	1,0	0,8	+456	+0,2

GEWAEHHLT IST DER BEWERBER ROEHNER PAUL (CSU)

- WAHLKREISBEWERBER:
- 1 CSU ROEHNER PAUL
 - 2 SPD DR.DE WITH HANS-JOACHIM
 - 3 FDP WITSCHEL ULRICH F.
 - 6 DKP LIMBERG SIGRID
 - 7 GR KARL GOTTFRIED

TABELLE 2. ERGEBNISSE IN DEN WAHLKREISEN BAYERNS

WAHLKREIS 223 BAYREUTH

	1980 ZAHL	1980 %	1976 %	VERAENDERUNG	
				ZAHL	%-P.
WAHLBERECHTIGTE	126139			+4074	
WAEHLER	110859	87,9	90,0	+1010	-2,1

	E R S T S T I M M E N					Z W E I T S T I M M E N				
	1980 ZAHL	1980 %	1976 %	VERAENDERUNG		1980 ZAHL	1980 %	1976 %	VERAENDERUNG	
				ZAHL	%-P.				ZAHL	%-P.
CSU	60648	55,6	55,1	+989	+0,5	59049	53,8	55,6	-1608	-1,8
SPD	41558	38,1	38,4	-11	-0,3	41989	38,2	38,1	+429	+0,1
FDP	5143	4,7	5,5	-808	-0,8	7109	6,5	5,4	+1240	+1,1
BGP	-	-	-	-	-	59	0,1	-	.	.
CBV	-	-	-	-	-	25	0,0	0,0	-26	0,0
DKP	319	0,3	0,3	-51	0,0	148	0,1	0,2	-56	-0,1
GR	1347	1,2	-	.	.	1137	1,0	-	.	.
EAP	-	-	-	-	-	12	0,0	0,0	-6	0,0
KBW	-	-	-	-	-	10	0,0	-	.	.
NPD	-	-	0,7	.	.	258	0,2	0,6	-365	-0,4
V	-	-	-	-	-	19	0,0	-	.	.
BA	-	-	-	-	-	-	-	-	-	-
DFP	-	-	-	-	-	-	-	-	-	-
DU	-	-	-	-	-	-	-	-	-	-
UEWB	-	-	-	-	-	-	-	-	-	-
SONS	-	-	-	-	-	-	-	0,1	.	.
ZUS.	109015	100	100	+669	-	109815	100	100	+686	-
UNG.	1844	1,7	1,4	+341	+0,3	1044	0,9	0,7	+324	+0,2

GEWAEHLT IST DER BEWERBER LOWACK ORTWIN (CSU)

- WAHLKREISBEWERBER:
- 1 CSU LOWACK ORTWIN
 - 2 SPD MUELLER RICHARD
 - 3 FDP KUEFFNER HERMANN
 - 6 DKP BAUER FRANZ
 - 7 GR SCHIECHE HEINRICH IVAR

TABELLE 2. ERGEBNISSE IN DEN WAHLKREISEN BAYERNS

WAHLKREIS 224 COBURG

	1980 ZAHL	1980 %	1976 %	VERAENDERUNG	
				ZAHL	%-P.
WAHLBERECHTIGTE	157503			+2692	
WAEHLER	142632	90,6	92,2	-147	-1,6

	E R S T S T I M M E N					Z W E I T S T I M M E N				
	1980 ZAHL	1980 %	1976 %	VERAENDERUNG		1980 ZAHL	1980 %	1976 %	VERAENDERUNG	
				ZAHL	%-P.				ZAHL	%-P.
CSU	69240	49,1	49,0	-203	+0,1	67777	48,0	49,9	-2966	-1,9
SPD	64681	45,9	46,4	-999	-0,5	63596	45,0	44,4	+593	+0,6
FDP	5131	3,6	4,0	-473	-0,4	8049	5,7	4,9	+1052	+0,8
BGP	-	-	-	-	-	90	0,1	-	.	.
CBV	-	-	-	-	-	33	0,0	0,0	-3	0,0
DKP	148	0,1	0,2	-73	-0,1	117	0,1	0,1	-46	0,0
GR	1736	1,2	-	.	.	1237	0,9	-	.	.
EAP	-	-	-	-	-	22	0,0	0,0	+9	0,0
KRW	-	-	-	-	-	6	0,0	-	.	.
NPD	-	-	0,5	.	.	261	0,2	0,4	-364	-0,2
V	-	-	-	-	-	40	0,0	-	.	.
BA	-	-	-	-	-	-	-	-	-	-
DFP	-	-	-	-	-	-	-	-	-	-
DU	-	-	-	-	-	-	-	-	-	-
UEWB	-	-	-	-	-	-	-	-	-	-
SONS	-	-	-	-	-	-	-	0,1	.	.
ZUS.	140936	100	100	-667	-	141226	100	100	-534	-
UNG.	1696	1,2	0,8	+520	+0,4	1404	1,0	0,7	+387	+0,3

GEWAEHLT IST DER BEWERBER REGENSPURGER OTTO

(CSU)

- WAHLKREISBEWERBER:
- 1 CSU REGENSPURGER OTTO
 - 2 SPD HOFMANN KARL
 - 3 FDP DIPL.-KAUFM. LEUTHEUSSER HELMUT
 - 6 DKP VON SEGGERN CORD
 - 7 GR TOELSTEDE GUENTER THEDDOR

TABELLE 2. ERGEBNISSE IN DEN WAHLKREISEN BAYERNS

WAHLKREIS 225 HOF

	1980	1980	1976	VERAENDERUNG	
	ZAHL	%	%	ZAHL	%-P.
WAHLBERECHTIGTE	202350			-1310	
WAEHLER	178073	88,0	90,5	-6189	-2,5

	E R S T S T I M M E N					Z W E I T S T I M M E N				
	1980	1980	1976	VERAENDERUNG		1980	1980	1976	VERAENDERUNG	
	ZAHL	%	%	ZAHL	%-P.	ZAHL	%	%	ZAHL	%-P.
CSU	81492	46,4	46,9	-4158	-0,5	79386	45,1	46,6	-5743	-1,5
SPD	84896	48,3	48,7	-3962	-0,4	83676	47,5	48,2	-4366	-0,7
FDP	6138	3,5	3,5	-262	0,0	10066	5,7	4,4	+2032	+1,3
BGP	-	-	-	-	-	72	0,0	-	.	.
CBV	-	-	-	-	-	32	0,0	0,0	-26	0,0
DKP	301	0,2	0,3	-185	-0,1	203	0,1	0,2	-133	-0,1
GR	2885	1,6	-	.	.	2175	1,2	-	.	.
EAP	-	-	-	-	-	27	0,0	0,0	0	0,0
KBW	-	-	-	-	-	15	0,0	-	.	.
NPD	-	-	0,5	.	.	466	0,3	0,5	-362	-0,2
V	-	-	-	-	-	21	0,0	-	.	.
BA	-	-	-	-	-	-	-	-	-	-
DFP	-	-	-	-	-	-	-	-	-	-
DU	-	-	-	-	-	-	-	-	-	-
UEWB	-	-	-	-	-	-	-	-	-	-
SONS	-	-	0,1	.	.	-	-	0,2	.	.
ZUS.	175712	100	100	-6832	-	176139	100	100	-6686	-
UNG.	2361	1,3	0,9	+643	+0,4	1934	1,1	0,8	+497	+0,3

GEWAEHLT IST DER BEWERBER BUECHLER HANS

(SPD)

- WAHLKREISBEWERBER:
- 1 CSU DR. WARNKE JUERGEN
 - 2 SPD BUECHLER HANS
 - 3 FDP DIPL.-HDL. REICHERT HORST GEORG
 - 6 DKP ENGELHARDT KLAUS
 - 7 GR BUEB EBERHARD

TABELLE 2. ERGEBNISSE IN DEN WAHLKREISEN BAYERNS

WAHLKREIS 226 KULMBACH

	1980 ZAHL	1980 %	1976 %	VERAENDERUNG	
				ZAHL	%-P.
WAHLBERECHTIGTE	128283			+3034	
WAEHLER	115431	90,0	91,3	+1047	-1,3

	E R S T S T I M M E N					Z W E I T S T I M M E N				
	1980 ZAHL	1980 %	1976 %	VERAENDERUNG		1980 ZAHL	1980 %	1976 %	VERAENDERUNG	
				ZAHL	%-P.				ZAHL	%-P.
CSU	68432	60,4	61,8	-1022	-1,4	67586	59,2	61,2	-1566	-2,0
SPD	40470	35,7	34,9	+1186	+0,8	40093	35,1	34,4	+1204	+0,7
FDP	3053	2,7	2,4	+309	+0,3	5099	4,5	3,6	+1062	+0,9
BGP	-	-	-	-	-	53	0,0	-	.	.
CBV	-	-	-	-	-	34	0,0	0,0	-1	0,0
DKP	155	0,1	0,2	-85	-0,1	80	0,1	0,1	-70	0,0
GR	1269	1,1	-	.	.	993	0,9	-	.	.
EAP	-	-	-	-	-	13	0,0	0,0	+4	0,0
KBW	-	-	-	-	-	5	0,0	-	.	.
NPD	-	-	0,6	.	.	238	0,2	0,6	-414	-0,4
V	-	-	-	-	-	14	0,0	-	.	.
BA	-	-	-	-	-	-	-	-	-	-
DFP	-	-	-	-	-	-	-	-	-	-
DU	-	-	-	-	-	-	-	-	-	-
UEWB	-	-	-	-	-	-	-	-	-	-
SONS	-	-	-	-	-	-	-	0,1	.	.
ZUS.	113379	100	100	+944	-	114208	100	100	+1137	-
UNG.	2052	1,8	1,7	+103	+0,1	1223	1,1	1,1	-90	0,0

GEWAEHLT IST DER BEWERBER ING.-GRAD. NIEGEL LORENZ (CSU)

- WAHLKREISBEWERBER:
- 1 CSU ING.-GRAD. NIEGEL LORENZ
 - 2 SPD ROSENTHAL PHILIP
 - 3 FDP ESPIC UWE
 - 6 DKP BETTGE MARGARETE
 - 7 GR SCHAEFER RUDOLF

TABELLE 2. ERGEBNISSE IN DEN WAHLKREISEN BAYERNS

WAHLKREIS 227 ANSBACH

	1980 ZAHL	1980 %	1976 %	VERAENDERUNG	
				ZAHL	%-P.
WAHLBERECHTIGTE	143327			+4131	
WAEHLER	124961	87,2	89,7	+143	-2,5

	E R S T S T I M M E N					Z W E I T S T I M M E N				
	1980 ZAHL	1980 %	1976 %	VERAENDERUNG		1980 ZAHL	1980 %	1976 %	VERAENDERUNG	
				ZAHL	%-P.				ZAHL	%-P.
CSU	75428	61,3	64,4	-3849	-3,1	73651	59,6	63,2	-4597	-3,6
SPD	37760	30,7	30,5	+152	+0,2	36930	29,9	29,3	+624	+0,6
FDP	7150	5,8	3,9	+2317	+1,9	10425	8,4	6,5	+2319	+1,9
BGP	-	-	-	-	-	44	0,0	-	.	.
CBV	-	-	-	-	-	64	0,1	0,0	+34	+0,1
DKP	274	0,2	0,3	-101	-0,1	142	0,1	0,2	-61	-0,1
GR	2512	2,0	-	.	.	1870	1,5	-	.	.
EAP	-	-	-	-	-	22	0,0	0,0	+8	0,0
KBW	-	-	-	-	-	2	0,0	-	.	.
NPD	-	-	0,6	.	.	345	0,3	0,5	-327	-0,2
V	-	-	-	-	-	21	0,0	-	.	.
BA	-	-	-	-	-	-	-	-	-	-
DFP	-	-	-	-	-	-	-	-	-	-
DU	-	-	-	-	-	-	-	-	-	-
UEWB	-	-	-	-	-	-	-	-	-	-
SONS	-	-	0,2	.	.	-	-	0,2	.	.
ZUS.	123124	100	100	+19	-	123516	100	100	-294	-
UNG.	1837	1,5	1,4	+124	+0,1	1445	1,2	0,8	+437	+0,4

GEWAEHLT IST DER BEWERBER SPRANGER CARL-DIETER (CSU)

- WAHLKREISBEWERBER:
- 1 CSU SPRANGER CARL-DIETER
 - 2 SPD PORZNER KONRAD
 - 3 FDP HAUSER HUBERT
 - 6 DKP WEBERSBERGER HANS
 - 7 GR SCHMOTTERMAYER ULRICH JOHANNES

TABELLE 2. ERGEBNISSE IN DEN WAHLKREISEN BAYERNS

WAHLKREIS 228 ERLANGEN

	1980 ZAHL	1980 %	1976 %	VERAENDERUNG	
				ZAHL	%-P.
WAHLBERECHTIGTE	224749			+12524	
WAEHLER	200352	89,1	90,5	+8324	-1,4

	E R S T S T I M M E N					Z W E I T S T I M M E N				
	1980 ZAHL	1980 %	1976 %	VERAENDERUNG		1980 ZAHL	1980 %	1976 %	VERAENDERUNG	
				ZAHL	%-P.				ZAHL	%-P.
CSU	94305	47,7	49,5	+213	-1,8	94097	47,4	49,9	-1139	-2,5
SPD	81378	41,2	40,8	+3813	+0,4	77537	39,0	39,9	+1477	-0,9
FDP	17281	8,7	8,4	+1373	+0,3	22795	11,5	9,1	+5456	+2,4
AGP	-	-	-	-	-	119	0,1	-	.	.
CBV	-	-	-	-	-	76	0,0	0,0	+11	0,0
DKP	436	0,2	0,4	-303	-0,2	231	0,1	0,2	-227	-0,1
GR	4141	2,1	-	.	.	3075	1,5	-	.	.
EAP	-	-	-	-	-	30	0,0	0,0	+6	0,0
KBW	-	-	-	-	-	27	0,0	-	.	.
NPD	-	-	0,5	.	.	572	0,3	0,5	-395	-0,2
V	-	-	-	-	-	48	0,0	-	.	.
SA	-	-	-	-	-	-	-	-	-	-
DFP	-	-	-	-	-	-	-	-	-	-
DU	-	-	-	-	-	-	-	-	-	-
UEWB	-	-	-	-	-	-	-	-	-	-
SONS	-	-	0,4	.	.	-	-	0,3	.	.
ZUS.	197541	100	100	+7481	-	198607	100	100	+7944	-
UNG.	2811	1,4	1,0	+843	+0,4	1745	0,9	0,7	+380	+0,2

GEWAEHLT IST DER BEWERBER HARTMANN KLAUS (CSU)

- WAHLKREISBEWERBER:
- 1 CSU HARTMANN KLAUS
 - 2 SPD DR. HAACK DIETER
 - 3 FDP DR. HAMM-BRUECHER HILDEGARD
 - 6 DKP SIEBOLD DIETER FRIEDHELM
 - 7 GR KOPP HANS-JOACHIM

TABELLE 2. ERGEBNISSE IN DEN WAHLKREISEN BAYERNS

WAHLKREIS 229 FUERTH

	1980 ZAHL	1980 %	1976 %	VERAENDERUNG ZAHL	%-P.	1980 ZAHL	1980 %	1976 %	VERAENDERUNG ZAHL	%-P.
WAHLBERECHTIGTE	223324								+11017	
WAHLER	193863	86,8	89,1	+4601	-2,3					

	E R S T S T I M M E N					Z W E I T S T I M M E N				
	1980 ZAHL	1980 %	1976 %	VERAENDERUNG ZAHL	%-P.	1980 ZAHL	1980 %	1976 %	VERAENDERUNG ZAHL	%-P.
CSU	98849	51,6	52,4	+624	+0,8	95283	49,6	51,6	-1623	-2,0
SPD	76370	39,9	40,9	-262	-1,0	75807	39,5	40,2	+352	+0,7
FDP	12060	6,3	5,2	+2310	+1,1	16838	8,8	7,0	+3723	+1,8
BGP	-	-	-	-	-	96	0,0	-	.	.
CBV	-	-	-	-	-	45	0,0	0,0	+2	0,0
DKP	558	0,3	0,4	-264	-0,1	328	0,2	0,2	-116	0,0
GR	3595	1,9	-	.	.	2778	1,4	-	.	.
EAP	-	-	-	-	-	38	0,0	0,0	+8	0,0
KBW	-	-	-	-	-	16	0,0	-	.	.
NPD	-	-	0,8	.	.	745	0,4	0,7	-659	-0,3
V	-	-	-	-	-	43	0,0	-	.	.
BA	-	-	-	-	-	-	-	-	-	-
DFP	-	-	-	-	-	-	-	-	-	-
DU	-	-	-	-	-	-	-	-	-	-
UEWB	-	-	-	-	-	-	-	-	-	-
SDNS	-	-	0,2	.	.	-	-	0,2	.	.
ZUS.	191432	100	100	+3991	-	192018	100	100	+4156	-
UNG.	2431	1,3	1,0	+610	+0,3	1845	1,0	0,7	+445	+0,3

GEWAHLT IST DER BEWERBER DR.DOLLINGER WERNER (CSU)

- WAHLKREISBEWERBER:
- 1 CSU DR.DOLLINGER WERNER
 - 2 SPD MAASE HORST
 - 3 FDP EIMER NORBERT
 - 6 OKP IMHOLZ SIEGFRIED
 - 7 GR BROSKA MARKUS PETER CHRISTIAN

TABELLE 2. ERGEBNISSE IN DEN WAHLKREISEN BAYERNS

WAHLKREIS 230 NUERNBERG-NORD

	1980 ZAHL	1980 %	1976 %	VERAENDERUNG	
				ZAHL	%-P.
WAHLBERECHTIGTE	176863			-5495	
WAEHLER	152419	86,2	88,1	-8190	-1,9

	E R S T S T I M M E N					Z W E I T S T I M M E N				
	1980 ZAHL	1980 %	1976 %	VERAENDERUNG ZAHL	%-P.	1980 ZAHL	1980 %	1976 %	VERAENDERUNG ZAHL	%-P.
CSU	67671	44,9	46,0	-5622	-1,1	65386	43,2	45,3	-7052	-2,1
SPD	68022	45,1	46,4	-5816	-1,3	65042	43,0	44,8	-6559	-1,8
FDP	10452	6,9	6,1	+769	+0,8	16492	10,9	8,5	+2866	+2,4
BGP	-	-	-	-	-	83	0,1	-	.	.
CBV	-	-	-	-	-	47	0,0	0,0	-18	0,0
DKP	664	0,4	0,6	-323	-0,2	503	0,3	0,5	-273	-0,2
GR	3782	2,5	-	.	.	2918	1,9	-	.	.
EAP	82	0,1	-	.	.	48	0,0	0,0	+28	0,0
KBW	36	0,0	-	.	.	34	0,0	-	.	.
NPD	-	-	0,6	.	.	662	0,4	0,5	-201	-0,1
V	105	0,1	-	.	.	52	0,0	-	.	.
BA	-	-	-	-	-	-	-	-	-	-
DFP	-	-	-	-	-	-	-	-	-	-
DU	-	-	-	-	-	-	-	-	-	-
UEWB	-	-	-	-	-	-	-	-	-	-
SONS	-	-	0,3	.	.	-	-	0,3	.	.
ZUS.	150814	100	100	-8444	-	151267	100	100	-8578	-
UNG.	1605	1,1	0,8	+254	+0,3	1152	0,8	0,5	+388	+0,3

GEWAEHLT IST DER BEWERBER SCHMIDT RENATE (SPD)

- WAHLKREISBEWERBER:
- 1 CSU DR. SCHNEIDER OSCAR
 - 2 SPD SCHMIDT RENATE
 - 3 FDP SCHREINER CHRISTINA
 - 6 DKP KANDEL MARIANNE
 - 7 GR KELLY PETRA KARIN
 - 8 EAP FIMMEN KLAUS
 - 9 KBW REINECKE HORST-DIETER WOLFGANG
 - 11 V HOFFMANN KARL-HEINZ

TABELLE 2. ERGEBNISSE IN DEN WAHLKREISEN BAYERNS

WAHLKREIS 231 NUERNBERG-SUED

	1980 ZAHL	1980 %	1976 %	VERAENDERUNG	
				ZAHL	%-P.
WAHLBERECHTIGTE	174591			-229	
WAEHLER	150878	86,4	88,4	-3680	-2,0

	E R S T S T I M M E N					Z W E I T S T I M M E N				
	1980 ZAHL	1980 %	1976 %	VERAENDERUNG		1980 ZAHL	1980 %	1976 %	VERAENDERUNG	
				ZAHL	%-P.				ZAHL	%-P.
CSU	61275	41,1	41,1	-1638	0,0	60419	40,3	41,0	-2626	-0,7
SPD	75121	50,3	51,9	-4376	-1,6	72132	48,2	50,5	-5482	-2,3
FDP	8872	5,9	5,3	+788	+0,6	13578	9,1	7,2	+2560	+1,9
BGP	-	-	-	-	-	71	0,0	-	.	.
CBV	-	-	-	-	-	47	0,0	0,0	+6	0,0
DKP	886	0,6	0,8	-295	-0,2	424	0,3	0,5	-283	-0,2
GR	2895	1,9	-	.	.	2239	1,5	-	.	.
EAP	-	-	-	-	-	16	0,0	0,0	-5	0,0
KBW	52	0,0	-	.	.	34	0,0	-	.	.
NPD	-	-	0,7	.	.	728	0,5	0,6	-164	-0,1
V	128	0,1	-	.	.	59	0,0	-	.	.
BA	-	-	-	-	-	-	-	-	-	-
DFP	-	-	-	-	-	-	-	-	-	-
DU	-	-	-	-	-	-	-	-	-	-
UEWB	-	-	-	-	-	-	-	-	-	-
SONS	-	-	0,3	.	.	-	-	0,3	.	.
ZUS.	149229	100	100	-3971	-	149747	100	100	-4031	-
UNG.	1649	1,1	0,9	+291	+0,2	1131	0,7	0,5	+351	+0,2

GEWAEHLT IST DER BEWERBER LUTZ EGON

(SPD)

- WAHLKREISBEWERBER:
- 1 CSU HOFFKES PETER W.
 - 2 SPD LUTZ EGON
 - 3 FDP MASSECK KLAUS
 - 6 DKP STIEFVATER HERBERT
 - 7 GR BURGMANN DIETER
 - 9 KBW LOERCHER JOHANNES
 - 11 V MOESER MONIKA

TABELLE 2. ERGEBNISSE IN DEN WAHLKREISEN BAYERNS

WAHLKREIS 232 ROTH

	1980 ZAHL	1980 %	1976 %	VERAENDERUNG	
				ZAHL	%-P.
WAHLBERECHTIGTE	162249			+7877	
WAEHLER	143758	88,6	90,5	+4096	-1,9

	E R S T S T I M M E N					Z W E I T S T I M M E N				
	1980 ZAHL	1980 %	1976 %	VERAENDERUNG		1980 ZAHL	1980 %	1976 %	VERAENDERUNG	
				ZAHL	%-P.				ZAHL	%-P.
CSU	85290	60,4	60,7	+1896	-0,3	80010	56,3	59,4	-2226	-3,1
SPD	46847	33,2	33,0	+1504	+0,2	48554	34,2	33,7	+1877	+0,5
FDP	6174	4,4	5,2	-985	-0,8	10822	7,6	5,9	+2646	+1,7
BGP	-	-	-	-	-	64	0,0	-	.	.
CBV	-	-	-	-	-	46	0,0	0,0	-23	0,0
DKP	332	0,2	0,3	-131	-0,1	184	0,1	0,2	-80	-0,1
GR	2514	1,8	-	.	.	1960	1,4	-	.	.
EAP	-	-	-	-	-	25	0,0	0,0	-8	0,0
KBW	-	-	-	-	-	12	0,0	-	.	.
NPD	-	-	0,8	.	.	350	0,2	0,6	-443	-0,4
V	-	-	-	-	-	36	0,0	-	.	.
BA	-	-	-	-	-	-	-	-	-	-
DFP	-	-	-	-	-	-	-	-	-	-
DU	-	-	-	-	-	-	-	-	-	-
UEWB	-	-	-	-	-	-	-	-	-	-
SONS	-	-	-	-	-	-	-	0,2	.	.
ZUS.	141157	100	100	+3756	-	142063	100	100	+3573	-
UNG.	2601	1,8	1,6	+340	+0,2	1695	1,2	0,8	+523	+0,4

GEWAEHHLT IST DER BEWERBER STUECKLEN RICHARD (CSU)

- WAHLKREISBEWERBER:
- 1 CSU STUECKLEN RICHARD
 - 2 SPD DR.UEBERSCHAER KURT
 - 3 FDP BAEDER WOLFGANG
 - 6 DKP SCHORLER ERIKA
 - 7 GR LOEPRICH LOTHAR

TABELLE 2. ERGEBNISSE IN DEN WAHLKREISEN BAYERNS

WAHLKREIS 233 ASCHAFFENBURG

	1980 ZAHL	1980 %	1976 %	VERAENDERUNG	
				ZAHL	%-P.
WAHLBERECHTIGTE	152249			+7044	
WAEHLER	135100	88,7	91,0	+2972	-2,3

	E R S T S T I M M E N					Z W E I T S T I M M E N				
	1980 ZAHL	1980 %	1976 %	VERAENDERUNG		1980 ZAHL	1980 %	1976 %	VERAENDERUNG	
				ZAHL	%-P.				ZAHL	%-P.
CSU	75318	56,7	58,0	-417	-1,3	74030	55,5	58,3	-2167	-2,8
SPD	47314	35,6	37,7	-1922	-2,1	48086	36,1	36,1	+852	0,0
FDP	7259	5,5	3,7	+2462	+1,8	8495	6,4	4,9	+2104	+1,5
BGP	-	-	-	-	-	52	0,0	-	.	.
CBV	-	-	-	-	-	40	0,0	0,0	+1	0,0
DKP	202	0,2	0,2	-109	0,0	99	0,1	0,2	-125	-0,1
GR	2844	2,1	-	.	.	2174	1,6	-	.	.
EAP	-	-	-	-	-	18	0,0	0,0	-5	0,0
KBW	-	-	-	-	-	15	0,0	-	.	.
NPD	-	-	0,4	.	.	332	0,2	0,4	-147	-0,2
V	-	-	-	-	-	28	0,0	-	.	.
BA	-	-	-	-	-	-	-	-	-	-
DFP	-	-	-	-	-	-	-	-	-	-
DU	-	-	-	-	-	-	-	-	-	-
UEWB	-	-	-	-	-	-	-	-	-	-
SONS	-	-	-	-	-	-	-	0,1	.	.
ZUS.	132937	100	100	+2370	-	133369	100	100	+2600	-
UNG.	2163	1,6	1,2	+602	+0,4	1731	1,3	1,0	+372	+0,3

GEWAEHLT IST DER BEWERBER GERLACH PAUL (CSU)

- WAHLKREISBEWERBER:
- 1 CSU GERLACH PAUL
 - 2 SPD SCHOENAUER SEBASTIAN
 - 3 FDP DR. RINGERT ROLF
 - 6 DKP MAGER MATTHIAS
 - 7 GR PINKAU AXEL

TABELLE 2. ERGEBNISSE IN DEN WAHLKREISEN BAYERNS

WAHLKREIS 234 BAD KISSINGEN

	1980 ZAHL	1980 %	1976 %	VERAENDERUNG		1980 ZAHL	1980 %	1976 %	VERAENDERUNG	
				ZAHL	%-P.				ZAHL	%-P.
WAHLBERECHTIGTE	192965								+6572	
WAEHLER	174315	90,3	92,1						+2711	-1,8

	E R S T S T I M M E N					Z W E I T S T I M M E N				
	1980 ZAHL	1980 %	1976 %	VERAENDERUNG		1980 ZAHL	1980 %	1976 %	VERAENDERUNG	
				ZAHL	%-P.				ZAHL	%-P.
CSU	118679	69,1	70,0	+30	-0,9	116813	67,7	70,3	-2672	-2,6
SPD	42108	24,5	24,6	+388	-0,1	43108	25,0	24,3	+1853	+0,7
FDP	8196	4,8	4,8	+41	0,0	10044	5,8	4,8	+1814	+1,0
BGP	-	-	-	-	-	49	0,0	-	.	.
CBV	-	-	-	-	-	80	0,0	0,0	+9	0,0
DKP	180	0,1	0,2	-118	-0,1	120	0,1	0,1	-87	0,0
GR	2561	1,5	-	.	.	1899	1,1	-	.	.
EAP	-	-	-	-	-	17	0,0	0,0	-2	0,0
KBW	-	-	-	-	-	15	0,0	-	.	.
NPD	-	-	0,4	.	.	302	0,2	0,3	-253	-0,1
V	-	-	-	-	-	28	0,0	-	.	.
BA	-	-	-	-	-	-	-	-	-	-
DFP	-	-	-	-	-	-	-	-	-	-
DU	-	-	-	-	-	-	-	-	-	-
UEWB	-	-	-	-	-	-	-	-	-	-
SONS	-	-	-	-	-	-	-	0,1	.	.
ZUS.	171724	100	100	+2194	-	172475	100	100	+2421	-
UNG.	2591	1,5	1,2	+517	+0,3	1840	1,1	0,9	+290	+0,2

GEWAEHLT IST DER BEWERBER LINTNER EDUARD (CSU)

- WAHLKREISBEWERBER:
- 1 CSU LINTNER EDUARD
 - 2 SPD DIPL.-VOLKSW.LUECKE IRMGARD
 - 3 FDP NACHTMANN GEORG
 - 6 DKP WAZANSKY KLAUS
 - 7 GR SCHNEIDER MONIKA FRIEDA

TABELLE 2. ERGEBNISSE IN DEN WAHLKREISEN BAYERNS

WAHLKREIS 235 MAIN-SPESSART

	1980 ZAHL	1980 %	1976 %	VERAENDERUNG	
				ZAHL	%-P.
WAHLBERECHTIGTE	168006			+7197	
WAEHLER	151499	90,2	92,3	+3121	-2,1

	E R S T S T I M M E N					Z W E I T S T I M M E N				
	1980 ZAHL	1980 %	1976 %	VERAENDERUNG		1980 ZAHL	1980 %	1976 %	VERAENDERUNG	
				ZAHL	%-P.				ZAHL	%-P.
CSU	92541	62,3	63,5	-475	-1,2	90825	60,6	63,4	-2448	-2,8
SPD	49110	33,0	32,1	+2028	+0,9	47714	31,9	31,2	+1768	+0,7
FDP	6515	4,4	3,7	+1070	+0,7	8672	5,8	4,6	+1881	+1,2
BGP	-	-	-	-	-	74	0,0	-	.	.
CBV	-	-	-	-	-	57	0,0	0,0	+12	0,0
DKP	443	0,3	0,3	-16	0,0	147	0,1	0,2	-126	-0,1
GR	-	-	-	-	-	2019	1,3	-	.	.
EAP	-	-	-	-	-	24	0,0	0,0	+2	0,0
KBW	-	-	-	-	-	17	0,0	-	.	.
NPD	-	-	0,3	.	.	229	0,2	0,3	-251	-0,1
V	-	-	-	-	-	24	0,0	-	.	.
BA	-	-	-	-	-	-	-	-	-	-
DFP	-	-	-	-	-	-	-	-	-	-
DU	-	-	-	-	-	-	-	-	-	-
UEWB	-	-	-	-	-	-	-	-	-	-
SONS	-	-	-	-	-	-	-	0,1	.	.
ZUS.	148609	100	100	+2096	-	149802	100	100	+2766	-
UNG.	2890	1,9	1,3	+1025	+0,6	1697	1,1	0,9	+355	+0,2

GEWAEHLT IST DER BEWERBER BIEHLE ALFRED (CSU)

- WAHLKREISBEWERBER:
- 1 CSU BIEHLE ALFRED
 - 2 SPD LAMBINUS UWE
 - 3 FDP DR. STOLLBERG FRANK
 - 6 DKP REUSCH EDGAR

TABELLE 2. ERGEBNISSE IN DEN WAHLKREISEN BAYERNS

WAHLKREIS 236 SCHWEINFURT

	1980 ZAHL	1980 %	1976 %	VERAENDERUNG	
				ZAHL	%-P.
WAHLBERECHTIGTE	176242			+5721	
WAEHLER	157788	89,5	91,0	+2634	-1,5

	E R S T S T I M M E N					Z W E I T S T I M M E N				
	1980 ZAHL	1980 %	1976 %	VERAENDERUNG		1980 ZAHL	1980 %	1976 %	VERAENDERUNG	
				ZAHL	%-P.				ZAHL	%-P.
CSU	93594	60,3	61,9	-1406	-1,6	91710	58,7	61,4	-2748	-2,7
SPD	51699	33,3	33,1	+903	+0,2	51427	32,9	32,4	+1526	+0,5
FDP	6668	4,3	3,9	+725	+0,4	9976	6,4	5,2	+2013	+1,2
BGP	-	-	-	-	-	79	0,1	-	.	.
CBV	-	-	-	-	-	65	0,0	0,0	+4	0,0
DKP	275	0,2	0,3	-118	-0,1	130	0,1	0,1	-74	0,0
GR	3044	2,0	-	.	.	2195	1,4	-	.	.
EAP	-	-	-	-	-	23	0,0	0,0	-4	0,0
KBW	59	0,0	-	.	.	20	0,0	-	.	.
NPD	-	-	0,8	.	.	520	0,3	0,7	-552	-0,4
V	-	-	-	-	-	46	0,0	-	.	.
BA	-	-	-	-	-	-	-	-	-	-
DFP	-	-	-	-	-	-	-	-	-	-
DU	-	-	-	-	-	-	-	-	-	-
UEWB	-	-	-	-	-	-	-	-	-	-
SONS	-	-	-	-	-	-	-	0,2	.	.
ZUS.	155339	100	100	+1976	-	156191	100	100	+2232	-
UNG.	2449	1,6	1,2	+658	+0,4	1597	1,0	0,8	+402	+0,2

GEWAEHLT IST DER BEWERBER GLOS MICHAEL (CSU)

- WAHLKREISBEWERBER:
- 1 CSU GLOS MICHAEL
 - 2 SPD MUELLER RUDOLF
 - 3 FDP RIND HERMANN
 - 6 DKP WEBER LOTHAR
 - 7 GR SCHWAB ROLAND
 - 9 KBW SEITZ CLAUS

TABELLE 2. ERGEBNISSE IN DEN WAHLKREISEN BAYERNS

WAHLKREIS 237 WUERZBURG

	1980	1980	1976	VERAENDERUNG	
	ZAHL	%	%	ZAHL	%-P.
WAHLBERECHTIGTE	188577			+5889	
WAEHLER	168138	89,2	91,2	+1557	-2,0

	E R S T S T I M M E N					Z W E I T S T I M M E N				
	1980	1980	1976	VERAENDERUNG		1980	1980	1976	VERAENDERUNG	
	ZAHL	%	%	ZAHL	%-P.	ZAHL	%	%	ZAHL	%-P.
CSU	91920	55,7	57,4	-2463	-1,7	90960	54,6	57,4	-3969	-2,8
SPD	57283	34,7	36,3	-2421	-1,6	57797	34,7	35,2	-377	-0,5
FDP	11663	7,1	5,4	+2748	+1,7	14314	8,6	6,6	+3361	+2,0
BGP	-	-	-	-	-	122	0,1	-	.	.
CBV	-	-	-	-	-	62	0,0	0,0	-12	0,0
DKP	382	0,2	0,4	-306	-0,2	211	0,1	0,2	-171	-0,1
GR	3557	2,2	-	.	.	2573	1,5	-	.	.
EAP	-	-	-	-	-	28	0,0	0,0	+7	0,0
KBW	60	0,0	-	.	.	22	0,0	-	.	.
NPD	-	-	0,5	.	.	355	0,2	0,4	-244	-0,2
V	221	0,1	-	.	.	78	0,0	-	.	.
BA	-	-	-	-	-	-	-	-	-	-
DFP	-	-	-	-	-	-	-	-	-	-
DU	-	-	-	-	-	-	-	-	-	-
UEWB	-	-	-	-	-	-	-	-	-	-
SONS	-	-	-	-	-	-	-	0,2	.	.
ZUS.	165086	100	100	+633	-	166522	100	100	+1131	-
UNG.	3052	1,8	1,3	+924	+0,5	1616	1,0	0,7	+426	+0,3

GEWAEHLT IST DER BEWERBER DR. BOETSCH WOLFGANG (CSU)

- WAHLKREISBEWERBER:
- 1 CSU DR. BOETSCH WOLFGANG
 - 2 SPD KOLBOW WALTER
 - 3 FDP DR. STRUBEL BERND-JOCHEN
 - 6 DKP HALT KLAUS
 - 7 GR AUSSENHOFER WALTER OTTO ADOLF
 - 9 KBW PFISTER NICOLA ANETTE
 - 11 V SCHULZ WOLFGANG

TABELLE 2. ERGEBNISSE IN DEN WAHLKREISEN BAYERNS

WAHLKREIS 238 AUGSBURG-STADT

	1980 ZAHL	1980 %	1976 %	VERAENDERUNG	
				ZAHL	%-P.
WAHLBERECHTIGTE	176040			-794	
WAEHLER	149824	85,1	88,3	-6342	-3,2

	E R S T S T I M M E N					Z W E I T S T I M M E N				
	1980 ZAHL	1980 %	1976 %	VERAENDERUNG		1980 ZAHL	1980 %	1976 %	VERAENDERUNG	
				ZAHL	%-P.				ZAHL	%-P.
CSU	74980	50,6	51,1	-4184	-0,5	74679	50,3	51,4	-5113	-1,1
SPD	59025	39,9	41,6	-5357	-1,7	58755	39,6	40,9	-4748	-1,3
FDP	9852	6,7	5,9	+656	+0,8	11709	7,9	6,4	+1814	+1,5
BGP	-	-	-	-	-	158	0,1	-	.	.
CBV	-	-	-	-	-	74	0,0	0,1	-39	-0,1
DKP	328	0,2	0,3	-107	-0,1	190	0,1	0,2	-150	-0,1
GR	3550	2,4	-	.	.	2219	1,5	-	.	.
EAP	-	-	-	-	-	20	0,0	0,0	-7	0,0
KBW	63	0,0	-	.	.	25	0,0	-	.	.
NPD	-	-	0,6	.	.	595	0,4	0,5	-220	-0,1
V	-	-	-	-	-	31	0,0	-	.	.
BA	-	-	-	-	-	-	-	-	-	-
DFP	-	-	-	-	-	-	-	-	-	-
DU	301	0,2	-	.	.	-	-	-	-	-
UEWB	-	-	-	-	-	-	-	-	-	-
SONS	-	-	0,5	.	.	-	-	0,4	.	.
ZUS.	148099	100	100	-6828	-	148455	100	100	-6679	-
UNG.	1725	1,2	0,8	+486	+0,4	1369	0,9	0,7	+337	+0,2

GEWAEHLT IST DER BEWERBER HOEPFINGER STEFAN (CSU)

- WAHLKREISBEWERBER:
- 1 CSU HOEPFINGER STEFAN
 - 2 SPD ANLING MAX
 - 3 FDP FISCHER ANTON ALBIN
 - 6 DKP LINDNER THERESIA
 - 7 GR WESTERHOFF JOERG
 - 9 KBW FEININGER PETER JOACHIM
 - 12 DU TRAPP HUGO

TABELLE 2. ERGEBNISSE IN DEN WAHLKREISEN BAYERNS

WAHLKREIS 239 AUGSBURG-LAND

	1980 ZAHL	1980 %	1976 %	VERAENDERUNG	
				ZAHL	%-P.
WAHLBERECHTIGTE	199089			+14342	
WAEHLER	175225	88,0	90,5	+8043	-2,5

	E R S T S T I M M E N					Z W E I T S T I M M E N				
	1980 ZAHL	1980 %	1976 %	VERAENDERUNG		1980 ZAHL	1980 %	1976 %	VERAENDERUNG	
				ZAHL	%-P.				ZAHL	%-P.
CSU	114459	66,4	68,0	+2199	-1,6	113108	65,2	67,7	+766	-2,5
SPD	45571	26,5	26,3	+2240	+0,2	45935	26,5	26,4	+2125	+0,1
FDP	8342	4,8	4,9	+198	-0,1	11365	6,6	5,1	+2976	+1,5
BGP	-	-	-	-	-	101	0,1	-	.	.
CBV	-	-	-	-	-	85	0,0	0,1	-19	-0,1
DKP	323	0,2	0,3	-128	-0,1	126	0,1	0,1	-107	0,0
GR	3586	2,1	-	.	.	2285	1,3	-	.	.
EAP	-	-	-	-	-	21	0,0	0,0	+6	0,0
KBW	-	-	-	-	-	16	0,0	-	.	.
NPD	-	-	0,5	.	.	360	0,2	0,4	-335	-0,2
V	-	-	-	-	-	13	0,0	-	.	.
BA	-	-	-	-	-	-	-	-	-	-
DFP	-	-	-	-	-	-	-	-	-	-
DU	-	-	-	-	-	-	-	-	-	-
UEWB	-	-	-	-	-	-	-	-	-	-
SONS	-	-	-	-	-	-	-	0,2	.	.
ZUS.	172281	100	100	+7275	-	173415	100	100	+7478	-
UNG.	2944	1,7	1,3	+768	+0,4	1810	1,0	0,7	+565	+0,3

GEWAEHLT IST DER BEWERBER DR. ALTHAMMER WALTER (CSU)

- WAHLKREISBEWERBER:
- 1 CSU DR. ALTHAMMER WALTER
 - 2 SPD FEILE PETER
 - 3 FDP NIKLAS MICHAEL
 - 6 DKP SCHOOF'S THEODOR
 - 7 GR GRAF HENDRIKOFF NIKOLAUS

TABELLE 2. ERGEBNISSE IN DEN WAHLKREISEN BAYERNS

WAHLKREIS 240 DONAU-RIES

	1980 ZAHL	1980 %	1976 %	VERAENDERUNG ZAHL	VERAENDERUNG %-P.
WAHLBERECHTIGTE	142356			+4461	
WAEHLER	125252	88,0	89,7	+1552	-1,7

	E R S T S T I M M E N					Z W E I T S T I M M E N				
	1980 ZAHL	1980 %	1976 %	VERAENDERUNG ZAHL	VERAENDERUNG %-P.	1980 ZAHL	1980 %	1976 %	VERAENDERUNG ZAHL	VERAENDERUNG %-P.
CSU	80711	65,7	68,0	-2007	-2,3	81164	65,6	68,5	-2768	-2,9
SPD	34411	28,0	25,6	+3294	+2,4	33711	27,2	26,3	+1489	+0,9
FDP	5500	4,5	5,8	-1580	-1,3	6988	5,6	4,6	+1406	+1,0
BGP	-	-	-	-	-	71	0,1	-	.	.
CBV	-	-	-	-	-	56	0,0	0,0	+8	0,0
DKP	146	0,1	0,2	-123	-0,1	74	0,1	0,1	-75	0,0
GR	2046	1,7	-	.	.	1453	1,2	-	.	.
EAP	-	-	-	-	-	13	0,0	0,0	-6	0,0
KBW	-	-	-	-	-	7	0,0	-	.	.
NPD	-	-	0,4	.	.	196	0,2	0,4	-241	-0,2
V	-	-	-	-	-	17	0,0	-	.	.
BA	-	-	-	-	-	-	-	-	-	-
DFP	-	-	-	-	-	-	-	-	-	-
DU	-	-	-	-	-	-	-	-	-	-
UEWB	-	-	-	-	-	-	-	-	-	-
SONS	-	-	-	-	-	-	-	0,1	.	.
ZUS.	122814	100	100	+1135	-	123750	100	100	+1193	-
UNG.	2438	1,9	1,6	+417	+0,3	1502	1,2	0,9	+359	+0,3

GEWAEHLT IST DER BEWERBER DIPL.-ING.LEMMRICH KARL H. (CSU)

- WAHLKREISBEWERBER:
- 1 CSU DIPL.-ING.LEMMRICH KARL HEINZ
 - 2 SPD DR.WERNITZ AXEL
 - 3 FDP DR.TROESCH MARIA ANNA
 - 6 DKP SCHERINGER DIETER
 - 7 GR DR.WIELAND GUENTHER ROLAND

TABELLE 2. ERGEBNISSE IN DEN WAHLKREISEN BAYERNS

WAHLKREIS 241 NEU-ULM

	1980 ZAHL	1980 %	1976 %	VERAENDERUNG	
				ZAHL	%-P.
WAHLBERECHTIGTE	172245			+8298	
WAEHLER	148855	86,4	89,4	+2231	-3,0

	E R S T S T I M M E N					Z W E I T S T I M M E N				
	1980 ZAHL	1980 %	1976 %	VERAENDERUNG		1980 ZAHL	1980 %	1976 %	VERAENDERUNG	
				ZAHL	%-P.				ZAHL	%-P.
CSU	89754	61,2	61,7	+722	-0,5	86605	58,8	60,7	-1648	-1,9
SPD	44756	30,5	32,1	-1532	-1,6	46373	31,5	32,3	-553	-0,8
FDP	9135	6,2	5,4	+1384	+0,8	11473	7,8	6,2	+2502	+1,6
BGP	-	-	-	-	-	58	0,0	-	.	.
CBV	-	-	-	-	-	68	0,0	0,1	-16	-0,1
DKP	230	0,2	0,3	-186	-0,1	117	0,1	0,1	-98	0,0
GR	2788	1,9	-	.	.	2176	1,5	-	.	.
EAP	-	-	-	-	-	28	0,0	0,0	+2	0,0
KBW	-	-	-	-	-	13	0,0	-	.	.
NPD	-	-	0,6	.	.	358	0,2	0,5	-362	-0,3
V	-	-	-	-	-	15	0,0	-	.	.
BA	-	-	-	-	-	-	-	-	-	-
DFP	-	-	-	-	-	-	-	-	-	-
DU	-	-	-	-	-	-	-	-	-	-
UEWB	-	-	-	-	-	-	-	-	-	-
SONS	-	-	-	-	-	-	-	0,2	.	.
ZUS.	146663	100	100	+2278	-	147284	100	100	+1846	-
UNG.	2192	1,5	1,5	-47	0,0	1571	1,1	0,8	+385	+0,3

GEWAEHLT IST DER BEWERBER DR.WAIGEL THEODOR (CSU)

- WAHLKREISBEWERBER:
- 1 CSU DR.WAIGEL THEODOR
 - 2 SPD HELMES CHRISTOPH THOMAS
 - 3 FDP DR.ROTERMUND REINHARD
 - 6 DKP SCHULTZ KLAUS
 - 7 GR WIENDL ECKARD GUNTHER

TABELLE 2. ERGEBNISSE IN DEN WAHLKREISEN BAYERNS

WAHLKREIS 242 OBERALLGAEU

	1980 ZAHL	1980 %	1976 %	VERAENDERUNG	
				ZAHL	%-P.
WAHLBERECHTIGTE	185065			+7787	
WAEHLER	161113	87,1	89,1	+3132	-2,0

	E R S T S T I M M E N					Z W E I T S T I M M E N				
	1980 ZAHL	1980 %	1976 %	VERAENDERUNG ZAHL	%-P.	1980 ZAHL	1980 %	1976 %	VERAENDERUNG ZAHL	%-P.
CSU	96078	60,9	62,5	-1141	-1,6	96541	60,6	62,9	-2048	-2,3
SPD	44306	28,1	29,3	-1237	-1,2	45284	28,4	28,8	+83	-0,4
FDP	13291	8,4	7,5	+1645	+0,9	14100	8,8	7,4	+2478	+1,4
BGP	-	-	-	-	-	111	0,1	-	.	.
CBV	-	-	-	-	-	91	0,1	0,1	-42	0,0
DKP	350	0,2	0,3	-143	-0,1	149	0,1	0,2	-126	-0,1
GR	3787	2,4	-	.	.	2732	1,7	-	.	.
EAP	-	-	-	-	-	36	0,0	0,0	+2	0,0
KBW	-	-	-	-	-	24	0,0	-	.	.
NPD	-	-	0,4	.	.	253	0,2	0,3	-250	-0,1
V	-	-	-	-	-	27	0,0	-	.	.
BA	-	-	-	-	-	-	-	-	-	-
DFP	-	-	-	-	-	-	-	-	-	-
DU	-	-	-	-	-	-	-	-	-	-
UEWB	-	-	-	-	-	-	-	-	-	-
SONS	-	-	-	-	-	-	-	0,2	.	.
ZUS.	157812	100	100	+2216	-	159348	100	100	+2612	-
UNG.	3301	2,0	1,5	+916	+0,5	1765	1,1	0,8	+520	+0,3

GEWAEHLT IST DER BEWERBER KIECHLE IGNAZ

(CSU)

- WAHLKREISBEWERBER:
- 1 CSU KIECHLE IGNAZ
 - 2 SPD DORFMUELLER HERMANN
 - 3 FDP SCHMIDT HANSHEINRICH
 - 6 DKP LUTZ JOSEF
 - 7 GR VON Mengershausen INGE ISOLDE

TABELLE 2. ERGEBNISSE IN DEN WAHLKREISEN BAYERNS

WAHLKREIS 243 OSTALLGÄU

	1980	1980	1976	VERÄNDERUNG	
	ZAHL	%	%	ZAHL	%-P.
WAHLBERECHTIGTE	222199			+7498	
WAHLER	193642	87,1	89,7	+1039	-2,6

	E R S T S T I M M E N					Z W E I T S T I M M E N				
	1980	1980	1976	VERÄNDERUNG		1980	1980	1976	VERÄNDERUNG	
	ZAHL	%	%	ZAHL	%-P.	ZAHL	%	%	ZAHL	%-P.
CSU	129218	68,5	70,0	-3869	-1,5	129360	67,5	69,8	-4291	-2,3
SPD	44595	23,7	24,5	-2065	-0,8	45247	23,6	24,0	-651	-0,4
FDP	11123	5,9	4,5	+2602	+1,4	13621	7,1	5,2	+3635	+1,9
BGP	-	-	-	-	-	110	0,1	-	.	.
CBV	-	-	-	-	-	133	0,1	0,1	-40	0,0
DKP	345	0,2	0,3	-233	-0,1	171	0,1	0,1	-109	0,0
GR	3254	1,7	-	.	.	2253	1,2	-	.	.
EAP	-	-	-	-	-	27	0,0	0,0	-20	0,0
KBW	-	-	-	-	-	21	0,0	-	.	.
NPD	-	-	0,7	.	.	665	0,3	0,5	-321	-0,2
V	-	-	-	-	-	26	0,0	-	.	.
BA	-	-	-	-	-	-	-	-	-	-
DFP	-	-	-	-	-	-	-	-	-	-
DU	-	-	-	-	-	-	-	-	-	-
UEWB	-	-	-	-	-	-	-	-	-	-
SONS	-	-	-	-	-	-	-	0,2	.	.
ZUS.	188535	100	100	-1651	-	191634	100	100	+257	-
UNG.	5107	2,6	1,3	+2690	+1,3	2008	1,0	0,6	+782	+0,4

GEWÄHLT IST DER BEWERBER ROSSMANITH KURT JOSEF (CSU)

- WAHLKREISBEWERBER:
- 1 CSU ROSSMANITH KURT JOSEF JOHANN
 - 2 SPD DR. SKARPELIS-SPERK SIGRID
 - 3 FDP DIPL.-CHEM. DR. BOCK HOLGER
 - 6 DKP KRUMM RUDOLF
 - 7 GR BETZLER ANTON MARTIN

TABELLE 3. ERGEBNISSE IN DEN REGIERUNGSBEZIRKEN BAYERNS

REGIERUNGSBEZIRK OBERBAYERN

	1980 ZAHL	1980 %	1976 %	VERAENDERUNG ZAHL	VERAENDERUNG %-P.
WAHLBERECHTIGTE	2485689			+102848	
WAEHLER	2166943	87,2	89,2	+40757	-2,0

	E R S T S T I M M E N					Z W E I T S T I M M E N				
	1980 ZAHL	1980 %	1976 %	VERAENDERUNG ZAHL	VERAENDERUNG %-P.	1980 ZAHL	1980 %	1976 %	VERAENDERUNG ZAHL	VERAENDERUNG %-P.
CSU	1200709	56,3	58,6	-31298	-2,3	1196687	55,7	58,6	-41870	-2,9
SPD	714281	33,5	33,3	+13070	+0,2	687581	32,0	32,0	+10646	0,0
FDP	170884	8,0	7,1	+21633	+0,9	223070	10,4	8,4	+45538	+2,0
BGP	-	-	-	-	-	1305	0,1	-	.	.
CBV	-	-	0,0	.	.	1631	0,1	0,1	-809	0,0
DKP	4915	0,2	0,3	-2176	-0,1	3043	0,1	0,2	-1756	-0,1
GR	41358	1,9	-	.	.	29189	1,4	-	.	.
EAP	578	0,0	0,0	+132	0,0	509	0,0	0,0	-51	0,0
KBW	248	0,0	-	.	.	294	0,0	-	.	.
NPD	-	-	0,4	.	.	4880	0,2	0,3	-2341	-0,1
V	-	-	-	-	-	285	0,0	-	.	.
BA	283	0,0	-	.	.	-	-	-	-	-
DFP	94	0,0	-	.	.	-	-	-	-	-
DU	-	-	-	-	-	-	-	-	-	-
UEWB	658	0,0	-	.	.	-	-	-	-	-
SONS	-	-	0,2	.	.	-	-	0,3	.	.
ZUS.	2134008	100	100	+30356	-	2148474	100	100	+34725	-
UNG.	32935	1,5	1,1	+10401	+0,4	18469	0,9	0,6	+6032	+0,3

IN DEN WAHLKREISEN OBERBAYERNS SIND GEWAEHLT:

WKr.	199	ALTOETTING	SPIJKER KARL-HEINZ	(CSU)
	200	FREISING	DR. PROBST ALBERT	(CSU)
	201	FUERSTENFELDBRUCK	DR. GOETZ EICKE	(CSU)
	202	INGOLSTADT	SEEHOFER HORST	(CSU)
	203	MUENCHEN-MITTE	SCHMIDT MANFRED	(SPD)
	204	MUENCHEN-NORD	DR. VOGEL HANS-JOCHEN	(SPD)
	205	MUENCHEN-OST	KRAUS RUDOLF	(CSU)
	206	MUENCHEN-SUED	DR. RIEDL ERICH KARL	(CSU)
	207	MUENCHEN-WEST	DR. FALTLHAUSER KURT	(CSU)
	208	MUENCHEN-LAND	LINSMEIER JOSEF	(CSU)
	209	ROSENHEIM	GRAF HUYN HANS	(CSU)
	210	STARNBERG	STAUFFENBERG SCHENK GRAF VON	(CSU)
	211	TRAUNSTEIN	DIPL.-ING. ENGELSBERGER MATTHIAS	(CSU)
	212	WEILHEIM	STRAUSS FRANZ JOSEF	(CSU)

TABELLE 3. ERGEBNISSE IN DEN REGIERUNGSBEZIRKEN BAYERNS

REGIERUNGSBEZIRK OBERBAYERN OHNE STADT MUENCHEN

	1980 ZAHL	1980 %	1976 %	VERAENDERUNG ZAHL	VERAENDERUNG %-P.
WAHLBERECHTIGTE	1674042			+105395	
WAERLER	1479588	88,4	90,7	+56843	-2,3

	E R S T S T I M M E N					Z W E I T S T I M M E N				
	1980 ZAHL	1980 %	1976 %	VERAENDERUNG ZAHL	VERAENDERUNG %-P.	1980 ZAHL	1980 %	1976 %	VERAENDERUNG ZAHL	VERAENDERUNG %-P.
CSU	903017	62,0	64,1	+1086	-2,1	900429	61,4	64,2	-7790	-2,8
SPD	420418	28,9	28,9	+14394	0,0	408659	27,9	27,8	+15242	+0,1
FDP	103073	7,1	6,2	+15550	+0,9	131887	9,0	7,1	+31973	+1,9
BGP	-	-	-	-	-	846	0,1	-	.	.
CBV	-	-	0,0	.	.	1163	0,1	0,1	-593	0,0
DKP	2797	0,2	0,3	-1392	-0,1	1416	0,1	0,2	-1040	-0,1
GR	27345	1,9	-	.	.	18303	1,2	-	.	.
EAP	-	-	-	-	-	250	0,0	0,0	-25	0,0
KBW	73	0,0	-	.	.	133	0,0	-	.	.
NPD	-	-	0,4	.	.	2777	0,2	0,3	-1933	-0,1
V	-	-	-	-	-	147	0,0	-	.	.
BA	283	0,0	-	.	.	-	-	-	-	-
DFP	94	0,0	-	.	.	-	-	-	-	-
DU	-	-	-	-	-	-	-	-	-	-
UEWB	-	-	-	-	-	-	-	-	-	-
SONS	-	-	0,1	.	.	-	-	0,2	.	.
ZUS.	1457100	100	100	+50191	-	1466010	100	100	+52304	-
UNG.	22488	1,5	1,1	+6652	+0,4	13578	0,9	0,6	+4539	+0,3

IN DEN WAHLKREISEN OBERBAYERNS OHNE STADT MUENCHEN SIND GEWAEHLT:

WKR.	199 ALTOETTING	SPIKER KARL-HEINZ	(CSU)
	200 FREISING	DR. PROBST ALBERT	(CSU)
	201 FUERSTENFELDBRUCK	DR. GOETZ EICKE	(CSU)
	202 INGOLSTADT	SEEHOFER HORST	(CSU)
	208 MUENCHEN-LAND	LINSMEIER JOSEF	(CSU)
	209 ROSENHEIM	GRAF HUYN HANS	(CSU)
	210 STARNBERG	STAUFFENBERG SCHENK GRAF VON	(CSU)
	211 TRAUNSTEIN	DIPL.-ING. ENGELSBERGER MATTHIAS	(CSU)
	212 WEILHEIM	STRAUSS FRANZ JOSEF	(CSU)

TABELLE 3. ERGEBNISSE IN DEN REGIERUNGSBEZIRKEN BAYERNS

REGIERUNGSBEZIRK NIEDERBAYERN

	1980 ZAHL	1980 %	1976 %	VERAENDERUNG ZAHL	VERAENDERUNG %-P.
WAHLBERECHTIGTE	745411			+31433	
WAHLER	635216	85,2	87,6	+9911	-2,4

	E R S T S T I M M E N					Z W E I T S T I M M E N				
	1980 ZAHL	1980 %	1976 %	VERAENDERUNG ZAHL	VERAENDERUNG %-P.	1980 ZAHL	1980 %	1976 %	VERAENDERUNG ZAHL	VERAENDERUNG %-P.
CSU	416797	67,0	68,8	-6852	-1,8	423926	67,7	69,7	-7128	-2,0
SPD	163314	26,3	27,1	-3469	-0,8	164486	26,3	26,0	+3878	+0,3
FDP	28150	4,5	3,0	+9617	+1,5	27667	4,4	3,5	+6125	+0,9
BGP	-	-	-	-	-	258	0,0	-	.	.
CBV	-	-	0,1	.	.	545	0,1	0,1	-180	0,0
DKP	1318	0,2	0,3	-354	-0,1	536	0,1	0,2	-412	-0,1
GR	12101	1,9	-	.	.	7556	1,2	-	.	.
EAP	-	-	-	-	-	117	0,0	0,0	-8	0,0
KBW	-	-	-	-	-	43	0,0	-	.	.
NPD	-	-	0,5	.	.	1151	0,2	0,4	-1399	-0,2
V	-	-	-	-	-	57	0,0	-	.	.
BA	-	-	-	-	-	-	-	-	-	-
DFP	-	-	-	-	-	-	-	-	-	-
DU	-	-	-	-	-	-	-	-	-	-
UEWB	-	-	-	-	-	-	-	-	-	-
SONS	-	-	0,2	.	.	-	-	0,2	.	.
ZUS.	621680	100	100	+6230	-	626342	100	100	+7690	-
UNG.	13536	2,1	1,6	+3681	+0,5	8874	1,4	1,1	+2221	+0,3

IN DEN WAHLKREISEN NIEDERBAYERNS SIND GEWAEHLT:

WKR.	213	DEGGENDORF	HANDLOS FRANZ	(CSU)
	214	LANDSHUT	DR.ZIMMERMANN FRIEDRICH	(CSU)
	215	PASSAU	DR.ROSE KLAUS	(CSU)
	216	ROTTAL-INN	DR.MUELLER GUENTHER	(CSU)
	217	STRAUBING	RAINER ALOIS	(CSU)

TABELLE 3. ERGEBNISSE IN DEN REGIERUNGSBEZIRKEN BAYERNS

REGIERUNGSBEZIRK OBERPFALZ

	1960 ZAHL	1980 %	1976 %	VERÄNDERUNG	
				ZAHL	%-P.
WAHLBERECHTIGTE	718434			+25880	
WAHLER	634767	88,4	89,9	+12220	-1,5

	E R S T S T I M M E N					Z W E I T S T I M M E N				
	1980 ZAHL	1980 %	1976 %	VERÄNDERUNG		1980 ZAHL	1980 %	1976 %	VERÄNDERUNG	
				ZAHL	%-P.				ZAHL	%-P.
CSU	394779	63,4	65,1	-4011	-1,7	393981	63,0	65,4	-8946	-2,4
SPD	191885	30,8	30,3	+6135	+0,5	193165	30,9	29,9	+9003	+1,0
FDP	24793	4,0	3,0	+6202	+1,0	29795	4,8	3,6	+7612	+1,2
BGP	-	-	-	-	-	297	0,0	-	.	.
CRV	-	-	0,6	.	.	506	0,1	0,3	-1513	-0,2
DKP	1308	0,2	0,3	-272	-0,1	632	0,1	0,2	-390	-0,1
GR	9981	1,6	-	.	.	6058	1,0	-	.	.
EAP	-	-	-	-	-	84	0,0	0,0	-7	0,0
KBW	101	0,0	-	.	.	80	0,0	-	.	.
NPD	-	-	0,6	.	.	1052	0,2	0,5	-1930	-0,3
V	-	-	-	-	-	83	0,0	-	.	.
BA	-	-	-	-	-	-	-	-	-	-
DFP	-	-	-	-	-	-	-	-	-	-
DU	-	-	-	-	-	-	-	-	-	-
UEWB	-	-	-	-	-	-	-	-	-	-
SONS	-	-	0,1	.	.	-	-	0,2	.	.
ZUS.	622847	100	100	+9901	-	625733	100	100	+9337	-
UNG.	11920	1,9	1,5	+2319	+0,4	9034	1,4	1,0	+2883	+0,4

IN DEN WAHLKREISEN DER OBERPFALZ SIND GEWÄHLT:

WKr.	218 AMBERG	FELLNER HERMANN	(CSU)
	219 REGENSBURG	ZIERER BENNO	(CSU)
	220 SCHWANDORF	DR. JOBST DIONYS	(CSU)
	221 WEIDEN	DR. KUNZ MAXIMILIAN	(CSU)

TABELLE 3. ERGEBNISSE IN DEN REGIERUNGSBEZIRKEN BAYERNS

REGIERUNGSBEZIRK OBERFRANKEN

	1980 ZAHL	1980 %	1976 %	VERÄNDERUNG	
				ZAHL	%-P.
WAHLBERECHTIGTE	800391			+18240	
WAHLER	712633	89,0	91,0	+870	-2,0

	E R S T S T I M M E N					Z W E I T S T I M M E N				
	1980 ZAHL	1980 %	1976 %	VERÄNDERUNG		1980 ZAHL	1980 %	1976 %	VERÄNDERUNG	
				ZAHL	%-P.				ZAHL	%-P.
CSU	388847	55,4	55,8	-3764	-0,4	378801	53,7	55,5	-13150	-1,8
SPD	277020	39,4	39,7	-2503	-0,3	276010	39,1	39,1	-194	0,0
FDP	25449	3,6	3,7	-520	-0,1	40092	5,7	4,5	+8167	+1,2
BGP	-	-	-	-	-	365	0,1	-	.	.
CBV	-	-	-	-	-	201	0,0	0,0	-77	0,0
DKP	1249	0,2	0,2	-502	0,0	726	0,1	0,2	-382	-0,1
GR	9847	1,4	-	.	.	7339	1,0	-	.	.
EAP	-	-	-	-	-	95	0,0	0,0	+10	0,0
KBW	-	-	-	-	-	54	0,0	-	.	.
NPD	-	-	0,5	.	.	1555	0,2	0,5	-1844	-0,3
V	-	-	-	-	-	120	0,0	-	.	.
BA	-	-	-	-	-	-	-	-	-	-
DFP	-	-	-	-	-	-	-	-	-	-
DU	-	-	-	-	-	-	-	-	-	-
UEWB	-	-	-	-	-	-	-	-	-	-
SONS	-	-	0,0	.	.	-	-	0,2	.	.
ZUS.	702412	100	100	-1496	-	705358	100	100	-704	-
UNG.	10221	1,4	1,1	+2366	+0,3	7275	1,0	0,8	+1574	+0,2

IN DEN WAHLKREISEN OBERFRANKENS SIND GEWÄHLT:

WKR.	222 BAMBERG	ROEHNER PAUL	(CSU)
	223 BAYREUTH	LOWACK ORTWIN	(CSU)
	224 COBURG	REGENSPURGER OTTO	(CSU)
	225 HOF	BUECHLER HANS	(SPD)
	226 KULMBACH	ING.-GRAD. NIEGEL LORENZ	(CSU)

TABELLE 3. ERGEBNISSE IN DEN REGIERUNGSBEZIRKEN BAYERNS

REGIERUNGSBEZIRK MITTELFRANKEN

	1980 ZAHL	1980 %	1976 %	VERÄNDERUNG ZAHL	VERÄNDERUNG %-P.
WAHLBERECHTIGTE	1105103			+29825	
WAHLER	966231	87,4	89,4	+5294	-2,0

	E R S T S T I M M E N				Z W E I T S T I M M E N			
	1980 ZAHL	1980 %	1976 %	VERÄNDERUNG ZAHL %-P.	1980 ZAHL	1980 %	1976 %	VERÄNDERUNG ZAHL %-P.
CSU	482818	50,6	51,7	-8376 -1,1	468846	49,0	51,1	-19263 -2,1
SPD	385498	40,4	41,1	-4985 -0,7	376002	39,3	40,2	-7711 -0,9
FDP	61989	6,5	5,8	+6572 +0,7	90950	9,5	7,5	+19570 +2,0
BGP	-	-	-	- -	477	0,0	-	. .
CBV	-	-	-	- -	325	0,0	0,0	+12 0,0
DKP	3150	0,3	0,5	-1417 -0,2	1812	0,2	0,3	-1040 -0,1
GR	19439	2,0	-	. .	14840	1,6	-	. .
EAP	82	0,0	-	. .	179	0,0	0,0	+37 0,0
KBV	88	0,0	-	. .	125	0,0	-	. .
NPD	-	-	0,7	. .	3403	0,4	0,6	-2189 -0,2
V	233	0,0	-	. .	259	0,0	-	. .
BA	-	-	-	- -	-	-	-	- -
DFF	-	-	-	- -	-	-	-	- -
DU	-	-	-	- -	-	-	-	- -
UEWB	-	-	-	- -	-	-	-	- -
SONS	-	-	0,3	. .	-	-	0,2	. .
ZUS.	953297	100	100	+2832 -	957218	100	100	+2770 -
UNG.	12934	1,3	1,1	+2462 +0,2	9013	0,9	0,7	+2524 +0,2

IN DEN WAHLKREISEN MITTELFRANKENS SIND GEWAHHLT:

WKR.	227 ANSBACH	SPRANGER CARL-DIETER	(CSU)
	228 ERLANGEN	HARTMANN KLAUS	(CSU)
	229 FUERTH	DR.DOLLINGER WERNER	(CSU)
	230 NUERNBERG-NORD	SCHMIDT RENATE	(SPD)
	231 NUERNBERG-SUED	LUTZ EGON	(SPD)
	232 ROTH	STUECKLEN RICHARD	(CSU)

TABELLE 3. ERGEBNISSE IN DEN REGIERUNGSBEZIRKEN BAYERNS

REGIERUNGSBEZIRK MITTELFRANKEN OHNE STADT NUERNBERG

	1980		1980	1976	VERAENDERUNG		1980		1980	1976	VERAENDERUNG	
WAHLBERECHTIGTE	ZAHL	%	ZAHL	%	ZAHL	%-P.	ZAHL	%	ZAHL	%	ZAHL	%-P.
WAHLBERECHTIGTE	753649										+35549	
WAEHLER	662934	88,0						88,0		89,9	+17164	-1,9

	E R S T S T I M M E N					Z W E I T S T I M M E N				
	1980	1980	1976	VERAENDERUNG		1980	1980	1976	VERAENDERUNG	
	ZAHL	%	%	ZAHL	%-P.	ZAHL	%	%	ZAHL	%-P.
CSU	353872	54,2	55,6	-1116	-1,4	343041	52,3	55,0	-9585	-2,7
SPD	242355	37,1	37,2	+5207	+0,1	238828	36,4	36,6	+4330	+0,2
FDP	42665	6,5	5,9	+5015	+0,6	60880	9,3	7,3	+14144	+2,0
BGP	-	-	-	-	-	323	0,0	-	.	.
CBV	-	-	-	-	-	231	0,0	0,0	+24	0,0
DKP	1600	0,2	0,4	-799	-0,2	885	0,1	0,2	-484	-0,1
GR	12762	2,0	-	.	.	9683	1,5	-	.	.
EAP	-	-	-	-	-	115	0,0	0,0	+14	0,0
KBW	-	-	-	-	-	57	0,0	-	.	.
NPD	-	-	0,7	.	.	2013	0,3	0,6	-1824	-0,3
V	-	-	-	-	-	148	0,0	-	.	.
BA	-	-	-	-	-	-	-	-	-	-
DFP	-	-	-	-	-	-	-	-	-	-
DU	-	-	-	-	-	-	-	-	-	-
UEWB	-	-	-	-	-	-	-	-	-	-
SONS	-	-	0,2	.	.	-	-	0,2	.	.
ZUS.	653254	100	100	+15247	-	656204	100	100	+15379	-
UNG.	9680	1,5	1,2	+1917	+0,3	6730	1,0	0,8	+1785	+0,2

IN DEN WAHLKREISEN MITTELFRANKENS OHNE STADT NUERNBERG SIND GEWAEHLT:

WKR.	227 ANSBACH	SPRANGER CARL-DIETER	(CSU)
	228 ERLANGEN	HARTMANN KLAUS	(CSU)
	229 FUERTH	DR. DOLLINGER WERNER	(CSU)
	232 ROTH	STUECKLEN RICHARD	(CSU)

TABELLE 3. ERGEBNISSE IN DEN REGIERUNGSBEZIRKEN BAYERNS

REGIERUNGSBEZIRK UNTERFRANKEN

	1980 ZAHL	1980 %	1976 %	VERÄNDERUNG ZAHL	VERÄNDERUNG %-P.
WAHLBERECHTIGTE	878039			+32423	
WÄHLER	786840	89,6	91,5	+12995	-1,9

	E R S T S T I M M E N					Z W E I T S T I M M E N				
	1980 ZAHL	1980 %	1976 %	VERÄNDERUNG ZAHL	VERÄNDERUNG %-P.	1980 ZAHL	1980 %	1976 %	VERÄNDERUNG ZAHL	VERÄNDERUNG %-P.
CSU	472052	61,0	62,4	-4731	-1,4	464336	59,7	62,3	-14004	-2,6
SPD	247514	32,0	32,5	-1024	-0,5	248132	31,9	31,6	+5622	+0,3
FDP	40301	5,2	4,4	+7046	+0,8	51501	6,6	5,3	+11173	+1,3
BSP	-	-	-	-	-	376	0,0	-	.	.
CBV	-	-	-	-	-	304	0,0	0,0	+14	0,0
DKP	1482	0,2	0,3	-667	-0,1	707	0,1	0,2	-583	-0,1
GR	12006	1,6	-	.	.	10860	1,4	-	.	.
EAP	-	-	-	-	-	110	0,0	0,0	-2	0,0
KBW	119	0,0	-	.	.	89	0,0	-	.	.
NPD	-	-	0,5	.	.	1738	0,2	0,4	-1447	-0,2
V	221	0,0	-	.	.	204	0,0	-	.	.
BA	-	-	-	-	-	-	-	-	-	-
DFP	-	-	-	-	-	-	-	-	-	-
DU	-	-	-	-	-	-	-	-	-	-
UEWB	-	-	-	-	-	-	-	-	-	-
SDNS	-	-	-	-	-	-	-	0,2	.	.
ZUS.	773695	100	100	+9269	-	778359	100	100	+11150	-
UNG.	13145	1,7	1,2	+3726	+0,5	8481	1,1	0,9	+1845	+0,2

IN DEN WAHLKREISEN UNTERFRANKENS SIND GEWÄHLT:

WKR.	233 ASCHAFFENBURG	GERLACH PAUL	(CSU)
	234 BAD KISSINGEN	LINTNER EDUARD	(CSU)
	235 MAIN-SPESSART	BIEHLE ALFRED	(CSU)
	236 SCHWEINFURT	GLOS MICHAEL	(CSU)
	237 WUERZBURG	DR. BOETSCH WOLFGANG	(CSU)

TABELLE 3. ERGEBNISSE IN DEN REGIERUNGSBEZIRKEN BAYERNS

REGIERUNGSBEZIRK SCHWABEN

	1980 ZAHL	1980 %	1976 %	VERÄNDERUNG	
				ZAHL	%-P.
WAHLBERECHTIGTE	1096994			+41592	
WÄHLER	953911	87,0	89,5	+9655	-2,5

	E R S T S T I M M E N					Z W E I T S T I M M E N				
	1980 ZAHL	1980 %	1976 %	VERÄNDERUNG		1980 ZAHL	1980 %	1976 %	VERÄNDERUNG	
				ZAHL	%-P.				ZAHL	%-P.
CSU	585200	62,5	63,7	-8280	-1,2	581457	61,6	63,7	-15102	-2,1
SPD	272664	29,1	29,8	-4657	-0,7	275305	29,2	29,6	-2255	-0,4
FDP	57243	6,1	5,6	+4905	+0,5	69256	7,3	5,8	+14811	+1,5
BGP	-	-	-	-	-	609	0,1	-	.	.
CBV	-	-	-	-	-	507	0,1	0,1	-148	0,0
DKP	1722	0,2	0,3	-920	-0,1	827	0,1	0,2	-665	-0,1
GR	19011	2,0	-	.	.	13118	1,4	-	.	.
EAP	-	-	-	-	-	145	0,0	0,0	-23	0,0
KBW	63	0,0	-	.	.	106	0,0	-	.	.
NPD	-	-	0,6	.	.	2427	0,3	0,4	-1729	-0,1
V	-	-	-	-	-	129	0,0	-	.	.
BA	-	-	-	-	-	-	-	-	-	-
DFP	-	-	-	-	-	-	-	-	-	-
DU	301	0,0	-	.	.	-	-	-	-	-
UEWB	-	-	-	-	-	-	-	-	-	-
SONS	-	-	0,1	.	.	-	-	0,2	.	.
ZUS.	936204	100	100	+4425	-	943886	100	100	+6707	-
UNG.	17707	1,9	1,3	+5230	+0,6	10025	1,1	0,7	+2948	+0,4

IN DEN WAHLKREISEN SCHWABENS SIND GEWÄHLT:

WKR.	238 AUGSBURG-STADT	HÖPFINGER STEFAN	(CSU)
	239 AUGSBURG-LAND	DR. ALTHAMMER WALTER	(CSU)
	240 DONAU-RIES	DIPL.-ING. LEMMRICH KARL HEINZ	(CSU)
	241 NEU-ULM	DR. WAIGEL THEODOR	(CSU)
	242 OBERALLGÄU	KIECHLE IGNAZ	(CSU)
	243 OSTALLGÄU	ROSSMANN KURT JOSEF JOHANN	(CSU)

TABELLE 3. ERGEBNISSE IN DEN REGIERUNGSBEZIRKEN BAYERNS

REGIERUNGSBEZIRK SCHWABEN OHNE STADT AUGSBURG

	1980 ZAHL	1980 %	1976 %	VERAENDERUNG	
				ZAHL	%-P.
WAHLBERECHTIGTE	920954			+42386	
WAEHLER	804087	87,3	89,7	+15997	-2,4

	E R S T S T I M M E N					Z W E I T S T I M M E N				
	1980 ZAHL	1980 %	1976 %	VERAENDERUNG		1980 ZAHL	1980 %	1976 %	VERAENDERUNG	
				ZAHL	%-P.				ZAHL	%-P.
CSU	510220	64,7	66,2	-4096	-1,5	506778	63,7	66,1	-9989	-2,4
SPD	213639	27,1	27,4	+700	-0,3	216550	27,2	27,4	+2493	-0,2
FDP	47391	6,0	5,6	+4249	+0,4	57547	7,2	5,7	+12997	+1,5
BGP	-	-	-	-	-	451	0,1	-	.	.
CBV	-	-	-	-	-	433	0,1	0,1	-109	0,0
DKP	1394	0,2	0,3	-813	-0,1	637	0,1	0,1	-515	0,0
GR	15461	2,0	-	.	.	10899	1,4	-	.	.
EAP	-	-	-	-	-	125	0,0	0,0	-16	0,0
KBW	-	-	-	-	-	81	0,0	-	.	.
NPD	-	-	0,5	.	.	1832	0,2	0,4	-1509	-0,2
V	-	-	-	-	-	98	0,0	-	.	.
BA	-	-	-	-	-	-	-	-	-	-
DFP	-	-	-	-	-	-	-	-	-	-
DU	-	-	-	-	-	-	-	-	-	-
UEWB	-	-	-	-	-	-	-	-	-	-
SONS	-	-	-	-	-	-	-	0,2	.	.
ZUS.	788105	100	100	+11253	-	795431	100	100	+13386	-
UNG.	15982	2,0	1,4	+4744	+0,6	8656	1,1	0,8	+2611	+0,3

IN DEN WAHLKREISEN SCHWABENS OHNE STADT AUGSBURG SIND GEWAEHLT:

WKR.	239	AUGSBURG-LAND	DR. ALTHAMMER WALTER	(CSU)
	240	DONAU-RIES	DIPL.-ING. LEMMRICH KARL HEINZ	(CSU)
	241	NEU-ULM	DR. WAIGEL THEODOR	(CSU)
	242	OBERALLGAEU	KIECHLE IGNAZ	(CSU)
	243	OSTALLGAEU	ROSSMANITH KURT JOSEF JOHANN	(CSU)

TABELLE 4. ERGEBNISSE DER DREI GROSSTEN STAEDTE BAYERNS

LANDESHAUPTSTADT MUENCHEN

	1980 ZAHL	1980 %	1976 %	VERAENDERUNG ZAHL	VERAENDERUNG %-P.
WAHLBERECHTIGTE	811647			-2547	
WAEHLER	687355	84,7	86,4	-16086	-1,7

	E R S T S T I M M E N					Z W E I T S T I M M E N				
	1980 ZAHL	1980 %	1976 %	VERAENDERUNG ZAHL	VERAENDERUNG %-P.	1980 ZAHL	1980 %	1976 %	VERAENDERUNG ZAHL	VERAENDERUNG %-P.
CSU	297692	44,0	47,4	-32384	-3,4	296258	43,4	47,2	-34080	-3,8
SPD	293863	43,4	42,4	-1324	+1,0	278922	40,9	40,5	-4596	+0,4
FDP	67811	10,0	8,9	+6083	+1,1	91183	13,4	11,1	+13565	+2,3
BGP	-	-	-	-	-	459	0,1	-	.	.
CBV	-	-	-	-	-	468	0,1	0,1	-216	0,0
DKP	2118	0,3	0,4	-784	-0,1	1627	0,2	0,3	-716	-0,1
GR	14013	2,1	-	.	.	10886	1,6	-	.	.
EAP	578	0,1	0,1	+132	0,0	259	0,0	0,0	-26	0,0
KBW	175	0,0	-	.	.	161	0,0	-	.	.
NPD	-	-	0,4	.	.	2103	0,3	0,4	-408	-0,1
V	-	-	-	-	-	138	0,0	-	.	.
BA	-	-	-	-	-	-	-	-	-	-
DFP	-	-	-	-	-	-	-	-	-	-
DU	-	-	-	-	-	-	-	-	-	-
UEWB	658	0,1	-	.	.	-	-	-	-	-
SGNS	-	-	0,5	.	.	-	-	0,4	.	.
ZUS.	676908	100	100	-19835	-	682464	100	100	-17579	-
UNG.	10447	1,5	1,0	+3749	+0,5	4891	0,7	0,5	+1493	+0,2

IN DEN WAHLKREISEN MUENCHENS SIND GEWAEHLT:

WKR.	203 MUENCHEN-MITTE	SCHMIDT MANFRED	(SPD)
	204 MUENCHEN-NORD	DR.VDGEL HANS-JOCHEN	(SPD)
	205 MUENCHEN-OST	KRAUS RUDOLF	(CSU)
	206 MUENCHEN-SUED	DR.RIEDL ERICH KARL	(CSU)
	207 MUENCHEN-WEST	DR.FALTLHAUSER KURT	(CSU)

TABELLE 4. ERGEBNISSE DER DREI GROSSTEN STAEDTE BAYERNS

STADT NUERNBERG

	1980	1980	1976	VERAENDERUNG	
	ZAHL	%	%	ZAHL	%-P.
WAHLBERECHTIGTE	351454			-5724	
WAERLER	303297	86,3	88,2	-11870	-1,9

	E R S T S T I M M E N					Z W E I T S T I M M E N				
	1980	1980	1976	VERAENDERUNG		1980	1980	1976	VERAENDERUNG	
	ZAHL	%	%	ZAHL	%-P.	ZAHL	%	%	ZAHL	%-P.
CSU	120946	43,0	43,6	-7260	-0,6	125805	41,8	43,2	-9678	-1,4
SPD	143143	47,7	49,1	-10192	-1,4	137174	45,6	47,6	-12041	-2,0
FDP	19324	6,4	5,7	+1557	+0,7	30070	10,0	7,9	+5426	+2,1
BGP	-	-	-	-	-	154	0,1	-	.	.
CBV	-	-	-	-	-	94	0,0	0,0	-12	0,0
DKP	1550	0,5	0,7	-618	-0,2	927	0,3	0,5	-556	-0,2
GR	6677	2,2	-	.	.	5157	1,7	-	.	.
EAP	82	0,0	-	.	.	64	0,0	0,0	+23	0,0
KBN	88	0,0	-	.	.	68	0,0	-	.	.
NPD	-	-	0,6	.	.	1390	0,5	0,6	-365	-0,1
V	233	0,1	-	.	.	111	0,0	-	.	.
BA	-	-	-	-	-	-	-	-	-	-
DFP	-	-	-	-	-	-	-	-	-	-
DU	-	-	-	-	-	-	-	-	-	-
UEWB	-	-	-	-	-	-	-	-	-	-
SONS	-	-	0,3	.	.	-	-	0,3	.	.
ZUS.	300043	100	100	-12415	-	301014	100	100	-12609	-
UNG.	3254	1,1	0,9	+545	+0,2	2283	0,8	0,5	+739	+0,3

IN DEN WAHLKREISEN NUERNBERGS SIND GEWAEHLT:

WKR.	230 NUERNBERG-NORD	SCHMIDT RENATE	(SPD)
	231 NUERNBERG-SUED	LUTZ EGON	(SPD)

TABELLE 4. ERGEBNISSE DER DREI GROSSTEN STAEDTE BAYERNS

STADT AUGSBURG

	1980 ZAHL	1980 %	1976 %	VERAENDERUNG	
				ZAHL	%-P.
WAHLBERECHTIGTE	176040			-794	
WAEHLER	149824	85,1	88,3	-6342	-3,2

	E R S T S T I M M E N					Z W E I T S T I M M E N				
	1980 ZAHL	1980 %	1976 %	VERAENDERUNG		1980 ZAHL	1980 %	1976 %	VERAENDERUNG	
				ZAHL	%-P.				ZAHL	%-P.
CSU	74980	50,6	51,1	-4184	-0,5	74679	50,3	51,4	-5113	-1,1
SPD	59025	39,9	41,6	-5357	-1,7	58755	39,6	40,9	-4748	-1,3
FDP	9852	6,7	5,9	+656	+0,8	11709	7,9	6,4	+1814	+1,5
BGP	-	-	-	-	-	158	0,1	-	.	.
CBV	-	-	-	-	-	74	0,0	0,1	-39	-0,1
DKP	328	0,2	0,3	-107	-0,1	190	0,1	0,2	-150	-0,1
GR	3550	2,4	-	.	.	2219	1,5	-	.	.
EAP	-	-	-	-	-	20	0,0	0,0	-7	0,0
KBW	63	0,0	-	.	.	25	0,0	-	.	.
NPD	-	-	0,6	.	.	595	0,4	0,5	-220	-0,1
V	-	-	-	-	-	31	0,0	-	.	.
BA	-	-	-	-	-	-	-	-	-	-
DFP	-	-	-	-	-	-	-	-	-	-
DU	301	0,2	-	.	.	-	-	-	-	-
UEWB	-	-	-	-	-	-	-	-	-	-
SONS	-	-	0,5	.	.	-	-	0,4	.	.
ZUS.	148099	100	100	-6828	-	148455	100	100	-6679	-
UNG.	1725	1,2	0,8	+486	+0,4	1369	0,9	0,7	+337	+0,2

IM WAHLKREIS AUGSBURG-STADT IST GEWAEHHLT:

WKR. 238 AUGSBURG-STADT HOEPFINGER STEFAN (CSU)

Tabelle 5. Ergebnisse in den Ländern des Wahlgebiets

	- ERSTSTIMMEN -				- ZWEITSTIMMEN -			
	1980		1976		1980		1976	
	1980	1976	1980	1976	1980	1976	1980	1976
WAHLRECHT	43.207.080	42.058.015			43.207.080	42.058.015		
WAHLER	38.303.519	38.165.753	88,7	90,7	38.303.519	38.165.753	88,7	90,7
UNGUELTIGE	494.288	470.109	1,3	1,2	361.067	343.253	0,9	0,9
GUELTIGE	37.809.231	37.695.644			37.942.452	37.822.500		
S P D	16.809.311	16.471.321	44,5	43,7	16.262.096	16.099.019	42,9	42,6
C D U	13.469.744	14.423.157	35,6	38,3	12.992.334	14.357.302	34,2	38,0
C S U	3.941.202	4.008.514	10,4	10,6	3.908.036	4.027.499	10,3	10,6
F.D.P.	2.720.857	2.417.683	7,2	6,4	4.030.608	2.995.085	10,6	7,9
BUERGERP	509		0,0		11.623		0,0	
C.B.V.		4.876		0,0	4.019	6.720	0,0	0,0
D K P	107.941	170.855	0,3	0,5	72.230	118.581	0,2	0,3
GRUENE	731.210		1,9		568.265		1,5	
E A P	5.100	3.177	0,0	0,0	7.814	6.811	0,0	0,0
K B W	12.048	21.414	0,0	0,1	8.285	20.018	0,0	0,1
N P D		136.028		0,4	67.798	122.661	0,2	0,3
V	7.145		0,0		9.344		0,0	
D F F	94		0,0					
D U	419		0,0					
U A P	159	499	0,0	0,0		765		0,0
UEBRIGE	3.492	38.120	0,0	0,1		58.039		0,2

LAND : BAYERN

	- ERSTSTIMMEN -				- ZWEITSTIMMEN -			
	1980		1976		1980		1976	
	1980	1976	1980	1976	1980	1976	1980	1976
WAHLBERECHT	7.830.061	7.547.820			7.830.061	7.547.820		
WAHLER	6.856.541	6.764.839	87,6	89,6	6.856.541	6.764.839	87,6	89,6
UNGUELTIGE	112.398	82.213	1,6	1,2	71.171	51.144	1,0	0,8
GUELTIGE	6.744.143	6.682.626			6.785.370	6.713.695		
C S U	3.941.202	4.008.514	58,4	60,0	3.908.036	4.027.499	57,6	60,0
S P D	2.252.176	2.249.609	33,4	33,7	2.220.681	2.201.692	32,7	32,8
F.D.P.	408.809	353.354	6,1	5,3	532.331	419.335	7,8	6,2
BUERGERP					3.687		0,1	
C.B.V.		4.876		0,1	4.019	6.720	0,1	0,1
D K P	15.144	21.452	0,2	0,3	8.283	13.511	0,1	0,2
GRUENE	123.743		1,8		88.960		1,3	
E A P	660	446	0,0	0,0	1.239	1.283	0,0	0,0
K B W	619		0,0		791		0,0	
N P D		34.617		0,5	16.206	29.085	0,2	0,4
V	454		0,0		1.137		0,0	
D F F	94		0,0					
D U	301		0,0					
UEBRIGE	941	9.758	0,0	0,1		14.570		0,2

LAND : BADEN-WUERTTEMBERG

	- ERSTSTIMMEN -				- ZWEITSTIMMEN -			
	1980		1976		1980		1976	
	1980	1976	1980	1976	1980	1976	1980	1976
WAHLBERECHT	6.376.137	6.118.464			6.376.137	6.118.464		
WAHLER	5.518.120	5.452.370	86,5	89,1	5.518.120	5.452.370	86,5	89,1
UNGUELTIGE	79.726	67.844	1,4	1,2	64.989	46.836	1,2	0,9
GUELTIGE	5.438.394	5.384.526			5.453.131	5.405.534		
C D U	2.761.466	2.887.782	50,8	53,6	2.645.448	2.882.365	48,5	53,3
S P D	2.102.813	2.060.398	38,7	38,3	2.031.035	1.980.313	37,2	36,6
F.D.P.	423.437	375.122	7,8	7,0	654.576	489.661	12,0	9,1
D K P	13.181	19.147	0,2	0,4	7.718	12.524	0,1	0,2
GRUENE	133.545		2,5		98.938		1,8	
E A P	569	163	0,0	0,0	1.233	978	0,0	0,0
K B W	2.032	4.626	0,0	0,1	1.285	3.842	0,0	0,1
N P D		25.201		0,5	11.410	23.411	0,2	0,4
V	939		0,0		1.488		0,0	
D U	118		0,0					
UEBRIGE	294	12.087	0,0	0,2		12.440		0,2

Tabelle 5. Ergebnisse in den Ländern des Wahlgebiets

LAND : BREMEN

	- E R S T S T I M M E N -				- Z W E I T S T I M M E N -			
	1980	1976	1980	1976	1980	1976	1980	1976
WAHLBERECHT	522.691	528.346			522.691	528.346		
WAELER	459.331	475.582	87,9	90,0	459.331	475.582	87,9	90,0
UNGUELTIGE	4.613	3.474	1,0	0,7	3.869	2.594	0,8	0,5
GUELTIGE	454.718	472.108			455.462	472.988		
S P D	245.089	256.721	53,9	54,4	238.913	255.544	52,5	54,0
C D U	137.691	154.642	30,3	32,8	131.010	153.842	28,8	32,5
F.D.P.	51.785	51.656	11,4	10,9	68.732	55.903	15,1	11,8
BUERGERP					427		0,1	
D K P	2.947	4.498	0,6	1,0	2.301	3.593	0,5	0,8
GRUENE	15.914		3,5		12.279		2,7	
E A P	239	242	0,1	0,1	173	189	0,0	0,0
K B W	511	2.022	0,1	0,4	405	1.647	0,1	0,3
N P D		1.664		0,4	871	1.569	0,2	0,3
V	542		0,1		351		0,1	
UEBRIGE		663		0,1		701		0,1

LAND : HAMBURG

	- E R S T S T I M M E N -				- Z W E I T S T I M M E N -			
	1980	1976	1980	1976	1980	1976	1980	1976
WAHLBERECHT	1.252.365	1.287.473			1.252.365	1.287.473		
WAELER	1.113.093	1.173.082	88,9	91,1	1.113.093	1.173.082	88,9	91,1
UNGUELTIGE	10.090	6.661	0,9	0,6	6.924	4.995	0,6	0,4
GUELTIGE	1.103.003	1.166.421			1.106.169	1.168.087		
S P D	604.868	632.991	54,8	54,3	572.012	614.284	51,7	52,6
C D U	357.224	420.932	32,4	36,1	344.980	418.994	31,2	35,9
F.D.P.	105.020	94.599	9,5	8,1	155.620	118.969	14,1	10,2
D K P	7.016	11.650	0,6	1,0	5.520	9.028	0,5	0,8
GRUENE	27.015		2,4		25.203		2,3	
E A P	286	126	0,0	0,0	208	226	0,0	0,0
K B W	582	1.193	0,1	0,1	400	949	0,0	0,1
N P D		2.714		0,2	1.734	2.724	0,2	0,2
V	992		0,1		492		0,0	
UEBRIGE		2.216		0,2		2.913		0,2

LAND : HESSEN

	- E R S T S T I M M E N -				- Z W E I T S T I M M E N -			
	1980	1976	1980	1976	1980	1976	1980	1976
WAHLBERECHT	3.998.775	3.899.454			3.998.775	3.899.454		
WAELER	3.596.960	3.585.275	90,0	91,9	3.596.960	3.585.275	90,0	91,9
UNGUELTIGE	49.065	41.244	1,4	1,2	33.425	27.273	0,9	0,8
GUELTIGE	3.547.895	3.544.031			3.563.535	3.558.002		
S P D	1.720.347	1.660.580	48,5	46,9	1.655.039	1.626.365	46,4	45,7
C D U	1.484.826	1.597.948	41,9	45,1	1.446.999	1.593.695	40,6	44,8
F.D.P.	249.202	244.232	7,0	6,9	377.234	300.864	10,6	8,5
D K P	11.794	22.157	0,3	0,6	8.921	15.732	0,3	0,4
GRUENE	78.288		2,2		64.892		1,8	
E A P	742	452	0,0	0,0	866	731	0,0	0,0
K B W	1.658	3.908	0,0	0,1	1.270	3.327	0,0	0,1
N P D		12.797		0,4	7.321	11.908	0,2	0,3
V	686		0,0		993		0,0	
UEBRIGE	352	1.957	0,0	0,1		5.300		0,1

Tabelle 5. Ergebnisse in den Ländern des Wahlgebiets

LAND : NIEDERSACHSEN

	- ERSTSTIMMEN -				- ZWEITSTIMMEN -			
	1980	1976	1980	1976	1980	1976	1980	1976
WAHLBERECHT	5.346.095	5.205.680			5.346.095	5.205.680		
WAHLER	4.791.067	4.757.376	89,6	91,4	4.791.067	4.757.376	89,6	91,4
UNGUELTIGE	48.038	109.778	1,0	2,3	36.193	98.398	0,8	2,1
GUELTIGE	4.743.029	4.647.598			4.754.874	4.658.978		
S P D	2.312.457	2.182.156	48,8	47,0	2.231.784	2.129.502	46,9	45,7
C D U	1.969.259	2.147.647	41,5	46,2	1.892.441	2.129.143	39,8	45,7
F.D.P.	345.743	283.448	7,3	6,1	535.897	369.526	11,3	7,9
D K P	10.610	16.055	0,2	0,3	7.037	11.232	0,1	0,2
GRUENE	100.902		2,1		77.334		1,6	
E A P	361	493	0,0	0,0	803	1.165	0,0	0,0
K B W	2.650	4.544	0,1	0,1	1.505	3.979	0,0	0,1
N P D		12.128		0,3	7.089	12.134	0,1	0,3
V	555		0,0		984		0,0	
UEBRIGE	492	1.127	0,0	0,0		2.297		0,0

LAND : NORDRHEIN-WESTFALEN

	- ERSTSTIMMEN -				- ZWEITSTIMMEN -			
	1980	1976	1980	1976	1980	1976	1980	1976
WAHLBERECHT	12.366.860	12.118.533			12.366.860	12.118.533		
WAHLER	11.009.763	11.066.546	89,0	91,3	11.009.763	11.066.546	89,0	91,3
UNGUELTIGE	118.122	107.261	1,1	1,0	90.883	76.984	0,8	0,7
GUELTIGE	10.891.641	10.959.285			10.918.880	10.989.562		
S P D	5.278.101	5.251.009	48,5	47,9	5.107.264	5.153.959	46,8	46,9
C D U	4.587.371	4.907.990	42,1	44,8	4.433.053	4.892.278	40,6	44,5
F.D.P.	798.177	703.914	7,3	6,4	1.191.612	860.331	10,9	7,8
BUERGERP	443		0,0		7.509		0,1	
D K P	33.773	56.610	0,3	0,5	23.250	38.176	0,2	0,3
GRUENE	186.893		1,7		135.841		1,2	
E A P	1.457	1.019	0,0	0,0	1.895	1.428	0,0	0,0
K B W	2.518	3.038	0,0	0,0	1.672	3.903	0,0	0,0
N P D		27.243		0,2	14.369	23.358	0,1	0,2
V	2.234		0,0		2.415		0,0	
U A P	159	499	0,0	0,0		765		0,0
UEBRIGE	515	7.963	0,0	0,1		15.364		0,1

LAND : RHEINLAND-PFALZ

	- ERSTSTIMMEN -				- ZWEITSTIMMEN -			
	1980	1976	1980	1976	1980	1976	1980	1976
WAHLBERECHT	2.750.804	2.676.890			2.750.804	2.676.890		
WAHLER	2.482.157	2.448.946	90,2	91,5	2.482.157	2.448.946	90,2	91,5
UNGUELTIGE	38.767	27.477	1,6	1,1	29.582	19.693	1,2	0,8
GUELTIGE	2.443.390	2.421.469			2.452.575	2.429.253		
C D U	1.154.394	1.214.976	47,2	50,2	1.118.783	1.211.208	45,6	49,9
S P D	1.076.606	1.026.588	44,1	42,4	1.049.145	1.013.574	42,8	41,7
F.D.P.	165.321	157.468	6,8	6,5	239.850	183.575	9,8	7,6
D K P	6.504	9.525	0,3	0,4	4.187	6.627	0,2	0,3
GRUENE	39.494		1,6		33.439		1,4	
E A P	381	236	0,0	0,0	761	811	0,0	0,0
K B W	624	994	0,0	0,0	534	1.046	0,0	0,0
N P D		11.176		0,5	5.300	10.794	0,2	0,4
V					576		0,0	
BUERGERP	66		0,0					
UEBRIGE		506	0,0	0,0		1.618		0,1

Tabelle 5. Ergebnisse in den Ländern des Wahlgebiets

LAND : SAARLAND

	- E R S T S T I M M E N -				- Z W E I T S T I M M E N -			
	1980	1976	1980	1976	1980	1976	1980	1976
WAHLBERECHT	839.212	811.322			839.212	811.322		
WAHLER	759.373	753.786	90,5	92,9	759.373	753.786	90,5	92,9
UNGUELTIGE	13.159	9.832	1,7	1,3	10.747	7.471	1,4	1,0
GUELTIGE	746.214	743.954			748.626	746.315		
C D U	326.508	345.938	43,8	46,5	316.848	344.850	42,3	46,2
S P D	372.921	347.668	50,0	46,7	361.342	344.187	48,3	46,1
F.D.P.	40.468	41.883	5,4	5,6	58.244	49.299	7,8	6,6
D K P	3.776	4.499	0,5	0,6	2.501	4.054	0,3	0,5
GRUENE	2.123		0,3		7.908		1,1	
E A P	293		0,0		338		0,0	
N P D		3.543		0,5	1.217	3.251	0,2	0,4
V					228		0,0	
K B W	105		0,0					
UEBRIGE		423	0,0	0,1		674		0,1

LAND : SCHLESWIG-HOLSTEIN

	- E R S T S T I M M E N -				- Z W E I T S T I M M E N -			
	1980	1976	1980	1976	1980	1976	1980	1976
WAHLBERECHT	1.924.080	1.864.033			1.924.080	1.864.033		
WAHLER	1.717.114	1.687.951	89,2	90,6	1.717.114	1.687.951	89,2	90,6
UNGUELTIGE	20.310	14.325	1,2	0,8	13.284	7.865	0,8	0,5
GUELTIGE	1.696.804	1.673.626			1.703.830	1.680.086		
S P D	843.933	803.601	49,7	48,0	794.881	779.599	46,7	46,4
C D U	691.005	745.302	40,7	44,5	662.772	740.927	38,9	44,1
F.D.P.	132.875	112.007	7,8	6,7	216.512	147.622	12,7	8,8
D K P	3.196	5.262	0,2	0,3	2.512	4.104	0,1	0,2
GRUENE	23.293		1,4		23.471		1,4	
E A P	112		0,0		298		0,0	
K B W	749	1.089	0,0	0,1	423	1.325	0,0	0,1
N P D		4.945		0,3	2.281	4.347	0,1	0,3
V	743		0,0		680		0,0	
UEBRIGE	898	1.420	0,1	0,1		2.162		0,1

Tabelle 6. Sitzverteilung in den Ländern des Wahlgebiets

PARTEI	JAHR DER WAHL	WKR. LL. 1)	BUND	SCHH	HMB	NDSA	BRM	NW	HESS	RHPF	BAWU	BAY	SAAR
S F D	1980	WKR.	128	11	7	23	3	44	19	6	6	5	4
		LL.	90	-	-	7	-	26	3	8	21	25	-
		INSG.	218	11	7	30	3	70	22	14	27	30	4
C D U	1980	WKR.	80	-	-	8	-	27	3	10	31	-	1
		LL.	94	9	4	18	1	33	16	5	5	-	3
		INSG.	174	9	4	26	1	60	19	15	36	-	4
C S U	1980	WKR.	40	-	-	-	-	-	-	-	-	40	-
		LL.	12	-	-	-	-	-	-	-	-	12	-
		INSG.	52	-	-	-	-	-	-	-	-	52	-
F. D. P.	1980	WKR.	-	-	-	-	-	-	-	-	-	-	-
		LL.	53	3	2	7	-	17	5	3	9	7	-
		INSG.	53	3	2	7	-	17	5	3	9	7	-
INSGESAMT	1980	WKR.	248	11	7	31	3	71	22	16	37	45	5
		LL.	249	12	6	32	1	76	24	16	35	44	3
		INSG.	497 2)	23	13	63	4	147	46	32	72	89	8
INSGESAMT	1976	INSG.	496 3)	22	14	62	5	148	47	31	71	89	6

1) WKR. = WAHLKREIS, LL. = LANDESLISTE. - 2) AUSSERDEM VOM BERLINER ABGEORDNETENHAUS GEWAHLT: SPD 10, CDU 11, F. D. P. 1
 - 3) AUSSERDEM VOM BERLINER ABGEORDNETENHAUS GEWAHLT: SPD 10, CDU 11, F. D. P. 1

ERST-STIMMEN MEHRHEITEN
 NACH 248 VON 248 WAHLKREISEN

	WAHLKR. SIEGER		GEGENUEBER 1976 GEWECHSELT VON	
	SPD	CDU/CSU	CDU/CSU AN SPD	SPD AN CDU/CSU
SCHLESWIG-HOLSTEIN	11	-	5	-
HAMBURG	7	-	-	-
NIEDERSACHSEN	23	8	5	-
BREMEN	3	-	-	-
NORDRHEIN-WESTFALEN	44	27	2	-
HESSEN	19	3	2	-
RHEINLAND-PFALZ	6	10	-	-
BADEN-WUERTTEMBERG	6	31	3	-
BAYERN	5	40	1	-
SAARLAND	4	1	1	-
BUNDESGEBIET OHNE B	128	120	19	-

ÄNDERUNGEN DER ERST-STIMMEN MEHRHEITEN GEGENUEBER 1976

- Nummer des Wahlkreises -

VON DER CDU/CSU AN DIE SPD GEWECHSELT (19) :

002 003 008 009 010 024 025 028 033 040 060 079 139 145 165 175 178 203 247

VON DER SPD AN DIE CDU/CSU GEWECHSELT (0) :

ANHANG 1. DIE LANDESLISTEN DER ERFOLGREICHEN PARTEIEN
MIT ANGABE DER GEWAELHTEN BEWERBER

CHRISTLICH-SOZIALE UNION (CSU)

LFD. NR.	N A M E	GEWAELHT		LISTEN- NACH- FOLGER
		IM WKR. NR.	AUF LANDES- LISTE	

LFD. NUMMER

CSU - LANDESLISTE

1	STRAUSS FRANZ JOSEF	212	-	-
2	STUECKLEN RICHARD	232	-	-
3	DR. ZIMMERMANN FRIEDRICH	214	-	-
4	DR. BOLLINGER WERNER	229	-	-
5	KRONE-APPUHN URSULA	-	1	-
6	SAUTER ALFRED MAXIMILIAN	-	2	-
7	HDEPFINGER STEFAN	238	-	-
8	DR. SCHNEIDER OSCAR	-	3	-
9	DR. WARNKE JUERGEN	-	4	-
10	DR. WITTMANN FRIEDRICH WILHELM	-	5	-
11	DR. RIEDL ERICH KARL	206	-	-
12	HARTMANN KLAUS	228	-	-
13	KRAUS RUDDL F	205	-	-
14	REGENSPURGER OTTO	224	-	-
15	KLEIN HANS	-	6	-
16	HDEFFKES PETER W.	-	7	-
17	DR. FALTSHAUSER KURT	207	-	-
18	GEIGER GERTRUD MICHAELA	-	8	-
19	DR. KREILE REINHOLD	-	9	-
20	DR. VOSS FRIEDRICH	-	10	-
21	KELLER PETER GEORG	-	11	-
22	HINSKEN ERNST WILHELM	-	12	-
23	BRUNNER JOSEF ADALBERT	-	-	1
24	VOIGT EKKEHARD	-	-	2
25	MAENNLE URSULA KAETHE	-	-	3
26	HERION WOLFGANG HEINZ	-	-	4
27	BAUER RUTH MAGDALENA	-	-	5
28	DR. FRIEDRICH GERHARD HANS	-	-	6
29	SCHEU GERHARD	-	-	7
30	KOLLER HANS	-	-	8
31	KRAENZLE BERND DIETER	-	-	9
32	BERGER GERALD	-	-	10
33	GOETZER WOLFGANG	-	-	11
34	HAEFFNER GUENTER	-	-	12
35	BERNER ALBERT	-	-	13
36	GUENTHER MAREN	-	-	14
37	WUERDINGER MARIANNE	-	-	15
38	DOHN HANS	-	-	16
39	DIPL.-KEM. WUERL KLAUS DIETER	-	-	17
40	SCHALLER MARTHA	-	-	18
41	LEISSNER ALFONS FRIEDRICH	-	-	19
42	BLANK RENATE	-	-	20
43	KARL JOSEPH	-	-	21
44	DR. BAUMGARTEN LUDWIG	-	-	22
45	DR. ZEITLER FRANZ-CHRISTOPH	-	-	23
46	EIGNER HORST WILHELM	-	-	24
47	JANISCH HANS-JOACHIM	-	-	25

ANHANG 1. DIE LANDESLISTEN DER ERFOLGREICHEN PARTEIEN
MIT ANGABE DER GEWAELHTEN BEWERBER

NOCH CHRISITLICH-SOZIALE UNION (CSU)

LFD. NR.	N A M E	GEWAHLT		LISTEN- NACH- FOLGER
		IM WKR. NR.	AUF LANDES- LISTE	

LFD. NUMMER

NOCH CSU - LANDESLISTE

48	FREIFRAU VON BREIDBACH-BUERRESHEIM	-	-	26
49	LIXNER GEORG	-	-	27
50	SCHILLING HORST	-	-	28
51	WEISS JOHANN PAUL	-	-	29
52	WILHELM PETER	-	-	30
53	MAYR RUDOLF	-	-	31
54	DIPL.-POL. HAEROTL WIGHARD	-	-	32
55	NACHMANN JOSEF HEINRICH	-	-	33
56	KERTH DIETER ANDREAS	-	-	34
57	GOLD EBERHARD ANTON	-	-	35
58	BERNHOLD CLAUD	-	-	36
59	KERLER ALFONS	-	-	37

CSU-WAHLKREISBEWERBER, DIE NICHT LISTENBEWERBER WAREN UND IM WAHLKREIS
DIREKT GEWAHLT WURDEN:

1	SPIJKER KARL-HEINZ	199	-	-
2	DR. PROBST ALBERT	200	-	-
3	DR. GOETZ EICKE	201	-	-
4	SEEHOFER HORST	202	-	-
5	LINSMEIER JOSEF	208	-	-
6	GRAF HUYN HANS	209	-	-
7	STAUFFENBERG SCHENK GRAF VON	210	-	-
8	DIPL.-ING. ENGELSBERGER MATTHIAS	211	-	-
9	HANDLOS FRANZ	213	-	-
10	DR. ROSE KLAUS	215	-	-
11	DR. MUELLER GUENTHER	216	-	-
12	RAINER ALOIS	217	-	-
13	FELLNER HERMANN	218	-	-
14	ZIERER BENNO	219	-	-
15	DR. JOBST DIONYS	220	-	-
16	DR. KUNZ MAXIMILIAN	221	-	-
17	ROEHRER PAUL	222	-	-
18	LOWACK ORTWIN	223	-	-
19	ING.-GRAD. NIEGEL LORENZ	226	-	-
20	SPRÄNGER CARL-DIETER	227	-	-
21	GERLACH PAUL	233	-	-
22	LINTNER EDUARD	234	-	-
23	BIEHLE ALFRED	235	-	-
24	GLOS MICHAEL	236	-	-
25	DR. BOETSCH WOLFGANG	237	-	-
26	DR. ALTHAMMER WALTER	239	-	-
27	DIPL.-ING. LEMMRICH KARL HEINZ	240	-	-
28	DR. WAIGEL THEODOR	241	-	-

ANHANG 1. DIE LANDESLISTEN DER ERFOLGREICHEN PARTEIEN
MIT ANGABE DER GEWAELHTEN BEWERBER

NOCH CHRISTLICH-SOZIALE UNION (CSU)

LFD. NR.	N A M E	GEWAELHT		LISTEN- NACH- FOLGER
		IM WKR. NR.	AUF LANDES- LISTE	
				LFD. NUMMER

NOCH CSU-WAHLKREISSBEWERBER, DIE NICHT LISTENBEWERBER WAREN UND IM
WAHLKREIS DIREKT GEWAELHT WURDEN:

29	KIECHLE IGNAZ	242	-	-
30	ROSSMANITH KURT JOSEF JOHANN	243	-	-

ANHANG 1. DIE LANDESLISTEN DER ERFOLGREICHEN PARTEIEN
MIT ANGABE DER GEWAHLTEN BEWERBER

SOZIALDEMOKRATISCHE PARTEI DEUTSCHLANDS (SPD)

LFD. NR.	N A M E	GEWAHLT		LISTEN- NACH- FOLGER
		IM WKR. NR.	AUF LANDES- LISTE	

LFD. NUMMER

SPD - LANDESLISTE

1	DR. VOGEL HANS-JOCHEN	204	-	-
2	DR. HAACK DIETER	-	1	-
3	STIEGLER LUDWIG	-	2	-
4	DR. MARTINY-GLDTZ ANKE	-	3	-
5	DR. DE WITZ HANS-JOACHIM	-	4	-
6	PORZNER KONRAD	-	5	-
7	DR. WERNITZ AXEL	-	6	-
8	MUELLER RUDOLF	-	7	-
9	GERSTL FRIEDRICH	-	8	-
10	WIMMER HERMANN	-	9	-
11	DR. SCHOEFFBERGER RUDOLF WILHELM	-	10	-
12	BUECHLER HANS	225	-	-
13	SCHMIDT RENATE	230	-	-
14	SIELER WOLFGANG	-	11	-
15	AMLING MAX	-	12	-
16	SCHMIDT MANFRED	203	-	-
17	HOFMANN KARL	-	13	-
18	DR. SKARPELIS-SPERK SIGRID	-	14	-
19	LAMBINUS UWE	-	15	-
20	WIMMER MANFRED	-	16	-
21	ING.-GRAD. SCHAETZ HERMANN	-	17	-
22	HAASE HORST	-	18	-
23	ROSENTHAL PHILIP	-	19	-
24	MARSCHALL MANFRED RUDOLF	-	20	-
25	KOLBOW WALTER	-	21	-
26	WEINHOFER KARL	-	22	-
27	FEILE PETER	-	23	-
28	STOECKL WILHELM	-	24	-
29	LUTZ EGON	231	-	-
30	MUELLER RICHARD	-	25	-
31	BAMBERG GEORG	-	-	1
32	DR. UEBERSCHAER KURT	-	-	2
33	LEIDINGER ROBERT	-	-	3
34	VAHLBERG JUERGEN	-	-	4
35	DR. GOETZE LUTZ	-	-	5
36	DIPL.-VOLKSW. LUECKE IRMGARD	-	-	6
37	KAPFER ADOLF	-	-	7
38	KOLLER FRANZ	-	-	8
39	DOERMUELLER HERMANN	-	-	9
40	SCHOENAUER SEBASTIAN	-	-	10
41	PRONOLD AMBROS	-	-	11
42	GUTSCH MANFRED	-	-	12
43	FALTERMEIER RUDOLF	-	-	13
44	HELMES CHRISTOPH THOMAS	-	-	14
45	DR. GANTZER PETER-PAUL	-	-	15
46	BUCHTA ARTUR	-	-	16
47	KEFES KARL	-	-	17

ANHANG 1. DIE LANDESLISTEN DER ERFOLGREICHEN PARTEIEN
MIT ANGABE DER GEWAELHTEN BEWERBER

NOCH SOZIALDEMOKRATISCHE PARTEI DEUTSCHLANDS (SPD)

LFD. NR.	N A M E	GEWAELHT		LISTEN- NACH- FOLGER
		IM WKR. NR.	AUF LANDES- LISTE	

LFD. NUMMER

NOCH SPD - LANDESLISTE

48	NETZER WALTRAUD	-	-	18
49	HOESSEL GUENTER	-	-	19
50	KOETTERITZSCH HELMUT WALDEMAR	-	-	20
51	HANISCH FRANK AXEL	-	-	21
52	WAGNER KARL-HEINZ	-	-	22
53	MUELLER HEIDI	-	-	23
54	STEINBERGER FRIEDRICH JOHANN	-	-	24
55	ROEHL RITA	-	-	25
56	SCHWARZ MATTHIAS	-	-	26
57	KLEIN HERBERT	-	-	27
58	PLASS GUENTHER	-	-	28
59	STAHL JOSEF	-	-	29
60	TEUBNER WILLI JOSEF	-	-	30

ANHANG 1. DIE LANDESLISTEN DER ERFOLGREICHEN PARTEIEN
MIT ANGABE DER GEWAELHTEN BEWERBER

FREIE DEMOKRATISCHE PARTEI (FDP)

LFD. NR.	N A M E	GEWAEHLT		LISTEN- NACH- FOLGER
		IM WKR. NR.	AUF LANDES- LISTE	

LFD. NUMMER

FDP - LANDESLISTE

1	ERTL JOSEF	-	1	-
2	DR. HAMM-BRUECHER HILDEGARD	-	2	-
3	SCHMIDT HANSHEINKRICH	-	3	-
4	ENGELHARD HANS A.	-	4	-
5	EINER NORBERT	-	5	-
6	PAINTNER JOHANN	-	6	-
7	DIPL.-ING. POPP KARL-HEINZ	-	7	-
8	RIND HERMANN	-	-	1
9	DIPL.-KAUFM. LEUTHEUSSER HELMUT	-	-	2
10	SCHMALZ-JACOBSEN CORNELIA	-	-	3
11	VOLKHOLZ PAULA	-	-	4
12	HAUSER HUBERT	-	-	5
13	SCHILDBACH JOHANNA	-	-	6
14	FISCHER ANTON ALBIN	-	-	7
15	VON KUEHLMANN-STUMM ENZIO	-	-	8
16	DIPL.-ING. WURM FRANZ	-	-	9
17	BRUNS WOLFGANG	-	-	10
18	NOACK JUDITH	-	-	11
19	IHRIG WOLFGANG	-	-	12
20	DIPL.-KAUFM. BOECK MATTHIAS	-	-	13
21	THOMANN BIRGIT	-	-	14
22	KASPAR HEIDRUN	-	-	15
23	ECKL JOSEF	-	-	16
24	MASSECK KLAUS	-	-	17
25	FREIFRAU VON REISWITZ ELISABETH	-	-	18
26	MACEICZYK RICHARD	-	-	19
27	SCHREINER CHRISTINA	-	-	20
28	ECKL ELMAR	-	-	21
29	DR. RINGERT ROLF	-	-	22
30	NIKLAS MICHAEL	-	-	23
31	ESPIG UWE	-	-	24
32	DR. STOLLBERG FRANK	-	-	25
33	SCHULTZ ERNST	-	-	26
34	MICHELER WOLF	-	-	27
35	DR. STRUBEL BERND-JOCHEN	-	-	28
36	BOLDT HEINRICH	-	-	29
37	OPPENAUER JOHANNES	-	-	30
38	WITSCHEL ULRICH F.	-	-	31
39	BAEDER WOLFGANG	-	-	32
40	NACHTMANN GEORG	-	-	33
41	DR. TROESCH MARIA ANNA	-	-	34
42	DIPL.-HDL. REICHERT HORST GEORG	-	-	35
43	DIPL.-CHEM. DR. BOCK HOLGER	-	-	36
44	KUEFFNER HERMANN	-	-	37
45	DR. ROTERMUND REINHARD	-	-	38
46	DR. MELIAN LEO	-	-	39
47	DIPL.-ING. WIESEND ROLF	-	-	40

ANHANG 1. DIE LANDESLISTEN DER ERFOLGREICHEN PARTEIEN
MIT ANGABE DER GEWAHLTEN BEWERBER.

NOCH FREIE DEMOKRATISCHE PARTEI (FDP)

LFD. NR.	N A M E	GEWAHLT		LISTEN- NACH- FOLGER
		IM WKR. NR.	AUF LANDES- LISTE	

LFD. NUMMER

NOCH FDP - LANDESLISTE

48	SCHALLMOSEER ADALBERT	-	-	41
49	DR. GLATZEDER SEBASTIAN J.	-	-	42
50	SCHMITT DIETER E.	-	-	43
51	DR. DOELFEL GERHARD	-	-	44
52	GLOGGER ELMAR	-	-	45
53	EGGER HILDEGARD	-	-	46
54	KESTLMEIER MAX	-	-	47
55	DIPL.-KAUFM. DINESSEN FRANK	-	-	48
56	ZOELLER UDO FRIEDRICH	-	-	49

ANHANG 2. VERZEICHNIS DER GEWAELHTEN BEWERBER
(ALPHABETISCHE REIHENFOLGE)

PARTEI	N A M E	W O H N O R T
CSU	ALTHAMMER WALTER DR.	1) MOESSMANNSTR. 18 8900 AUGSBURG 28
SPD	AMLING MAX	1) SONTHOFER-STR. 40 F 8900 AUGSBURG
CSU	BIEHLE ALFRED	1) KONRAD-VON-QUERFURTSTR. 22 8782 KARLSTADT
CSU	* BOETSCH WOLFGANG DR.	1) WALTHERSTR. 5 A 8700 WUERZBURG
SPD	* BUECHLER HANS	1) EPPENREUTHER STR. 46 8670 HOF/SAALE
SPD	DE WITH HANS-JOACHIM DR.	1) FRUTOLFSTR. 26 B 8600 BAMBERG
CSU	DOLLINGER WERNER DR.	1) HAMPFERGRUNDWEG 30 8530 NEUSTADT A.D.AISCH
FDP	EIMER NORBERT	1) ZAUNKOENIGWEG 16 8510 FUERTH-VACH
FDP	ENGELHARD HANS A.	1) UNSGELDSTR. 14 8000 MUENCHEN 22
CSU	ENGELSBERGER MATTHIAS DIPL.-ING.	1) ADELHOLZENER STR. 13 8221 SIEGSDORF
FDP	ERTL JOSEF	1) AUERSTR. 20 8182 BAD WIESSEE
CSU	FALTTHAUSER KURT DR.	MARSCHNERSTR. 107 8000 MUENCHEN 60
SPD	FEILE PETER	SCHUETZENSTR. 8 1/2 8904 FRIEDBERG
CSU	FELLNER HERMANN	HEILIGBERGSTEIG 1 8451 FREUDENBERG
CSU	GEIGER GERTRUD MICHAELA	MAXIMILIANSHOEHE 13 8100 GARMISCH-PARTENKIRCHEN
CSU	GERLACH PAUL	1) Breslauer Str. 21 8750 ASCHAFFENBURG
SPD	GERSTL FRIEDRICH	1) Landrichterstr. 5 8390 PASSAU

1) BEREITS 1976 BIS 1980 MDB

ANHANG 2. VERZEICHNIS DER GEHÄBLICH BEIHERAER
(ALPHABETISCHE REIHENFOLGE)

PARTEI	N A M E	W O H N O R T
CSU	GLAS MICHAEL	1) HAUPTSTR. 7 8711 PRICHSENSTADT
CSU	* GOETZ EICKE DR.	BAHNHOFSTR. 36 F 8031 GRUBERBUZZELL
CSU	GRAF HUYN HANS	1) GRABENFELDSTR. 19 8291 NEUKIRCHEN A. SIMSEE
SPD	HAACK DIETER DR.	1) LOEWENICHSTR. 15 3520 ERLANGEN
SPD	HAASE HORST	1) SCHMERLERSTR. 18 8510 FUERTH
FDP *	HAMM-BRUECHER HILDEGARD DR.	1) GABRIEL-MAX-STR. 11 8000 MUENCHEN 90
CSU	HANDLOS FRANZ	1) MITTLERE BACHGASSE 1 8370 REGEN
CSU	HARTMANN KLAUS	1) GROSSVIEHBERGSTR. 34 8562 NERSBRUCK
CSU	HINSKEN ERNST WILHELM	HS. NR. 106. 8441 HAIBACH
CSU	* HOFFEKES PETER W.	1) FONTANESTR. 3 8500 NUERNBERG
CSU	* HOEFFINGER STEFAN	1) HÄMMERSCHMIEDWEG 92 D 8900 AUGSBURG
SPD	HOFMANN KARL	1) FRIESENER STR. 38 8640 KRONACH
CSU	JOBST DIONYS DR.	1) FRANKENGRABEN 2 8411 TEUBLITZ
CSU	KELLER PETER GEORG	GASSENWIESE 17 8705 ZELLINGEN
CSU	KIECHLE IGNAZ	1) REINHARTS 2 8960 KEMPTEN (ALLGÄU)
CSU	KLEIN HANS	1) URBANSTR. 22 8000 MUENCHEN 70
SPD	KOLBOW WALTER	LUDWIGSTR. 10 8700 WUERZBURG

1) BEREITS 1976 BIS 1980 MDB

ANHANG 2. VERZEICHNIS DER GEWAELHTEN BEWERBER
(ALPHABETISCHE REIHENFOLGE)

PARTEI	N A M E	W O H N O R T
CSU	KRAUS RUDOLF	1) MAX-PLANCK-STR. 4 8000 MUENCHEN 80
CSU	KREILE REINHOLD DR.	1) SUEDL. AUFFAHRTSALLEE 17 8000 MUENCHEN 19
CSU	KRONE-APPUHN URSULA	1) GINSTERWEG 3 8012 OTTOBRUNN
CSU	KUNZ MAXIMILIAN DR.	1) FRAUENRICHTER STR. 5 6490 WEIDEN I. D. OPF.
SPD	LAMBINUS UWE	1) EDUARD-DEUBERT-STR. 7 8772 MARKTHEIDENFELD
CSU	LEMMRICH KARL HEINZ DIPL.-ING.	1) BAYERDILLINGER-STR. 28 8852 RAIN/LECH
CSU	LINSMEIER JOSEF	BEETHOVENSTR. 17 8013 HAAR
CSU	LINTNER EDUARD	1) LUDWIG-DERLETH-STR. 6 8732 MUENNERSTADT
CSU	LOWACK ORTWIN	BUSSARDWEG 27 8580 BAYREUTH
SPD	LUTZ EGON	1) KRELINGSTR. 37 A 8500 NUERNBERG
SPD	MARSCHALL MANFRED RUDOLF	1) VELDENER-STR. 42 8000 MUENCHEN 21
SPD	MARTINY-GLOTZ ANKE DR.	1) CARL-DIEHM-STR. 12 8056 NEUFABRN
CSU	* MUELLER GUENTHER DR.	1) BRUCKBACH 72 1/3 8382 ARNSTORF
SPD	* MUELLER RICHARD	1) NOBELSTR. 16 8580 BAYREUTH
SPD	MUELLER RUDOLF	1) TAUBERWEG 4 8720 SCHWEINFURT
CSU	NIEGEL LORENZ ING.-GRAD.	1) SAARSTR. 26 8620 LICHTENFELS
FDP	PAINTNER JOHANN	1) APPERSDORF NR. 24 8311 TIEFENBACH

1) BEREITS 1976 BIS 1980 MDB

ANHANG 2. VERZEICHNIS DER GEWÄHLTEN BEWERTER
(ALPHABETISCHE REIHENFOLGE)

PARTEI	N A M E	W O H N O R T
FDP	POPP KARL-HEINZ DIPL.-ING.	DUERRSTR. 6 8450 ANBERG
SPD	PORZNER KONRAD	1) BERWARTWEG 3 8800 ANSBACH
CSU	PROBST ALBERT DR.	1) ST.-SEVERIN-STR. 14 8046 GARCHING B.MUENCHEN
CSU	RAINER ALDIS	1) STEINFURT 210 8441 HAIRACH
CSU	REGENSPURGER OTTO	1) PYRAMIDENWEG 9 8621 UNTERSIEMAU
CSU	RIEDL ERICH KARL DR.	1) GEROLDSECKSTR. 14 8000 MUENCHEN 70
CSU	* ROEHNER PAUL	1) LUDWIGSHOEHE 15 8600 BAMBERG
CSU	ROSE KLAUS DR.	1) THOMASTR. 11 A 8358 VILSHOFEN
SPD	ROSENTHAL PHILIP	1) HAUPTSTR. 36 8672 SELB-ERKERSREUTH
CSU	ROSSMANITH KURT JOSEF JOHANN	AUGSBURGER STR. 23 8952 MARKTOBERDORF
CSU	SAUTER ALFRED MAXIMILIAN	HINTER DEN GAERTEN 7 8973 ICHENHAUSEN
SPD	* SCHAETZ HERMANN ING.-GRAD.	UHLANDSTR. 8 8220 TRAUNSTEIN
FDP	SCHMIDT HANSHEINRICH	1) KEILSTR. 32 8000 MUENCHEN 50
SPD	SCHMIDT MANFRED	1) ERICH-KAESTNER-STR. 13 8000 MUENCHEN 40
SPD	SCHMIDT RENATE	GOLDWEIHERSTR. 16 8500 NUERNBERG 30
CSU	SCHNEIDER OSCAR DR.	1) GANGHOFERSTR. 16 8500 NUERNBERG
SPD	SCHUEFFBERGER RUDOLF WILHELM DR.	1) LOCHHAMER-STR. 55 8000 MUENCHEN 71

1) BEREITS 1976 BIS 1980 MDB

ANHANG 2. VERZEICHNIS DER GEWAELHTEN BEWERBER
(ALPHABETISCHE REIHENFOLGE)

PARTEI	NAME	WOHNORT
CSU	SEEHOFER HORST	40 WASSERWERK 19 B 8070 INGOLSTADT
SPD	SIELER WOLFGANG	1) RUBENSSTR. 2 8450 AMBERG
SPD	SKARPELIS-SPERK STEFID DR.	BISMARCKSTR. 6 8950 KAUFBEUREN
CSU	SPIJKER KARL-HEINZ	1) GEMERBESTR. 3 1/2 8261 NETTENHEIM
CSU	SPRANGER CARL-DIETER	1) URLASSTR. 18 8800 ANSBACH
CSU	STAUFFENBERG SCHEMK GRAF VON FRANZ LUDWIG	1) KLOSTERSTR. 8 8191 BEUERBERG
SPD	STIEGLER LUDWIG	HINTERM ZWINGER 9 8480 WEIDEN
SPD	* STOECKL WILHELM	1) KATTOWITZER STR. 13 8400 REGENSBURG
CSU	* STRAUSS FRANZ JOSEF	QUIRINUSWEG 1 8183 ROTTACH-EGERN
CSU	* STUECKLEN RICHARD	1) EICHSTAETTER STR. 27 8832 WEISSENBURG I.BAY.
SPD	VOGEL HANS-JOCHEN DR.	1) HELENE-MAYER-RING 10 8000 MUENCHEN 40
CSU	VOSS FRIEDRICH DR.	1) RIESENBERGSTR. 6 5300 BONN
CSU	WAIGEL THEODOR DR.	1) HAUPTSTR. 66 6909 URSBERG
CSU	* WARNKE JUERGEN DR.	1) FOERSTERSTR. 28 A 8672 SELB
SPD	WEINHOFER KARL	AM WALD 24 8078 EICHSTAETT
SPD	WERNITZ AXEL DR.	1) BIRKENWEG 3 8860 NOERDLINGEN
SPD	WIMMER HERMANN	1) PALLAUFSTR. 8 8262 NEUOETTING

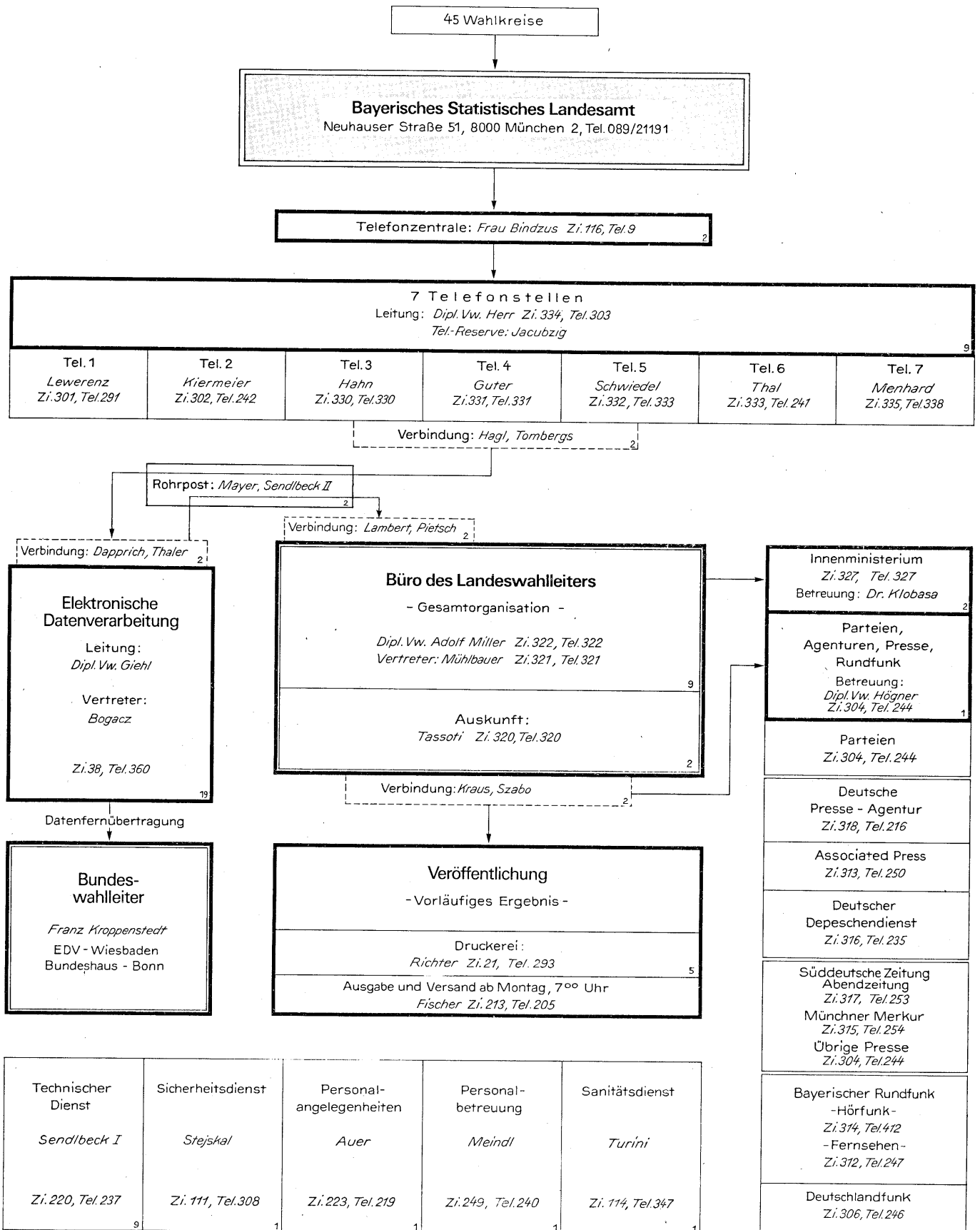
1) BEREITS 1976 BIS 1980 MDB

ANHANG 2. VERZEICHNIS DER GEWAELHTEN BEWERBER
(ALPHABETISCHE REIHENFOLGE)

PARTEI	N A M E	W O H N O R T
SPD	WIMMER MANFRED	LENGFELDERSTR. 2 8330 EGGENFELDEN
CSU	WITTMANN FRIEDRICH WILHELM DR.	1) DONAUERDERTHER STR. 64 8000 MUENCHEN 50
CSU	ZIERER BENNO	ANNO-SANTO-SIEDLUNG 17 8401 OBERTRAUBLING
CSU	ZIMMERMANN FRIEDRICH DR.	1) FELIX-DAHN-STR. 2 8000 MUENCHEN 81

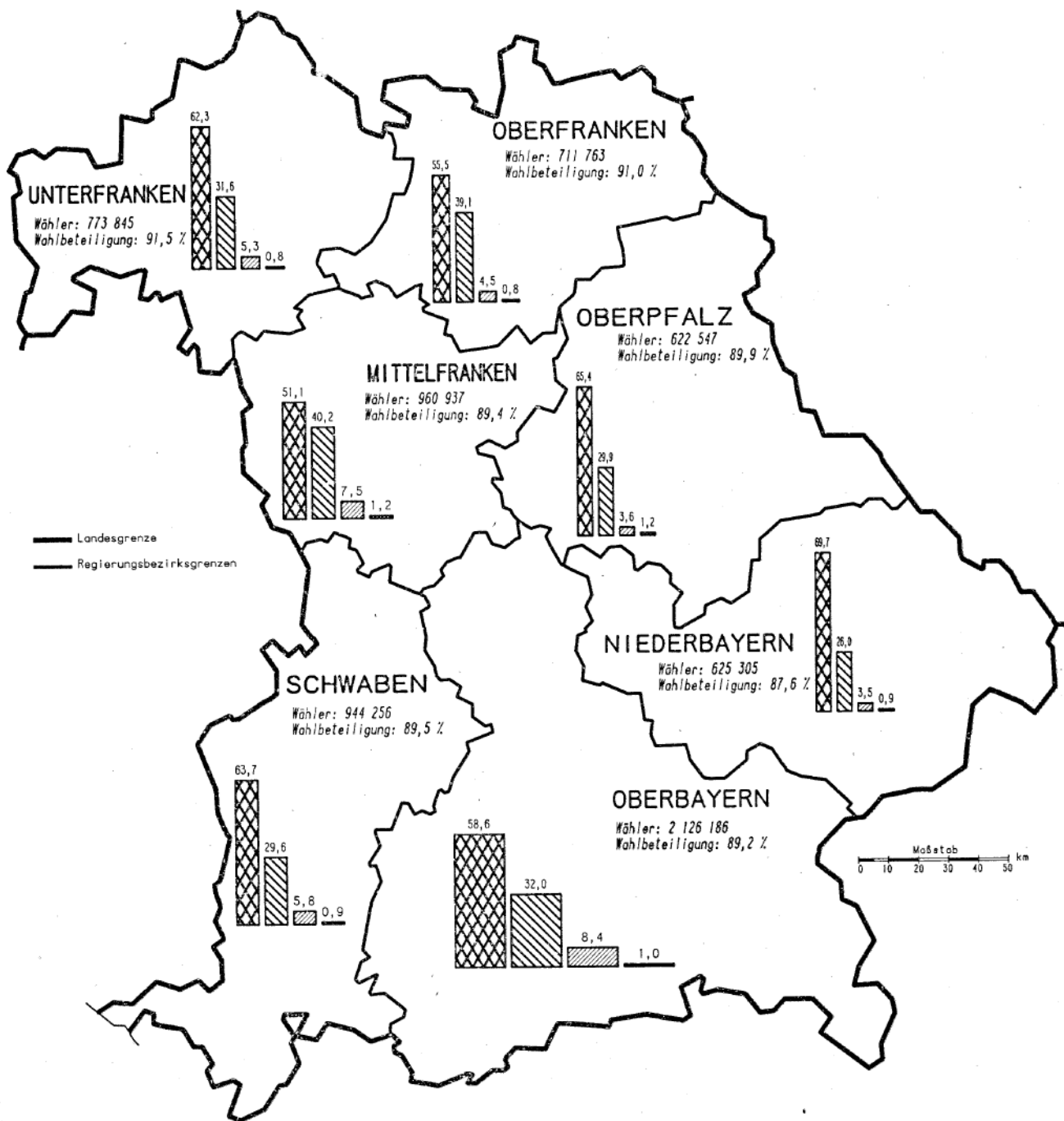
Organisation beim Landeswahlleiter des Freistaates Bayern für die Wahlnacht zur 9. Bundestagswahl 1980

Landeswahlleiter: Dr. Günther Scheingraber Zi. 322, Tel. 322
 Stellvertreter: Dipl. Vw. Adolf Müller



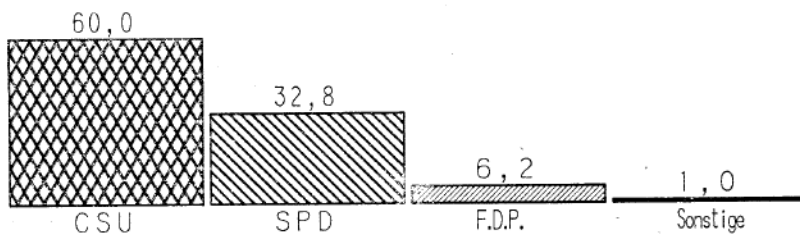
Personen insgesamt 73

Zweitstimmenanteile der Parteien bei der Wahl zum Deutschen Bundestag am 3. Oktober 1976 In den Regierungsbezirken Bayerns in %



BAYERN (insgesamt)

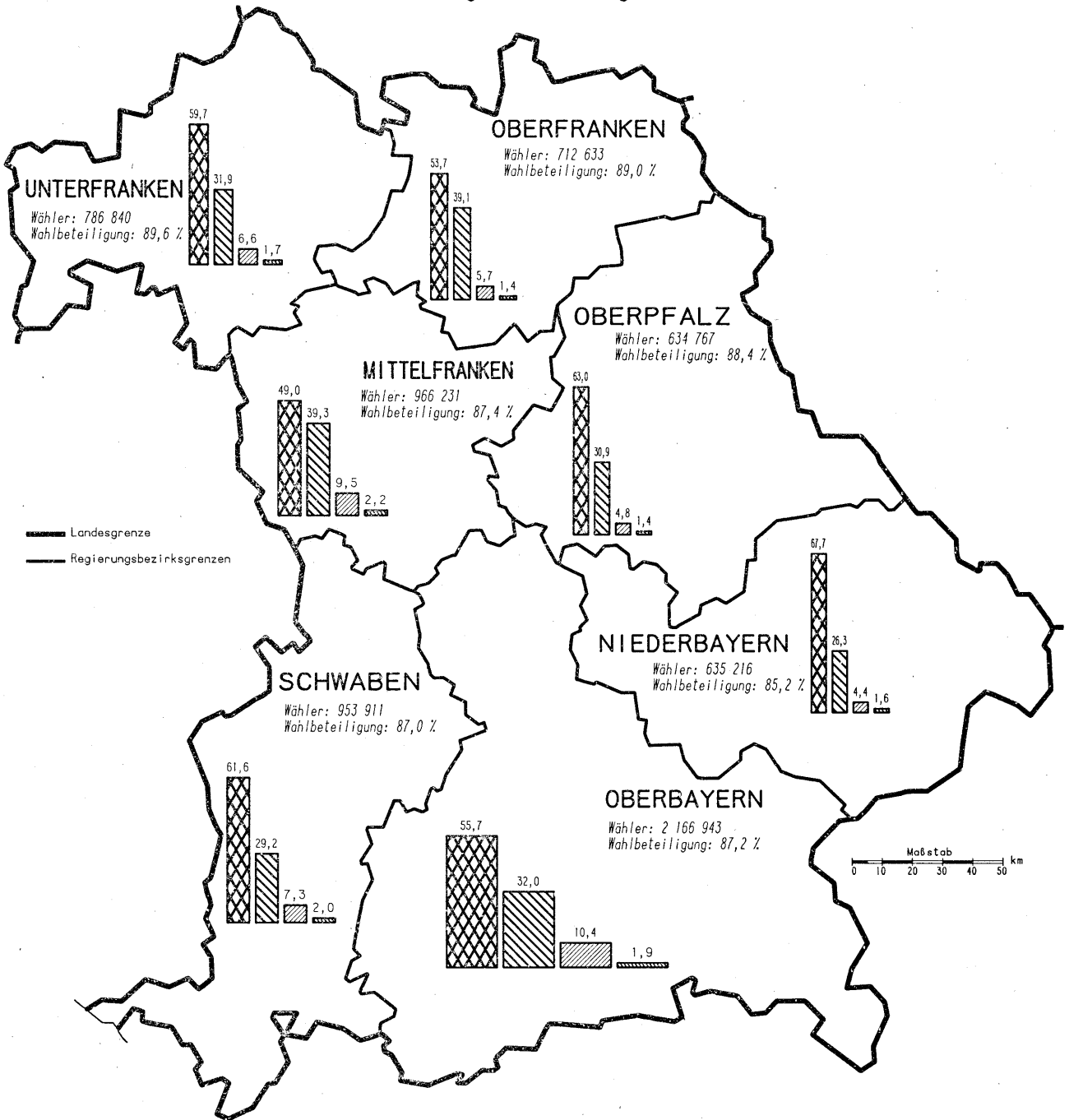
Wähler: 6 764 839
Wahlbeteiligung: 89,6 %



Die Balkenflächen sind zur Zahl der Zweitstimmen proportional

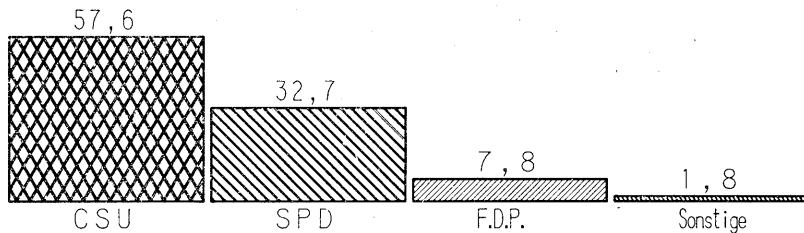
Zweitstimmenanteile der Parteien bei der Wahl zum Deutschen Bundestag am 5. Oktober 1980 in den Regierungsbezirken Bayerns in %

(Vorläufiges Gesamtergebnis)



BAYERN (insgesamt)

Wähler: 6 856 541
Wahlbeteiligung: 87,6 %



Die Balkenflächen sind zur Zahl der Zweitstimmen proportional